



## O PROJETO

O **Centro Dia - Espaço de Convivência Sênior**, é um local que, além de proporcionar atividades a idosos autônomos e independentes, atende também idosos com doença de Alzheimer, depressão, Mal de Parkinson, sequelas de AVC e outras, evitando a institucionalização precoce.

A assistência multiprofissional em Centro Dia tem comprovado um impacto positivo sobre a capacidade funcional de idosos, demonstrando ser uma modalidade de assistência promissora na melhora funcional do idoso, preservando o vínculo social e familiar.

## TEMA E JUSTIFICATIVA

A escolha pelo Centro Dia se dá pelo reconhecimento da sua importância para a vida do idoso, como modalidade que suprirá suas necessidades para um envelhecimento ativo sem se afastar da sua base familiar.

As atividades que serão desenvolvidas neste local são atividades físicas, alimentação saudável, de estímulo à mente e integração social.

## O MUNICÍPIO

Pertence a região metropolitana  
Distante a 52 km de Porto Alegre  
Habitantes: 244.007 (FEE, 2016)  
Área: 223,821 km<sup>2</sup> (IBGE, 2013)  
População acima de 60 anos: 32.773 (FEE, 2016)



## REGIME URBANÍSTICO

Área do lote: 2.372,37 m<sup>2</sup>  
Altura (máx.): sem limite de altura  
Recuo de ajardinamento: 4,00 m  
T.O. (máx.): 75%, equivalentes a 1.779,28 m<sup>2</sup>  
I.A. (máx.): 2,4, equivalentes a 5.693,69 m<sup>2</sup>  
Área permeável: 12,5%, equivalentes a 296,55 m<sup>2</sup>  
Afastamentos laterais e fundos: A=H/6, equivalente a 1,00 m  
Altura máxima e mínima: limitado pelos afastamentos



## PROJETO PROPOSTO

Área total à construir: 1.964,09 m<sup>2</sup>  
T.O. atingido: 60,76%, equivalentes a 1.441,52 m<sup>2</sup>  
I.A. atingido: 1.964,09 m<sup>2</sup>

## IMAGENS DO ENTORNO AO LOTE



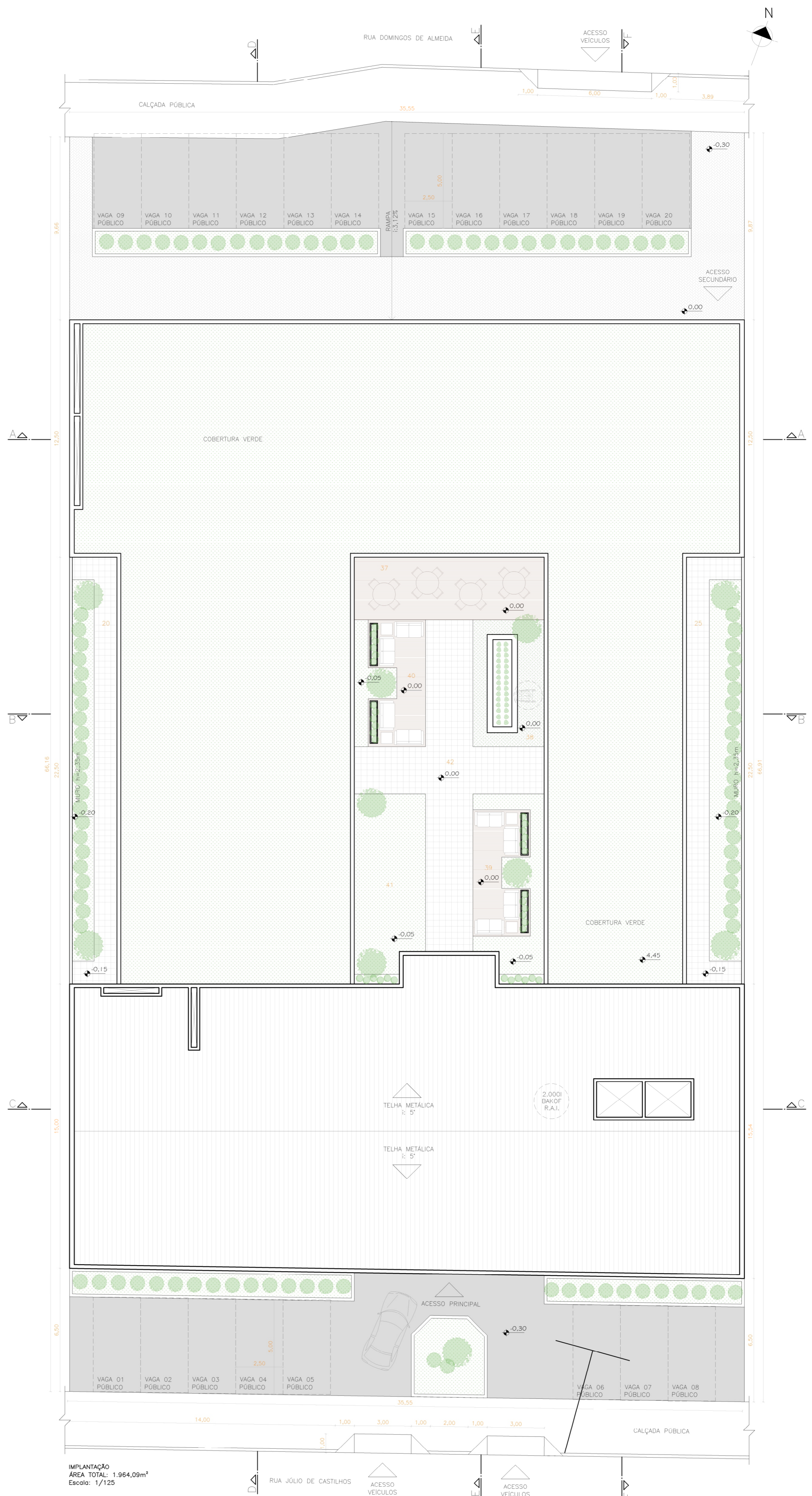
Vista da Rua Júlio de Castilhos ao lote (acesso principal/fachada sul)



Vista da Rua Domingos de Almeida ao lote (à direita um edifício residencial para a orientação oeste; e, à esquerda o prédio de 02 pavimentos da AES Sul para a orientação leste/fachada norte)



Vista da parada de ônibus em frente ao lote escolhido (ponto positivo, visto que os frequentadores poderão usufruir deste meio de transporte)





Perspectiva da fachada pela rua Júlio de Castilhos



Perspectiva do pátio interno, vista dos estares para descanso e da circulação vertical no térreo e pavimento superior



Perspectiva do pátio interno para atividades



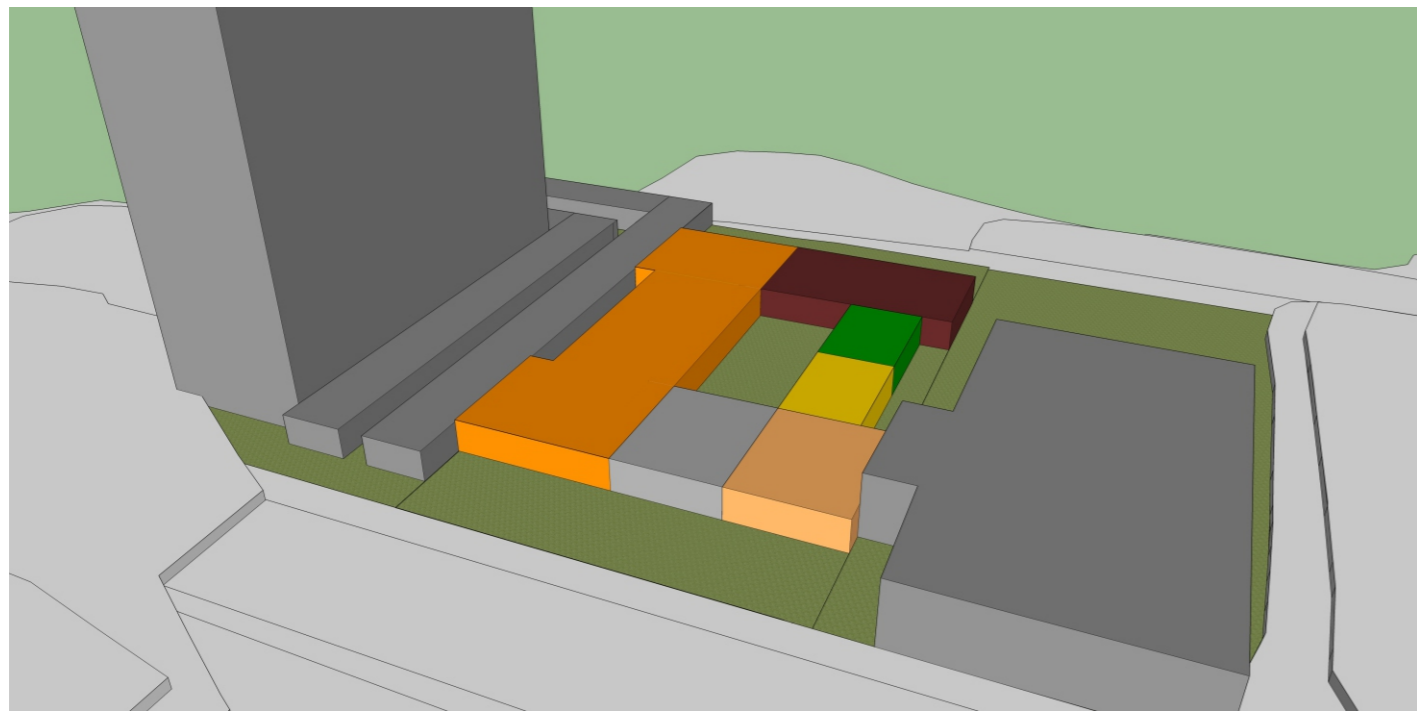
Perspectiva do pátio interno, vista da horta para hortoterapia e mesas para refeições externas



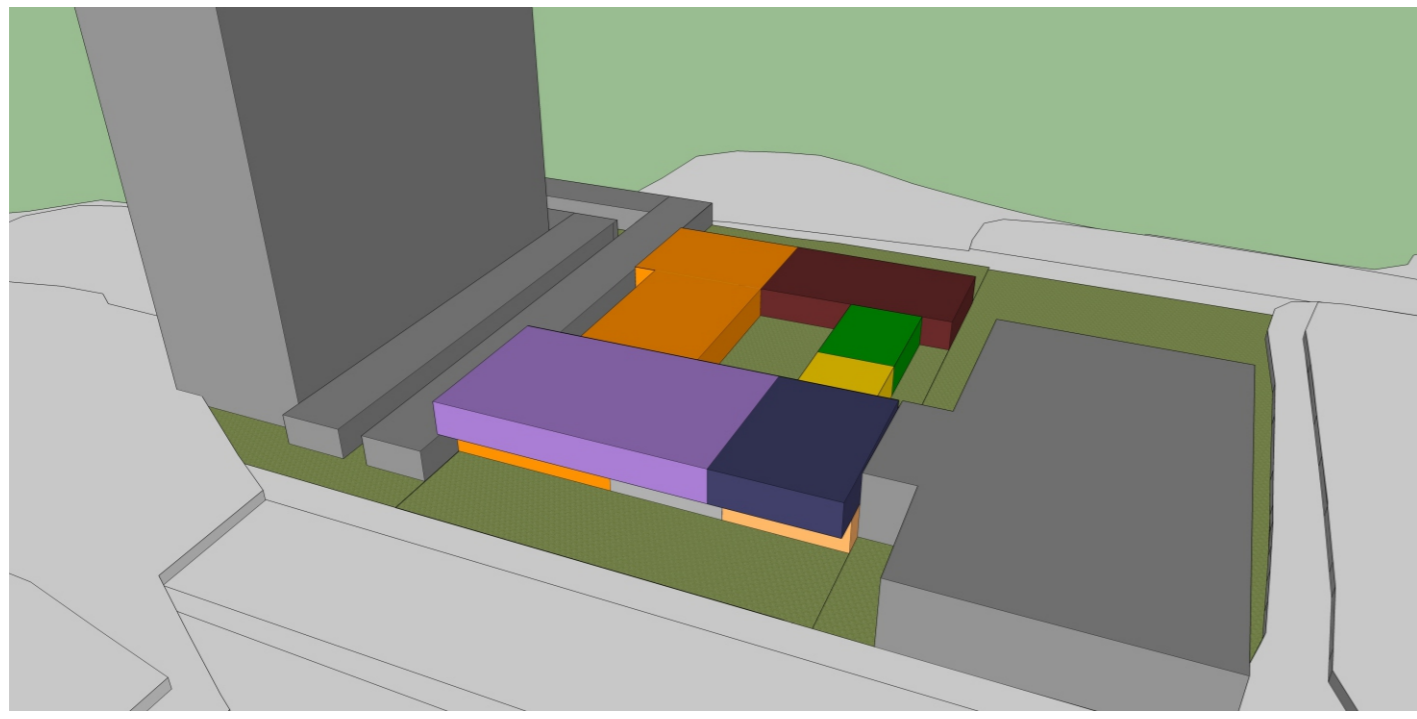
LEGENDA

TABELA DE ÁREAS - TÉRREO

NÚMERO	AMBIENTE	ÁREA	PISO
1	ACESSO PRINCIPAL/RECEPÇÃO E ESTAR	51,05m <sup>2</sup>	porcelanato antiderrapante
2	CIRCULAÇÃO VERTICAL	15,38m <sup>2</sup>	-
3	CIRCULAÇÃO INTERNA I	81,03m <sup>2</sup>	porcelanato antiderrapante
4	VESTIÁRIO FEMININO	8,54m <sup>2</sup>	porcelanato antiderrapante
5	VESTIÁRIO MASCULINO	8,54m <sup>2</sup>	porcelanato antiderrapante
6	CHUVEIRO ACESSÍVEL	2,85m <sup>2</sup>	porcelanato antiderrapante
7	SANITÁRIO ACESSÍVEL	2,85m <sup>2</sup>	porcelanato antiderrapante
8	SALA DE DANÇA E MUSICOTERAPIA	105,70m <sup>2</sup>	porcelanato antiderrapante
9	SALA DE COORDENAÇÃO	37,67m <sup>2</sup>	porcelanato antiderrapante
10	SALA DE REUNIÕES	38,06m <sup>2</sup>	porcelanato antiderrapante
11	ESPAÇO PARA CAFÉ	49,43m <sup>2</sup>	porcelanato antiderrapante
12	SALA DE GINÁSTICA E EDUCAÇÃO FÍSICA	94,08m <sup>2</sup>	porcelanato antiderrapante
13	SALA DE FISIOTERAPIA E PILATES	94,08m <sup>2</sup>	porcelanato antiderrapante
14	CIRCULAÇÃO INTERNA II	187,50m <sup>2</sup>	porcelanato antiderrapante
15	ESPAÇO PARA HIDROGINÁSTICA	113,78m <sup>2</sup>	porcelanato antiderrapante
16	VESTIÁRIO FEMININO II	19,04m <sup>2</sup>	porcelanato antiderrapante
17	VESTIÁRIO MASCULINO II	19,04m <sup>2</sup>	porcelanato antiderrapante
18	SANITÁRIO ACESSÍVEL C/ CHUVEIRO F/M	6,97m <sup>2</sup>	porcelanato antiderrapante
19	CASA DE MÁQUINAS	2,99m <sup>2</sup>	cerâmico
20	REFEITÓRIO	96,00m <sup>2</sup>	porcelanato antiderrapante
21	AMBULATÓRIO/ENFERMARIA	14,58m <sup>2</sup>	porcelanato antiderrapante
22	SALA DO MÉDICO/PSICÓLOGO/ASSIST. SOCIAL	14,58m <sup>2</sup>	porcelanato antiderrapante
23	SALA DO ODONTÓLOGO	14,58m <sup>2</sup>	porcelanato antiderrapante
24	SALA DE RESERVATÓRIOS INFERIORES	11,98m <sup>2</sup>	cerâmico
25	DEPÓSITO GERAL	13,09m <sup>2</sup>	cerâmico
26	LAVANDERIA	11,04m <sup>2</sup>	cerâmico
27	ROUPARIA	6,90m <sup>2</sup>	cerâmico
28	ACESSO SECUNDÁRIO/CIRC. INTERNA III	40,02m <sup>2</sup>	porcelanato antiderrapante
29	SALA DE ASSEPSIA	8,38m <sup>2</sup>	cerâmico
30	DESPENSA	5,75m <sup>2</sup>	cerâmico
31	CIRCULAÇÃO INTERNA IV	10,20m <sup>2</sup>	cerâmico
32	CÂMARA FRIA	5,75m <sup>2</sup>	cerâmico
33	SALA DE GÁS E LIXO	8,38m <sup>2</sup>	cerâmico
34	COZINHA	30,71m <sup>2</sup>	porcelanato antiderrapante
35	ÁREA COBERTA EXTERNA I	37,00m <sup>2</sup>	porcelanato antiderrapante
36	ÁREA COBERTA EXTERNA II	37,50m <sup>2</sup>	piso intertravado
37	ÁREA COBERTA EXTERNA III	13,00m <sup>2</sup>	asfalto
38	ÁREA COBERTA EXTERNA IV	26,37m <sup>2</sup>	piso intertravado
39	ÁREA COBERTA TOTAL - TÉRREO:	1.344,35m <sup>2</sup>	
40	CIRCULAÇÃO EXTERNA I	29,76m <sup>2</sup>	cerâmico antiderrapante
41	CIRCULAÇÃO EXTERNA II	31,08m <sup>2</sup>	cerâmico antiderrapante
42	ESTAR PARA REFEIÇÕES	33,20m <sup>2</sup>	deck de madeira
43	HORTOTERAPIA	25,05m <sup>2</sup>	piso intertravado com grama
44	ESTAR PARA DESCANSO I	17,71m <sup>2</sup>	deck de madeira
45	ESTAR PARA DESCANSO II	17,71m <sup>2</sup>	deck de madeira
46	ÁREA PARA ATIVIDADES RECREATIVAS	33,97m <sup>2</sup>	gramado
47	CIRCULAÇÃO EXTERNA III	62,45m <sup>2</sup>	cerâmico antiderrapante
48	ÁREA DESCOBERTA TOTAL - TÉRREO:	250,93m <sup>2</sup>	



Volumetria e zoneamento - Térreo



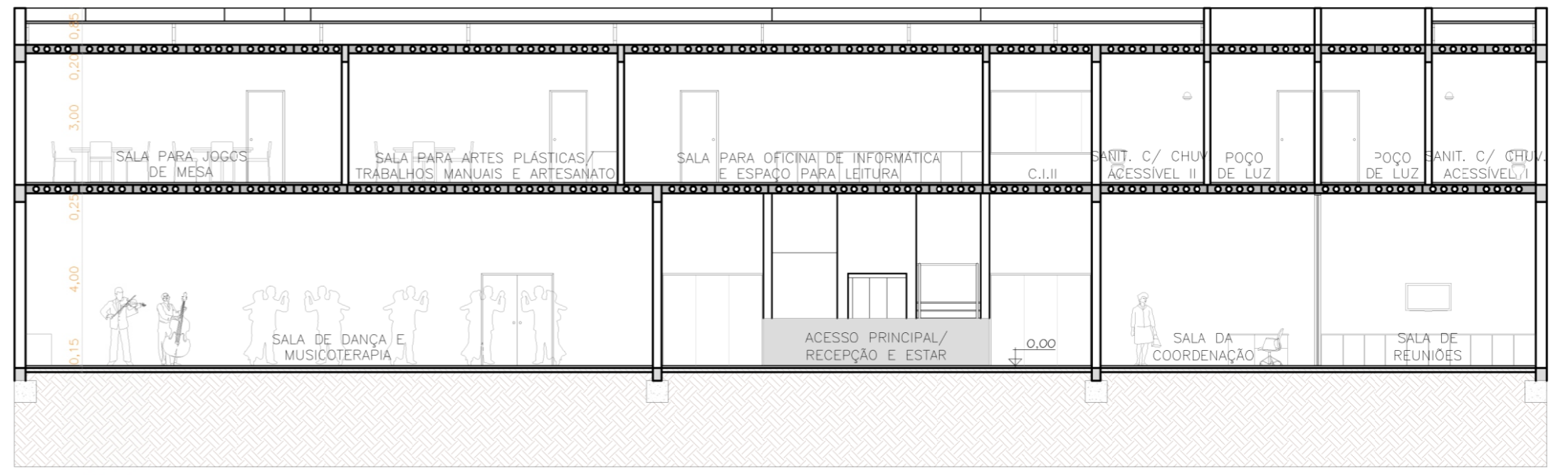
Volumetria e zoneamento - Térreo + Pavimento Superior

### DIRETRIZES

- Espaços para a comunidade e atendimento privativo: ADM (salmão); SOCIAL (cinza claro); ATIVIDADES LÚDICAS (laranja); e, ATIVIDADES TERAPÉUTICAS (lilás).
- Espaços para atendimento privativo: ATIVIDADES CULINÁRIAS (bordô); ATENDIMENTO (verde); SERVIÇOS (amarelo); e, DESCANSO (azul).
- O pátio interno será aberto, com deck para atividades culinárias, refeições. Terá uma horta para atividades terapêuticas. Um espaço para atividades físicas e alongamentos, além de estares para descanso.
- A partir de um paralelepípedo, subtrai-se um volume, no centro, originando-se um pátio interno, que além de permitir a permeabilidade com a maioria dos espaços internos, fornece iluminação e ventilação natural. Da necessidade de setorização das atividades separadas das demais, surge uma fita retangular aposta sobre o paralelepípedo vazado.
- O Centro Dia está integrado com a paisagem do pátio interno por meio de peles de vidro de grandes dimensões que permitem a orientação espacial e transparência, convidando os usuários a desfrutarem de atividades ao ar livre.
- Agregar um Centro Dia a esta área certamente favorecerá o local, visto que, o espaço envolverá pessoas e consequentemente terá uma maior movimentação na área resultando em mais segurança e diversidade da população.
- Será explorado a flexibilidade nas esquadrias e em outros elementos.
- O acesso principal ao lote se dará pela testada Sul, através da rua Júlio de Castilhos, e será aproveitado o sombreamento ao acesso para embarque e desembarque dos frequentadores e visitantes.
- O acesso secundário ao lote se dará pela testada Norte, através da rua Domingos de Almeida, para a entrada e desembarque dos funcionários e frequentadores da instituição. Além disso, através deste acesso, se dará o embarque de frequentadores que necessitem de ambulância.
- O prédio localiza-se numa área com predominância de edifícios de serviços, num bairro onde as tipologias são diversificadas e não se segue um recuo padrão em função da época em que cada edificação foi construída.
- Em relação ao entorno, a área encontra-se densificada, ocupada com edifícios multifamiliares, torres comerciais, além de pontos de comércio e serviços. Além disso, a área conta com uma considerável massa de vegetação preservada.
- Para a cobertura será utilizada materiais de vedação com propriedades de isolamento térmico, no caso, cobertura verde e telha metálica tipo sanduiche.
- Referente a estrutura, usou-se a laje alveolar pré-fabricada, além de pilares pré-fabricados. Dessa maneira será possível vencer grandes vãos sem o uso de vigas nas paredes de vedação.

TABELA DE ÁREAS - PAVIMENTO SUPERIOR

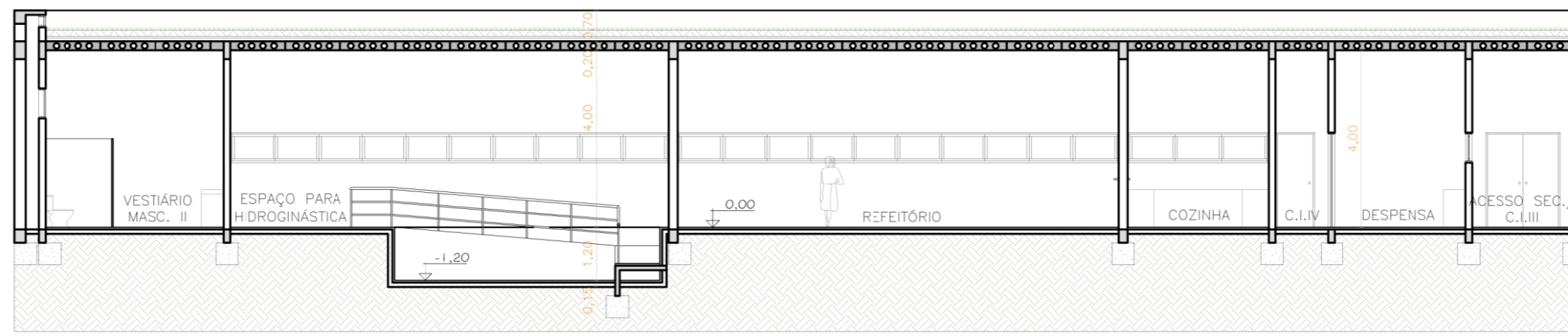
NÚMERO	AMBIENTE	ÁREA	PISO
1	DORMITÓRIO DUPLO I	27,99m <sup>2</sup>	porcelanato antiderrapante
2	SANITÁRIO COM CHUVEIRO ACESSÍVEL I	4,52m <sup>2</sup>	porcelanato antiderrapante
5	SANITÁRIO COM CHUVEIRO ACESSÍVEL II	4,52m <sup>2</sup>	porcelanato antiderrapante
6	DORMITÓRIO DUPLO II	27,60m <sup>2</sup>	porcelanato antiderrapante
7	VESTIÁRIO FEMININO	8,54m <sup>2</sup>	porcelanato antiderrapante
8	VESTIÁRIO MASCULINO	8,54m <sup>2</sup>	porcelanato antiderrapante
9	CHUVEIRO ACESSÍVEL	2,85m <sup>2</sup>	porcelanato antiderrapante
10	SANITÁRIO ACESSÍVEL	2,85m <sup>2</sup>	porcelanato antiderrapante
11	CIRCULAÇÃO INTERNA I	49,29m <sup>2</sup>	porcelanato antiderrapante
12	CIRCULAÇÃO INTERNA II	47,82m <sup>2</sup>	porcelanato antiderrapante
13	ESPAÇO PARA CONVIVÊNCIA I	19,85m <sup>2</sup>	porcelanato antiderrapante
14	SALA PARA JOGOS DE MESA	71,31m <sup>2</sup>	porcelanato antiderrapante
15	SALA PARA ARTES PLÁSTICAS/TRABALHOS MANUAIS E ARTESANATO	61,28m <sup>2</sup>	porcelanato antiderrapante
16	SALA PARA OFICINA DE INFORMÁTICA E ESPAÇO PARA LEITURA	82,77m <sup>2</sup>	porcelanato antiderrapante
17	ESPAÇO PARA CONVIVÊNCIA II	60,83m <sup>2</sup>	porcelanato antiderrapante
ÁREA COBERTA TOTAL - PAV. SUPERIOR:		480,56m <sup>2</sup>	
3	POÇO DE LUZ	4,52m <sup>2</sup>	cerâmico
4	POÇO DE LUZ	4,52m <sup>2</sup>	cerâmico
ÁREA DESCOBERTA TOTAL - PAV. SUPERIOR:		9,04m <sup>2</sup>	



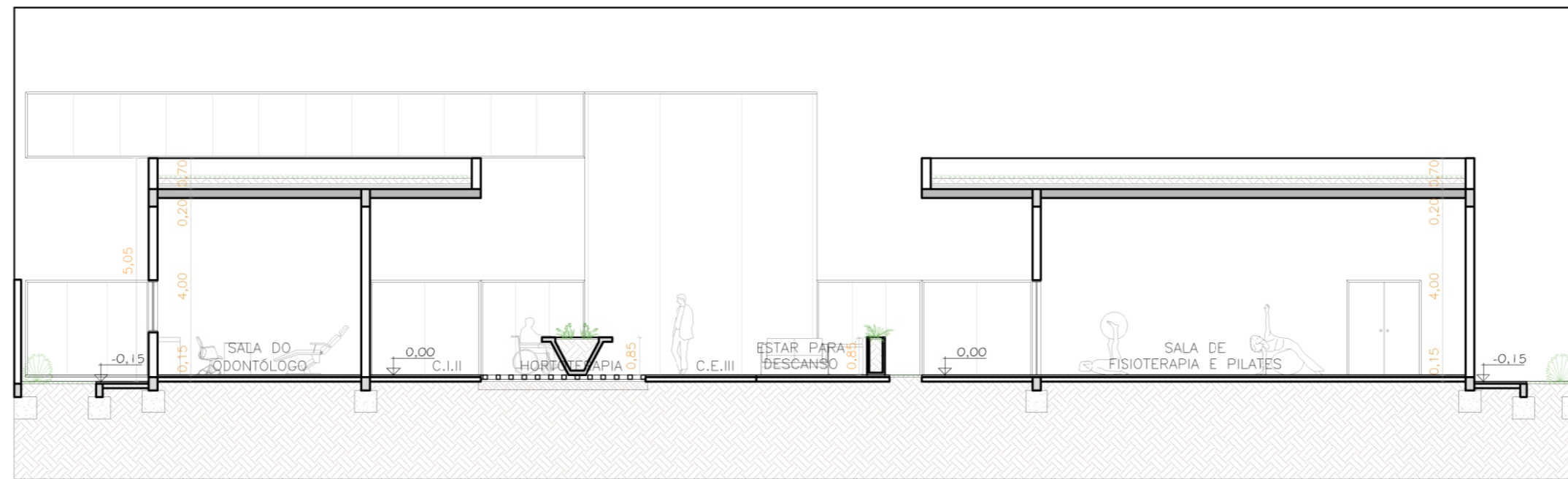
CORTE CC  
Escala: 1/125



PLANTA BAIXA PAVIMENTO SUPERIOR  
ÁREA: 522,57m<sup>2</sup>  
Escala: 1/125



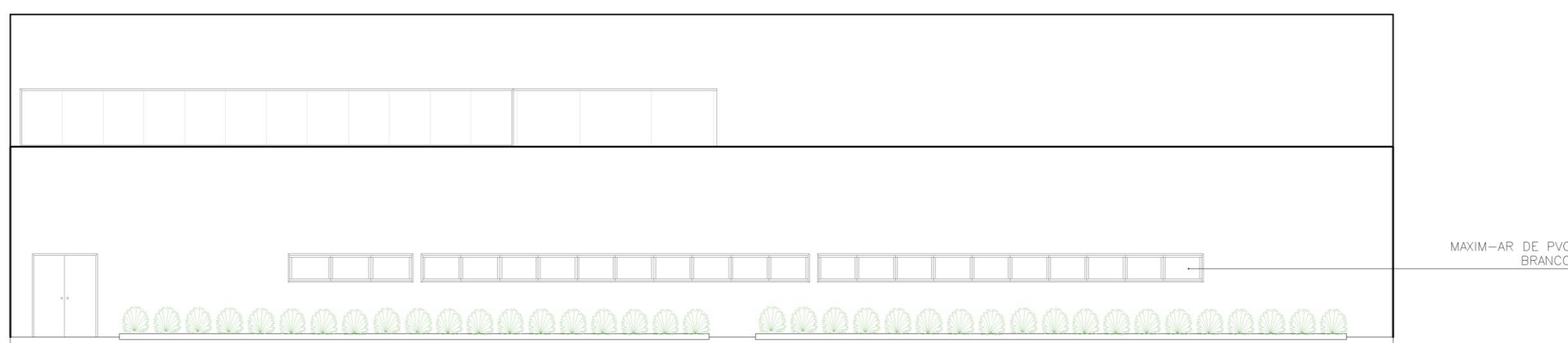
CORTE AA  
Escala: 1/125



CORTE BB  
Escala: 1/125



FACHADA SUL  
Escala: 1/125



FACHADA NORTE  
Escala: 1/125



Perspectiva da fachada pela rua Júlio de Castilhos