

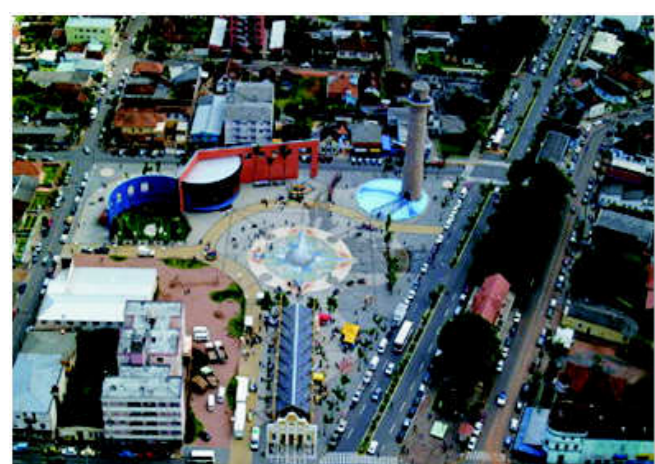
O LOCAL

Campo Bom localiza-se a 50 Km da capital do RS. Sua população é aproximadamente de 57 mil habitantes (IBGE 2007). Os principais pontos turísticos são:



Biblioteca Pública Municipal

1



Largo Irmãos Vetter

2



CEI - Centro de Educação Integrada

3



4

5

6



Parque da Integração Arno Kunz



Igreja Evangélica Antiga



Ciclovía

JUSTIFICATIVA

Integrar e centralizar os eventos do município em um único local. Propiciando infra-estrutura completa para a realização dos eventos, fazendo com que as interpéries não interfiram negativamente sobre eles.

Eventos como: Paixão de Cristo, na Páscoa, Festejando Campo Bom, Torneio de Xadrez, Festa do Sapato, Festa do Sapato, Grande Arraial, Semana Farroupilha, Feira do Livro, Gincana dos Bairros e Natal da Integração, entre outros.

Festa do Sapato



Paixão de Cristo



Festejando Campo Bom



Torneio de Xadrez



Grande Arraial



Semana Farroupilha



Feira do Livro



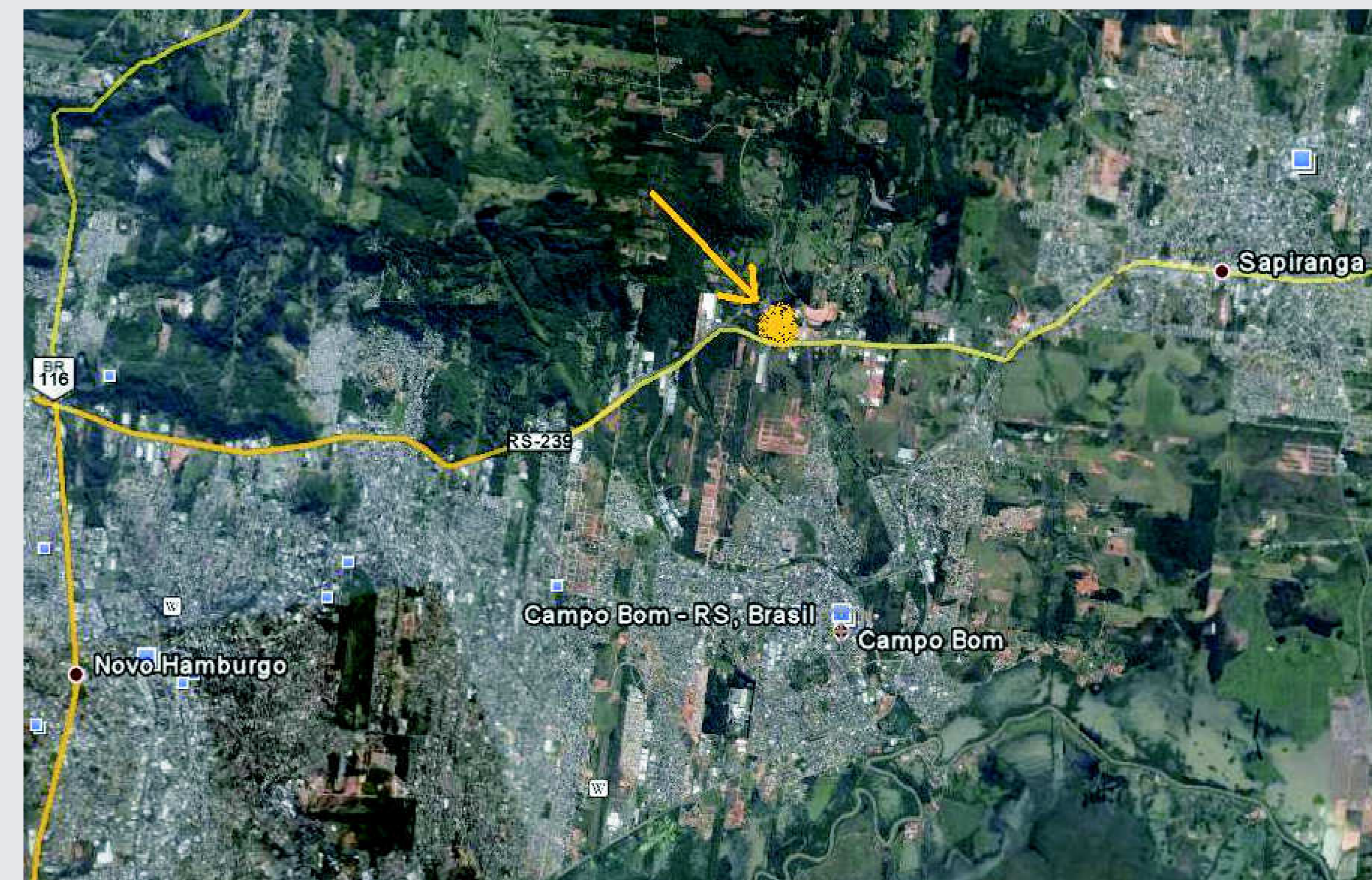
Gincana dos Bairros



Natal da Integração

O LOTE

O lote foi escolhido devido ao fato de estar localizado em uma via de grande circulação de veículos, tendo acesso fácil a partir de várias cidades, na RS-239, na Zona Industrial de Campo Bom. Está afastado do centro da cidade, não interferindo no fluxo interno de veículos. Possui área superficial de 53.486,65m².



Fonte: Autora



Fonte: Autora

REFERÊNCIAS



Parque do Ibirapuera, Pavilhão Ciccillo Matarazzo



Nota-se que o parque está envolvido com vegetação que remete ao bem estar de seus frequentadores. O pavilhão também possibilita usos diferentes e modulações.



Pavilhão de Exposições do Parque Anhembi

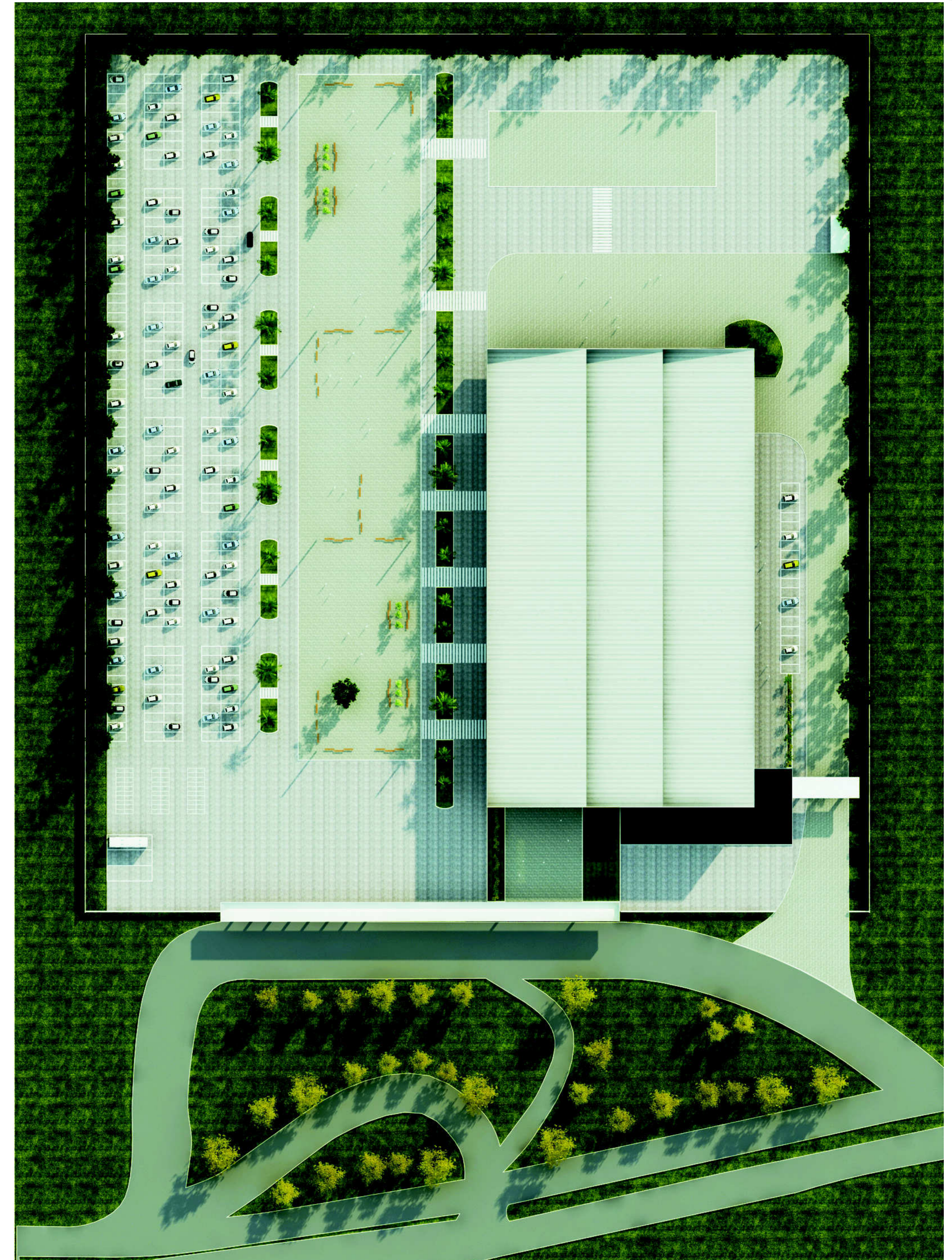


O Pavilhão de Exposições do Anhembi, por sua magnitude e amplitude, é uma referência por também possibilitar muitos usos diferentes. A modulação pode ser utilizada de muitas maneiras, permitindo vários eventos de diferentes porte ali.



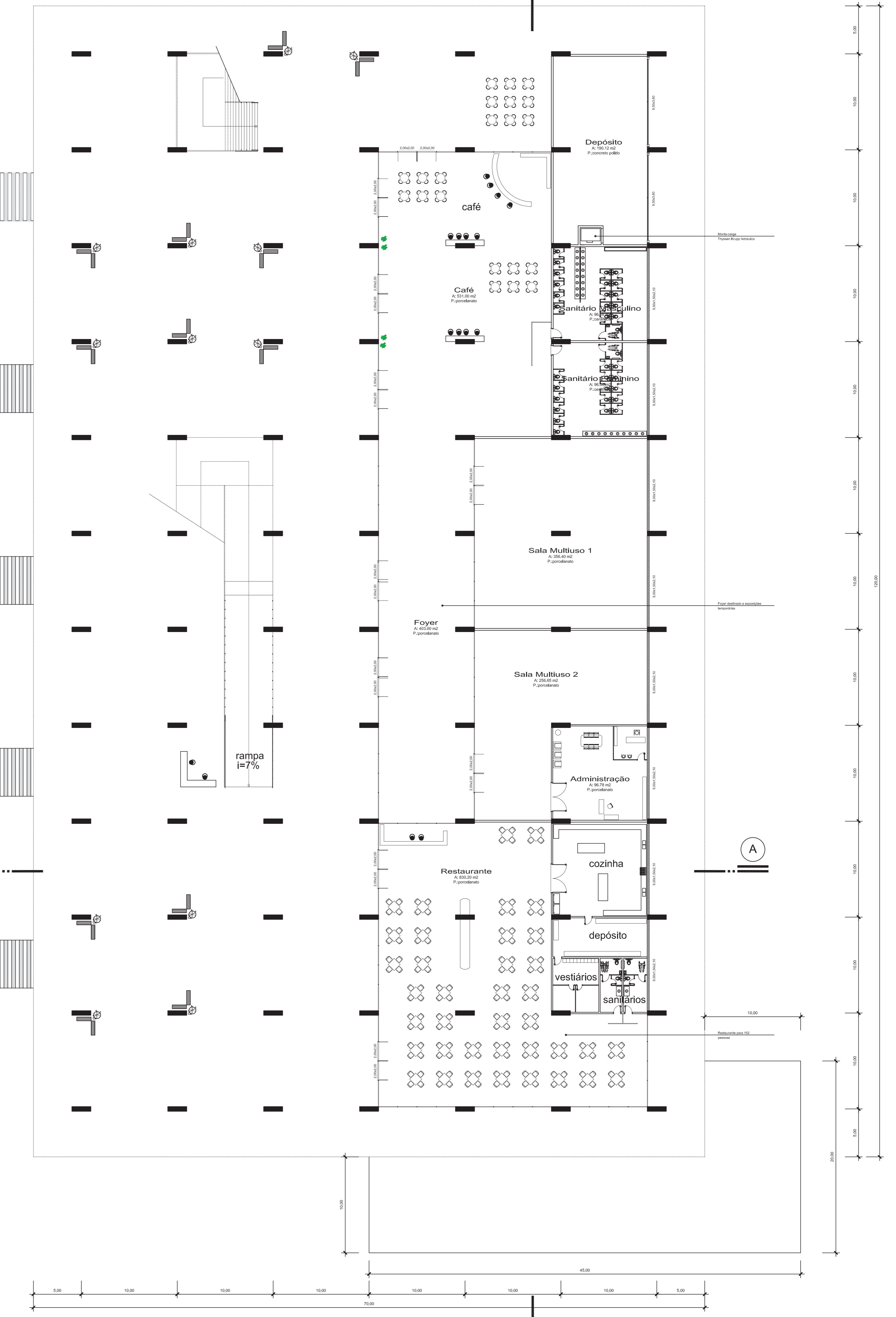
Feira de Milão - Massimiliano Fuksas

A Feira de Milão tem uma estrutura modulada e metálica, que protege os vários ambientes que estão dispostos ao longo de um eixo central estruturador, o que foi um aspecto diferencial para a referência da proposta do projeto.



IMPLANTAÇÃO - Escala 1:500

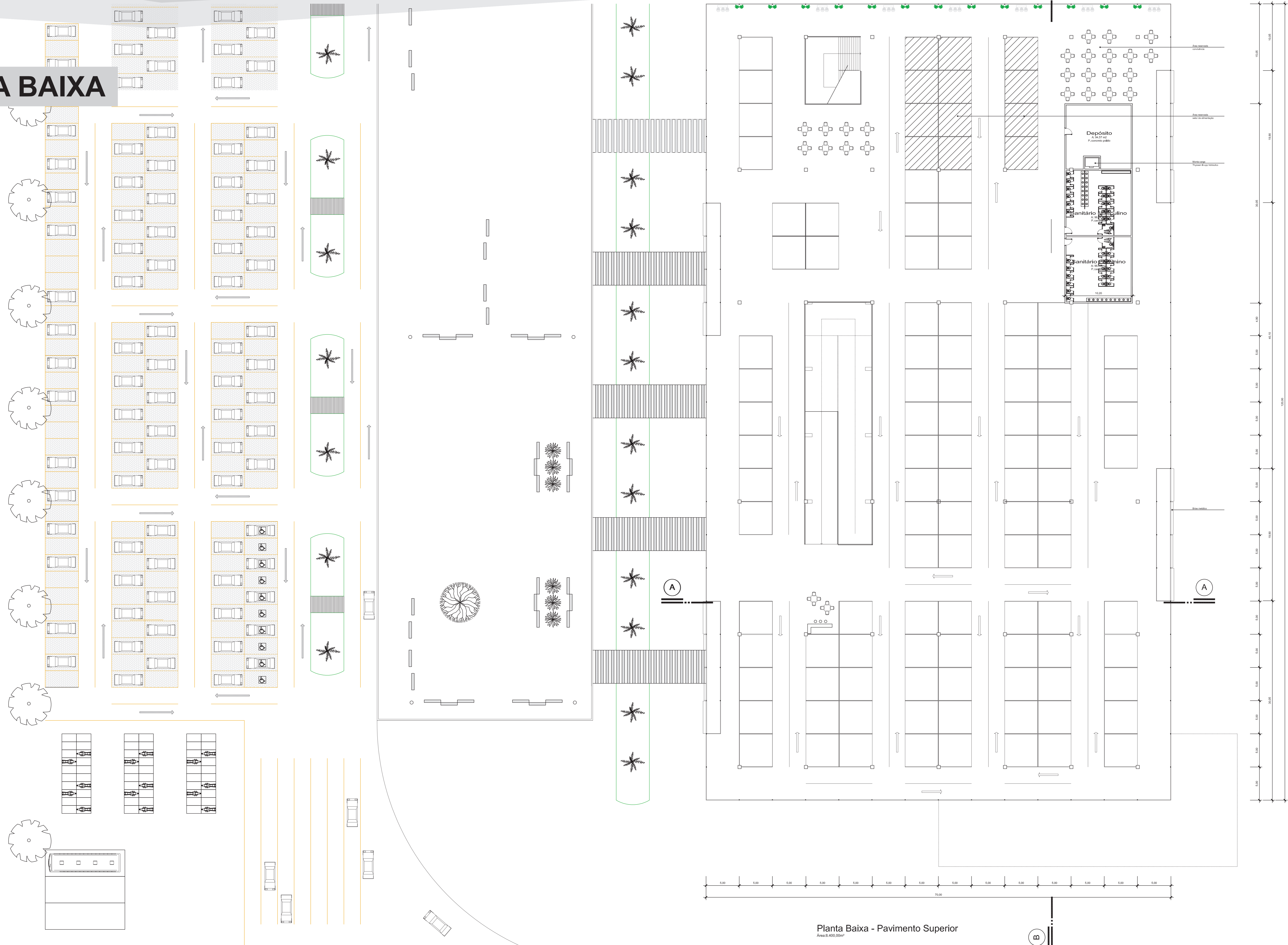
PLANTA BAIXA



A estrutura do complexo possibilita vagas de estacionamento para 310 carros, sendo que 10 são vagas destinadas a pessoas portadoras de necessidades especiais, 3 ônibus e 60 para motos. Há também uma grande praça seca, possibilitando ali a instalação de estruturas móveis, quando for necessário.

Planta Baixa - Pavimento Térreo
Área: 8.400,00m²

PLANTA BAIXA



Planta Baixa - Pavimento Superior
Área: 8.400,00m²

O TEMA

Um local para ser utilizado em diversas ocasiões, para eventos de pequeno ou grande porte.

Servindo como atrativo para a cidade, como ponto de referência e dispendo de infra-estrutura necessária para seu funcionamento.

O projeto prioriza oferecer a cidade um novo espaço destinado a realização de festas e eventos, um local amplo e aberto a cultura em geral. Podendo ser utilizado em várias épocas do ano, evitando assim sua ociosidade. Sintetizar os eventos em um único local, dinâmico, atual. Volumes puros, atraindo o visitante.

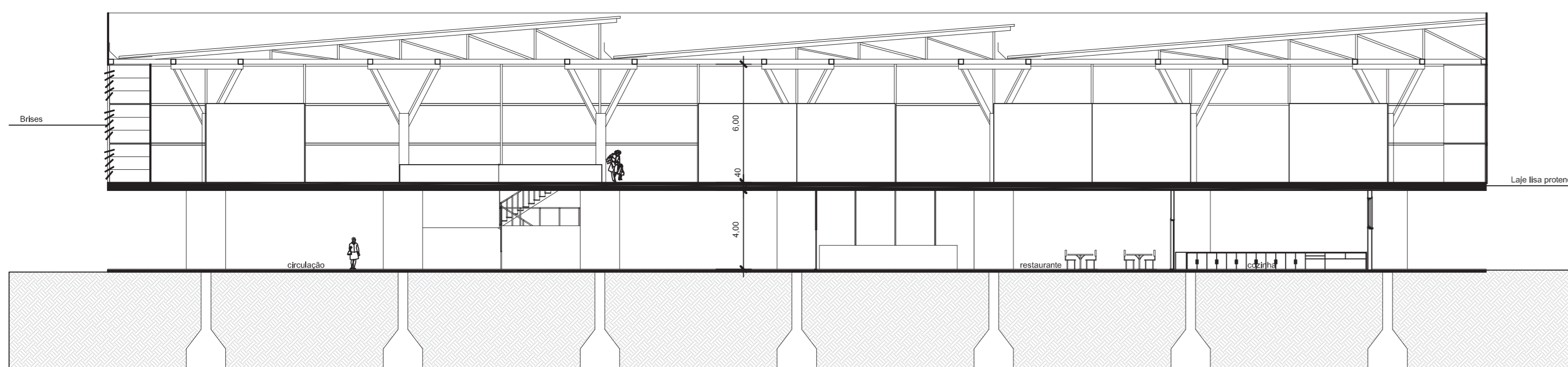


O sistema construtivo do pavilhão será realizado com painéis de concreto, construídos sob medida, que permitem o rápido fechamento das fachadas. As peças vem prontas para a obra, racionalizando os serviços complementares facilitando a administração do empreendimento.

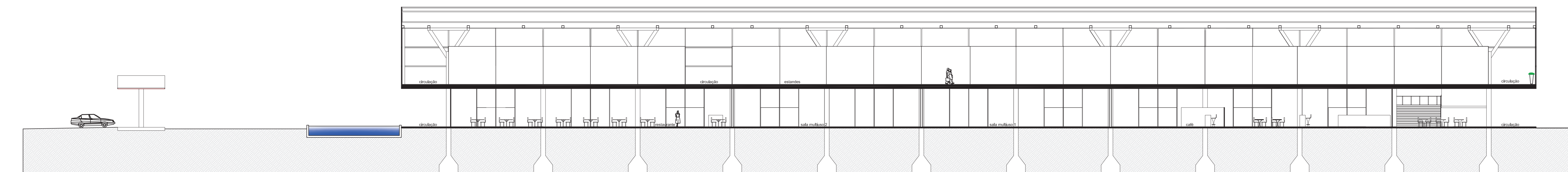
O PROJETO

O projeto contempla uma grande área de circulação, duas salas multiuso, café e foyer, um restaurante, depósito, sanitários e administração no Pavimento Térreo. Um grande pavilhão de exposições com área reservada para um centro de convivência, sanitários e um depósito de pequeno porte no Pavimento Superior.

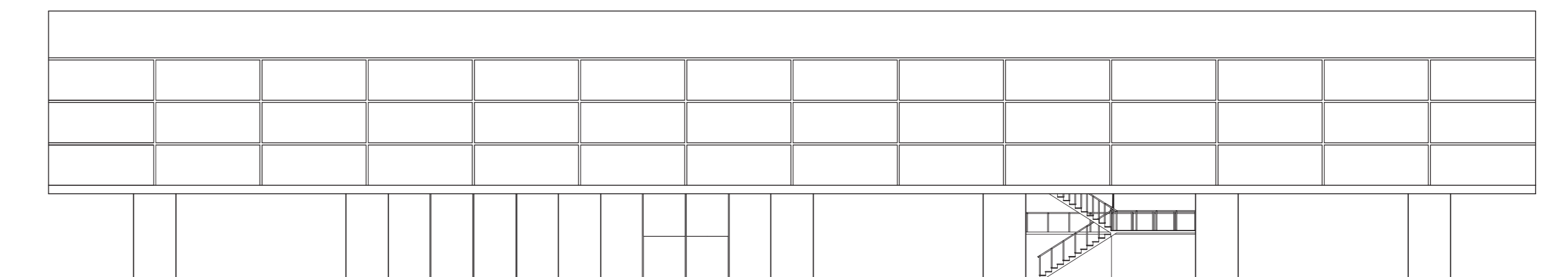
O acesso de veículos e pessoas se fará através de um pórtico de entrada, ao qual está dividido em duas partes. Havendo também local específico para que os ônibus possam parar.



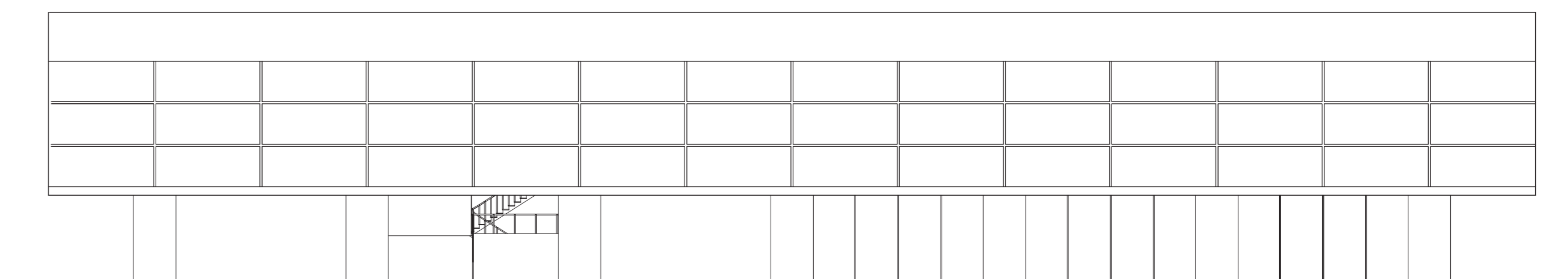
Corte AA
Escala: 1/200



Corte BB
Escala: 1/200

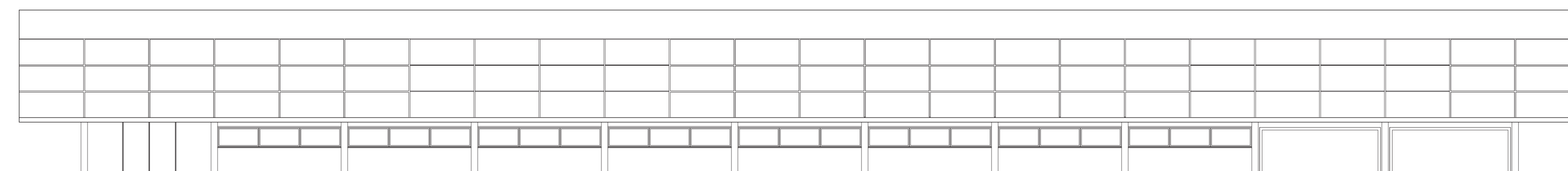


Fachada Norte
Escala: 1/200



Fachada Sul
Escala: 1/200

O uso de tijolo é permitido, visto estar bem a presença de elementos arquitetônicos como água e placa apêndice sobre os pilares.
A estrutura do tijolo é feita por moldagem exposta dentro do local.
Indicação para não utilizar no concreto, além do tipo do tijolo é necessário a presença de ancoragem nos locais de fixação.
Desenvolvimento:
Tijolo: 40x40x16 - Espessura de tijolo: 16cm - Indicação sobre pilares.

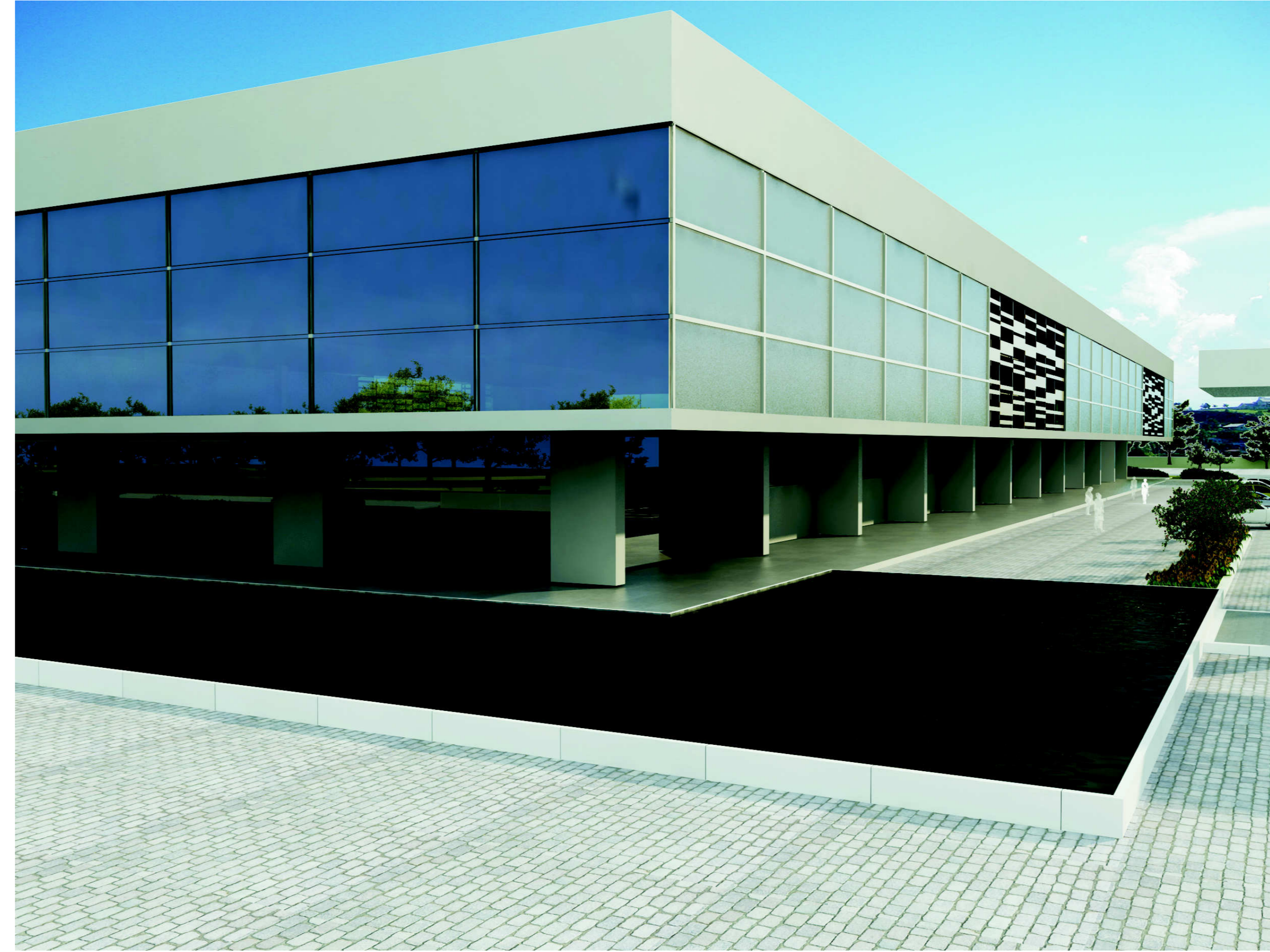


Fachada Oeste
Escala: 1/200



Fachada Leste
Escala: 1/200

PERSPECTIVAS



CIRCULAÇÕES



GRANDE PRAÇA SECA

PERSPECTIVAS



ACESSOS



Houve grande preocupação no desenvolvimento do projeto quanto ao acesso de veículos. Como a RS-239 tem um fluxo intenso, criou-se vias de desaceleração e organização para a entrada no complexo.