



# CAFÉ i CULTURA @

## PICADA CAFÉ - RS

### TEMA E JUSTIFICATIVA

Intitulado CAFÉ CULTURA este projeto quer, de alguma forma, cultivar a história e a informação, semear e preservar de várias maneiras a cultura do café e da cidade de Picada Café no Parque Histórico Municipal Jorge Kuhn. Com sua localização privilegiada entre os grandes centros como Porto Alegre, Caxias do Sul e Gramado, Picada Café foi originalmente ocupada por colonos alemães e, desde 1996, integra o Roteiro Turístico da Rota Romântica.

A cidade, integrante da Rota Romântica, valoriza e preserva sua cultura e mantém os costumes e a maneira de viver de seus munícipes.

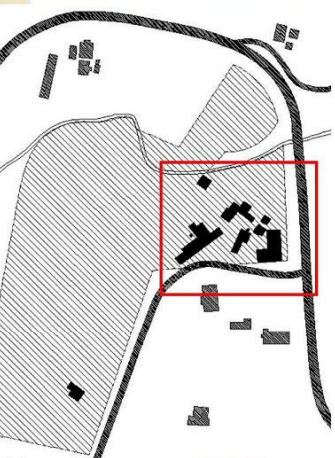
O Parque Histórico Municipal Jorge Kuhn, situado às margens da rodovia BR 116, abriga um conjunto de edificações que representam as origens da cidade. Além da importância histórica, o Poder Público investe em educação através de incentivos e programas que fazem de Picada Café uma cidade que valoriza a leitura, setor onde é reconhecida e detentora de vários prêmios a nível estadual e nacional. Considerando que educação é informação, pretende-se esclarecer, mostrar e divulgar aos visitantes, a origem do nome, o potencial turístico e os costumes culturais do Município de Picada Café.

A proposta é criar um conjunto de quatro edificações, às margens da rodovia BR 116, que atraiam e convidem aos turistas e visitantes a entrarem no Parque Municipal, a fim de conhecerem um pouco da história e cultura do Município. Neste sentido, o trabalho idealiza um projeto que integre uma central de informações turísticas, uma biblioteca com um telecentro, um café e um museu.

Além de marcar o local com as novas edificações o trabalho pretende incentivar a parada no Parque Municipal para um passeio, uma gostosa refeição, agregando também, um pouco de informação e cultura local.



### O PARQUE



O Parque Histórico e Municipal Jorge Kuhn, localizado às margens da rodovia BR 116, é composto por um salão de baile, casa de moradia, cozinha e copa, depósito, curral, matadouro, picador, açougue e nobilho com roda d'água.

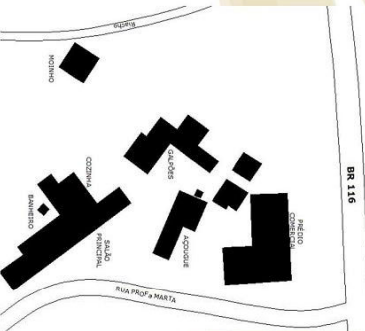
A casa de comendo foi construída com técnica de enxaimel, tem a trave principal do teto formado por uma única viga, tronco de pinheiro. Nela fixavam o balcão e armários para as merceadoras e também o primeiro telhado do Município.

Na extremidade leste da casa funcionou a primeira casa de oração. No prédio dos fundos, separado por estreito corredor, fica a cozinha e a copa. O depósito, um grande barrado de madeira, abrigava os produtos comprados aos colonos.

Em anexo, em forma de 'L', fica o matadouro, o curral e o picador (boquique), onde eram realizados os cortes de acordo com o tipo de carne. Nos fundos do picador existia a casa de defumação da lingüça.

O moinho movido por roda d'água preparava farinha de milho e óleo de amendoim para as lâmpadas de iluminação antes de 1945 e depois a água movia o motor de funcionamento de energia elétrica.

O Parque é o portal de entrada de Picada Café e funciona como âncora e ponto de partida para passeios e roteiros pelo município: roteiros históricos e ambientalistas.

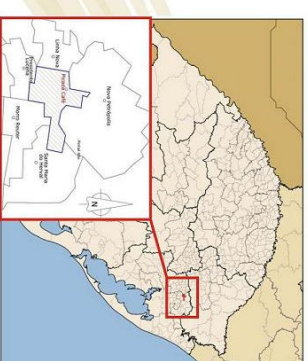


### DADOS DO MUNICÍPIO

Picada Café, município originalmente ocupado por colonos alemães que chegaram a partir de 1844 e deram origem a inúmeros povoados – Joazeira, Jumenthal, Picada Holanda, Kärlbeck, Centro, Quatro Cantos e Lichtenhal – que hoje integram o município. Administrativamente, pertence inicialmente a São Leopoldo e depois a São Sebastião do Cai e Nova Petrópolis. Emancipou-se em 20 de março de 1992 – Lei número 9546 – desmembrando-se de Nova Petrópolis.

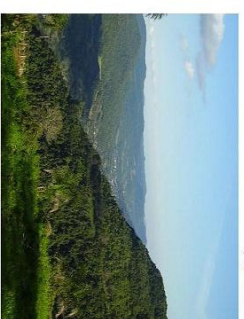
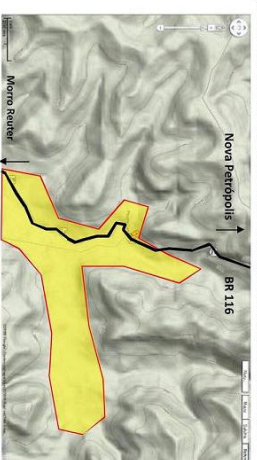
Picada Café integra e é a cidade sede da Rota Romântica. Situa-se na encosta sul do Planalto Meridional, ao longo de um vale profundo pelo qual corre sinuoso o rio Cadeia. Distante noventa quilômetros de Porto Alegre e quarenta e cinco quilômetros de Caxias do Sul e Gramado, possui área de 85,1 km², segundo a FEE (Fundação de Economia e Estatística do Rio Grande do Sul).

São excessos os registros sobre Picada Café anterior a chegada dos imigrantes alemães a região. Sabe-se que a origem do nome está atrelada aos tropeiros, que desciam a serra com suas tropas de mulas, os quais paravam na localidade para tomarem café e pelos cultivos de produtores de colônia, inclusive o café.



Picada Café situa-se ao longo de um vale profundo pelo qual corre sinuoso o rio Cadeia. Situa-se na encosta sul do Planalto Meridional, formada por uma série de degraus.

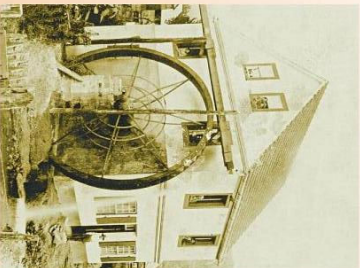
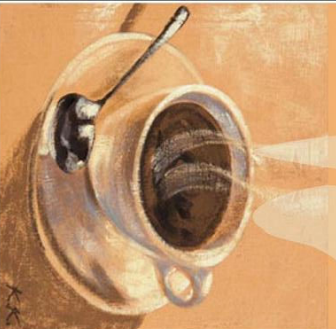
A forte dissecação do terreno pela rede hidrográfica, em vales profundos, formando uma paisagem surpreendente pela mata subtropical em contraste com os paredões de basalto ou de arenito.



TFG TRABALHO FINAL DE GRADUAÇÃO  
ARQUITETURA E URBANISMO 2010/01

Acadêmica  
ANDRÉIA KUHN

Orientadora  
SUZANA VIELITZ DE OLIVEIRA





# CAFÉ@iCULTUR@

PICADA CAFÉ - RS

## LOTE

## CONCEITO

O lote escolhido para a implantação do projeto localiza-se ao lado do Parque Histórico Municipal Jorge Kuhn no município de Picada Café. A intenção da Prefeitura Municipal é adquirir o terreno ao lado do parque, inclusive a parte onde existe hoje a residência (esta que não tem nenhuma importância cultural para o município).

Segundo informações do Secretário de Educação do Município, Dilson Jahn, em entrevista, existe um protocolo de 2008, onde o Conselho de Patrimônio Histórico solicitam que as áreas de entorno do Parque, sejam integradas ao mesmo.

Em reuniões do mesmo Conselho, segundo o Secretário, já foi discutido várias vezes, a necessidade de ter um "ponto de parada", na frente do Parque, junto a rodovia BR 116. "Este ponto de parada seria um "Chamaris"(sic) para parar em Picada Café, e de preferência visitar o Parque.

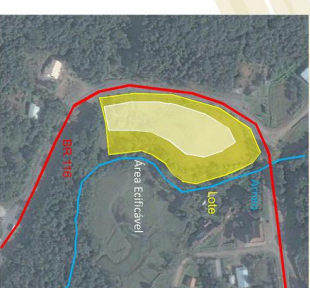
A topografia do terreno é praticamente plana, com um pequeno declive, aproximadamente de um metro e meio, distribuídos desde a BR116, parte mais alta, até a sua menor cota, o Arroio das Pedras.

O lote possui uma área aproximada de 14.000,00m<sup>2</sup>. Equivale-se ao total do Parque, juntamente com a propriedade de Silvio Kuhn. O terreno encontra-se praticamente vazio, não possui vegetação abundante, apenas pequena quantidade de vegetação rasteira e algumas árvores de pequeno porte.

Em reuniões do mesmo Conselho, segundo o Secretário, já foi discutido várias vezes, a necessidade de ter um "ponto de parada", na frente do Parque, junto a rodovia BR 116. "Este ponto de parada seria um "Chamaris"(sic) para parar em Picada Café, e de preferência visitar o Parque.



IMAGENS DO LOCAL



ÁREA EDIFÍCIO



LEVANTAMENTO ALTIMÉTRICO

Intitulado CAFÉCULTURA, o presente projeto visa de várias maneiras explorar e promover a cultura do café e da informação. Agr, delivery, cultivar, formar, educar, desenvolver são verbos que integram e interagem com o presente estudo.

Cultura (do latim cultura, cultivar o solo, cuidar) é um conceito desenvolvido inicialmente pelo antropólogo Edward Burnett Tylor para designar todo o complexo metabiológico criado pelo homem. Refere-se a crenças, comportamentos, valores, instituições, regras morais que permeiam e identificam uma sociedade. É a identidade própria de um grupo humano em um território e num determinado período.

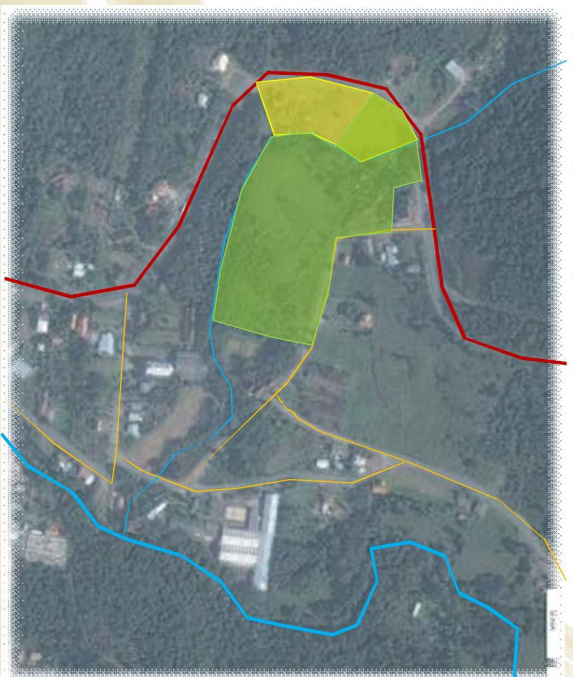
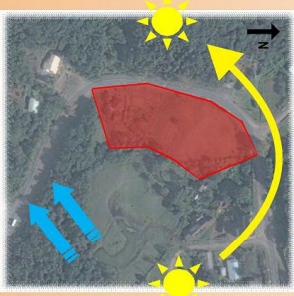
Cultura e Informação, isto é, um conjunto de conhecimentos teóricos e práticos que se aprende e transmite de geração em geração. Cultura é criação.

Fertilizar a terra para que ela produza; reconhecer o livro como fonte de informação, estudo, imaginação e criação; da mesma forma transformar o café em um momento de diálogo e bem estar com familiares e amigos; engloba o CAFÉCULTURA, um meio de cultivar o café, a cultura e o aprendizado.

Cultivar o saber, a arte, a terra, o passado, presente e futuro. Preparar e organizar o cultivo da cultura e do café. História, memória, preservação, restauração aliado ao futuro: tecnologia, ampliação e criação. Objetivar explorar conceitos representativos para a comunidade, melhorando e agregando valores sem destruir os origens locais. O café e a cultura de Picada Café, desde sua origem, passando pela concepção, nascimento, desenvolvimento, chegando ao futuro anadurcemento.

O projeto pesquisado dentro de uma proposta de estudo e análise, elaborará diretrizes para cultivar a história, a informação e a criação. O espaço a ser projetado deverá proporcionar a educação e desenvolver o exercício da cultura.

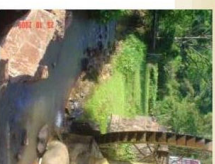
DIAGN. CLIMÁTICOS



FLUXO VIÁRIO

### LEGENDA

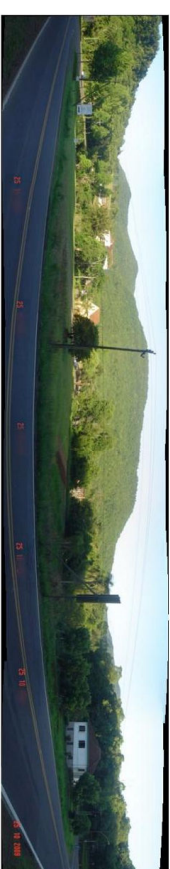
- BR 116 Rodovia Presidente Getúlio Vargas
- Ruas secundárias
- Arroio Isabella
- Arroio das pedras – Riacho que passa no parque
- Lote
- Parque Histórico Municipal Jorge Kuhn



ARROIO DAS PEDRAS



IMAGENS DO LOCAL

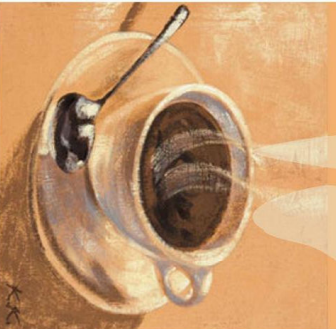


IMAGENS DO LOCAL

TFG TRABALHO FINAL DE GRADUAÇÃO  
ARQUITETURA E URBANISMO 2010/01

Acadêmica  
ANDRÉIA KUHN

Orientadora  
SUZANA VIELITZ DE OLIVEIRA



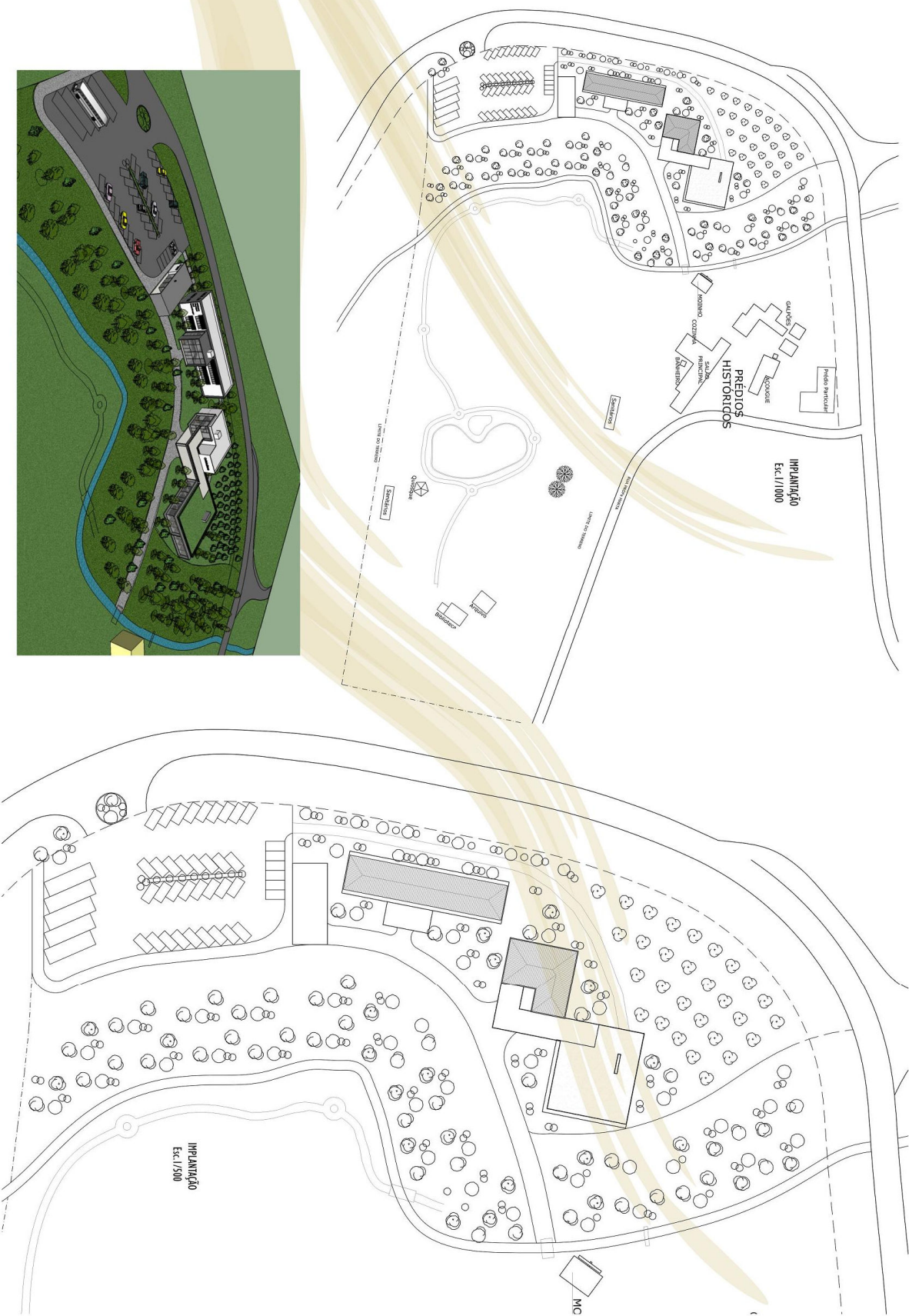


ENTORNO



# CAFÉ i CULTUR@

PICADA CAFÉ - RS



TFG TRABALHO FINAL DE GRADUAÇÃO  
ARQUITETURA E URBANISMO 2010/01

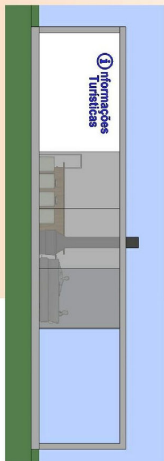
Acadêmica  
ANDRÉIA KUHN

Orientadora  
SUZANA VIELTIZ DE OLIVEIRA

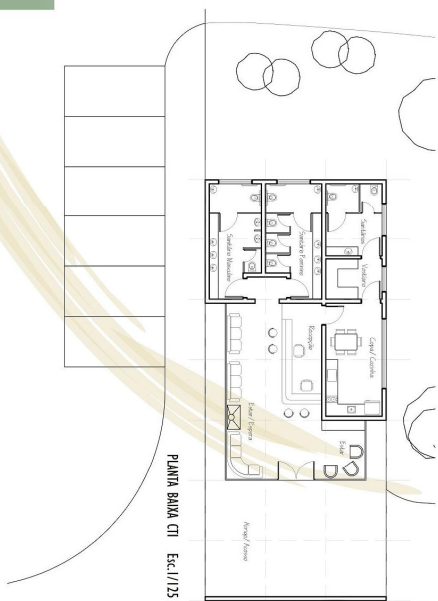
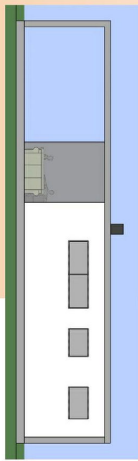


# CAFÉ@CULTUR@

PICADA CAFÉ - RS



FACHADA CI Esc./1/25



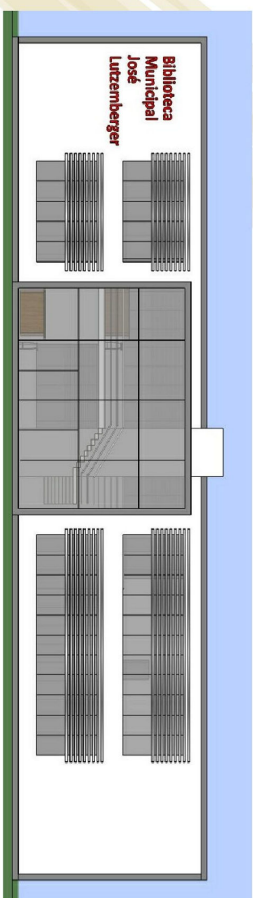
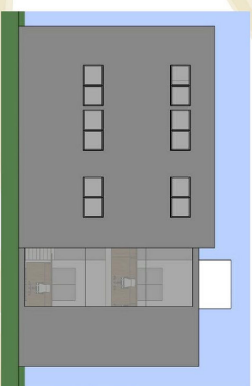
PLANTA BARRA CI Esc./1/25



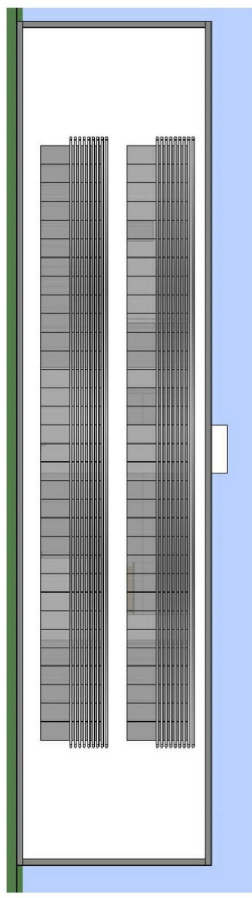
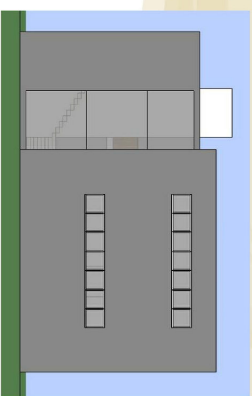
CORTES ESQUERDOS CI s/escala



PERSPECTIVA CI



FACHADA BIBLIOTECA Esc./1/25



TFG TRABALHO FINAL DE GRADUAÇÃO  
ARQUITETURA E URBANISMO 2010/01

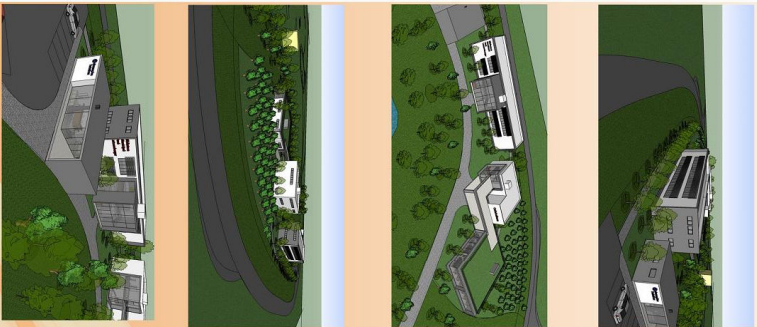
Acadêmica  
ANDRÉIA KUHN

Orientadora  
SUZANA VIELITZ DE OLIVEIRA

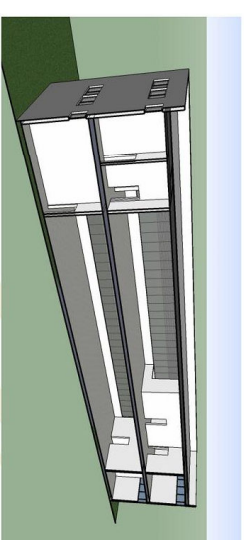
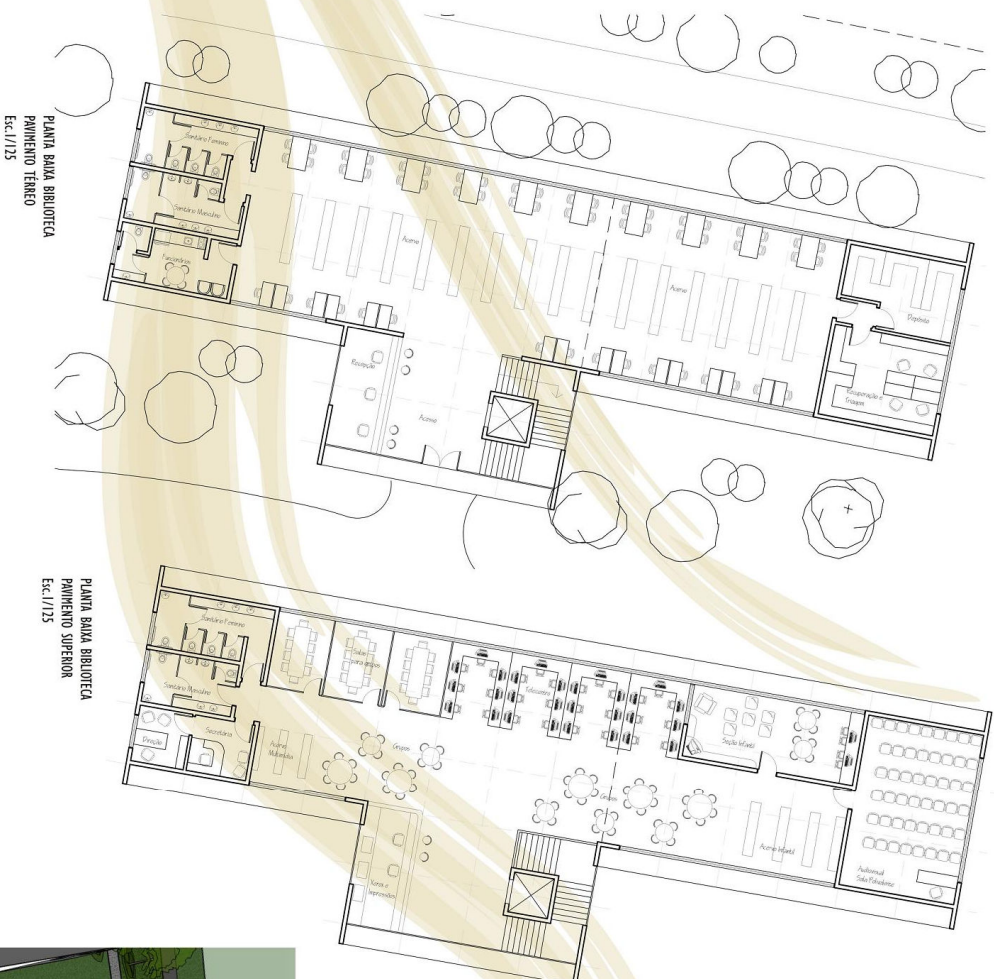


# CAFÉ@iCULTUR@

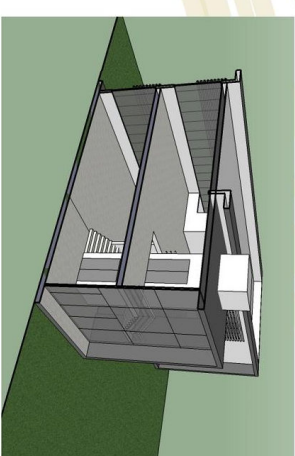
PICADA CAFÉ - RS



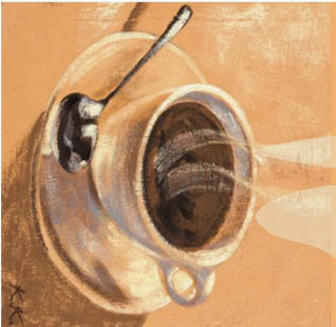
PERSPECTIVAS



CORTES ESQUEMATICOS



PERSPECTIVA BIBLIOTECA



**TFG TRABALHO FINAL DE GRADUAÇÃO**  
ARQUITETURA E URBANISMO 2010/01

Acadêmica  
**ANDRÉIA KUHN**

Orientadora  
**SUZANA VIELITZ DE OLIVEIRA**

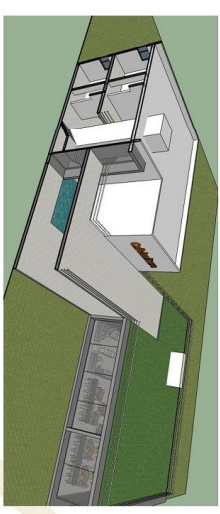
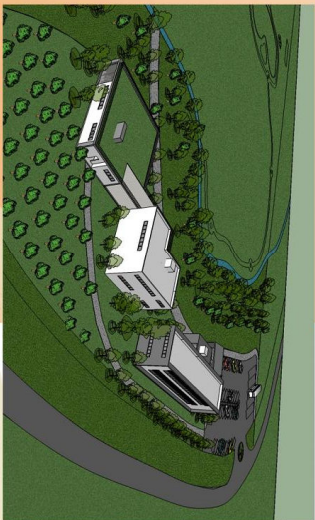


# CAFÉ@iCULTUR@

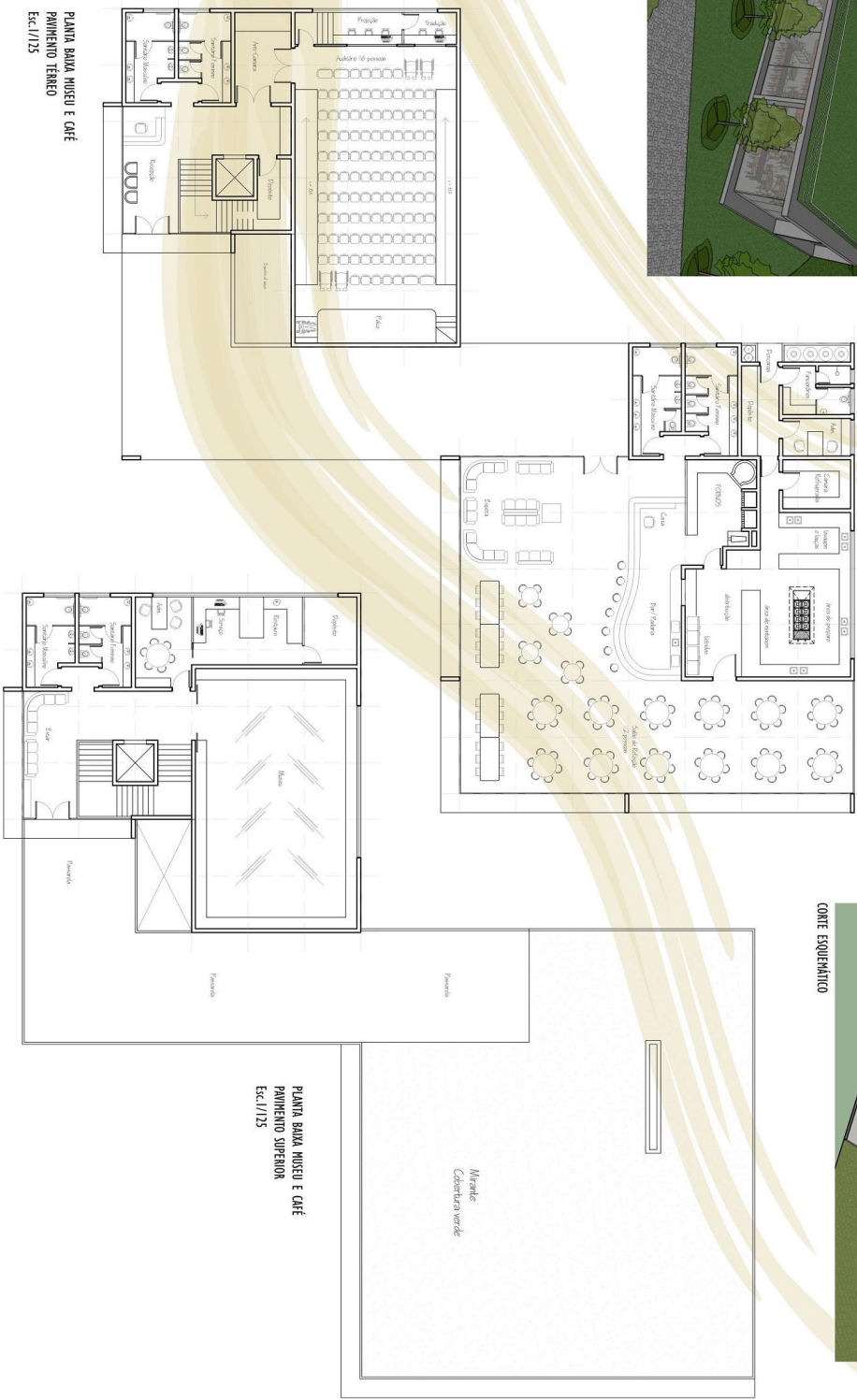
PICADA CAFÉ - RS



PERSPECTIVA MUSEU E CAFÉ



CORTE: ESCUELA/CAFÉ



TFG TRABALHO FINAL DE GRADUAÇÃO  
ARQUITETURA E URBANISMO 2010/01

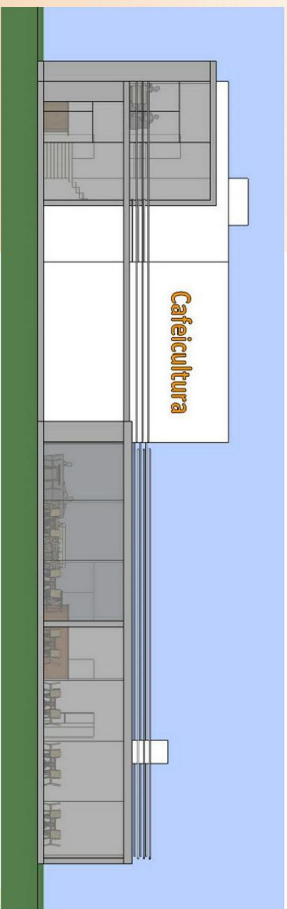
Acadêmica  
ANDRÉIA KUHN

Orientadora  
SUZANA VIELTIZ DE OLIVEIRA

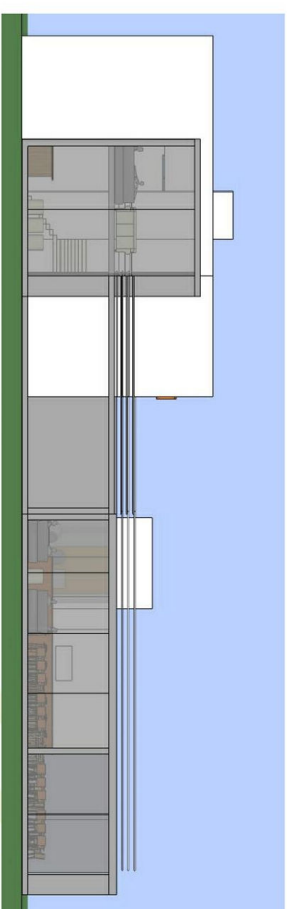


# CAFÉ@iCULTUR@

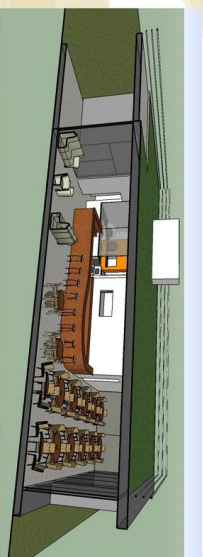
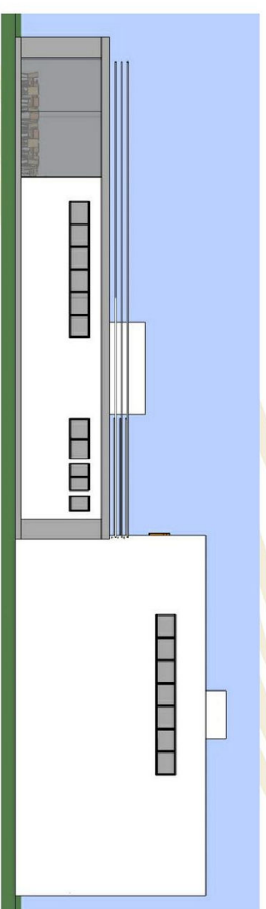
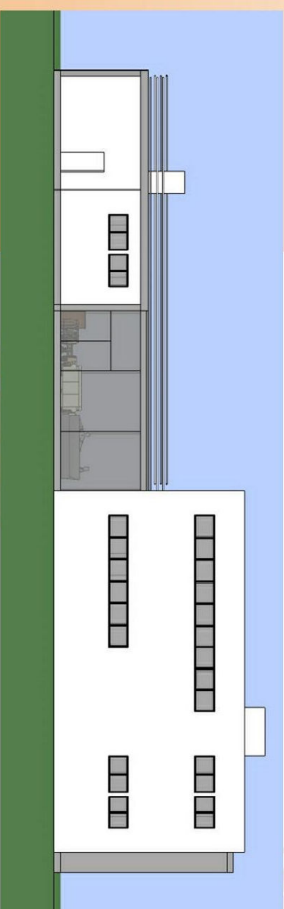
PICADA CAFÉ - RS



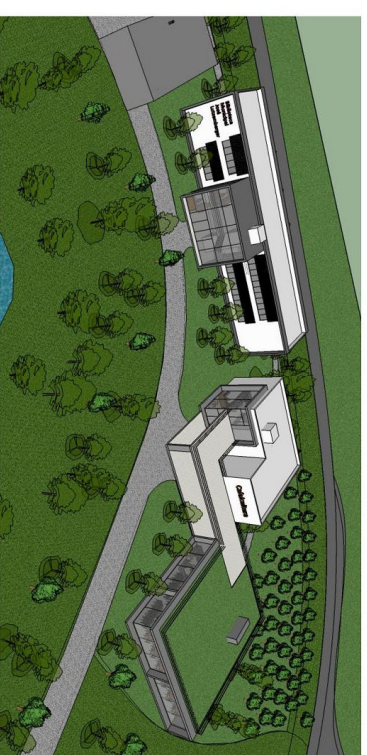
FACHADAS MUSEU E CAFÉ Esc./1/25



FACHADAS MUSEU E CAFÉ Esc./1/25



CORTES EQUIPAMENTOS



PERSPECTIVA



TFG TRABALHO FINAL DE GRADUAÇÃO  
ARQUITETURA E URBANISMO 2010/01

Acadêmica  
ANDRÉIA KUHN

Orientadora  
SUZANA VIELITZ DE OLIVEIRA



# CAFÉ@CULTUR@

PICADA CAFÉ - RS

## REFERÊNCIAS



RESIDÊNCIA BENGO GONÇALVES - RS



RESIDÊNCIA BENGO GONÇALVES - RS



RESIDÊNCIA SÃO LUIS DO PARANINGÁ - SP



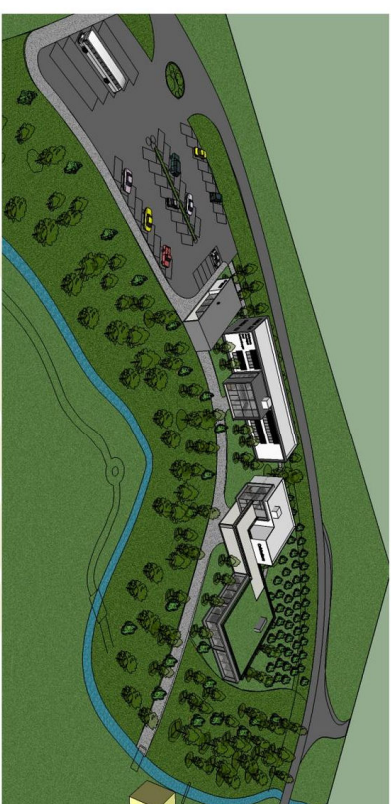
RESIDÊNCIA SÃO LUIS DO PARANINGÁ - SP



MUSEU DO PÃO LIOPOULS - RS



MUSEU DO PÃO LIOPOULS - RS



PERSPECTIVAS



TFG TRABALHO FINAL DE GRADUAÇÃO  
ARQUITETURA E URBANISMO 2010/01

Acadêmica  
ANDRÉIA KUHN

Orientadora  
SUZANA VIELTIZ DE OLIVEIRA

8