

CENTRO DE DESENVOLVIMENTO DO LESADO MEDULAR

NOVA SEDE PARA A LEME

TEMA

Como tema para o Trabalho Final de Graduação do curso de Arquitetura e Urbanismo escolheu-se lançar uma proposta para a **Nova Sede da LEME** – Associação de Lesados Medulares do Rio Grande do Sul. Esta escolha foi motivada pelo acompanhamento cotidiano da rotina de um lesado medular, paraplégico, que muito lutou pela organização dos deficientes físicos. Junto a um grupo de pessoas com as mesmas dificuldades, este cadeirante fundou a LEME, um **centro especializado na saúde**, que compreende o ser humano como sujeito da ação e não um objeto.

A LEME possui, hoje, sua sede localizada na rua Saldanha Marinho, nº 291, Bairro Pátria Nova, em Novo Hamburgo, onde aluga um galpão com área total de 375 m². Disponibiliza aos associados secretaria, laboratório de informática, biblioteca e videoteca, além de equipamentos para musculação, consultório médico e atividades de lazer. Oferece também, gratuitamente, atendimento de assistente social, psicólogo e fisioterapeuta.

A intenção projetual é **TRANSFERIR** a sede da LEME para um terreno localizado na Av. Nações Unidas, próximo ao Supermercado Bourbon de Novo Hamburgo. A proposta para a concepção desse projeto é a **criação de um conjunto de espaços para atividades adequadas a PESSOAS COM DEFICIÊNCIA** física. Nesse contexto, será possível a reabilitação do cadeirante a partir de um **ambiente funcional e acolhedor**, onde o indivíduo poderá ser preparado e reabilitado para a sociedade, tornando-se independente. Para tanto, é de fundamental importância que ele se sinta envolvido nesse contexto.

O objetivo esperado com o Centro de Desenvolvimento do Lesado Medular é que este possa apresentar uma melhor infraestrutura, a qual proporcionará, com mais qualidade, um **espaço de interação social, LAZER, cultura, ESPORTES, terapia e REABILITAÇÃO**. A cidade necessita de um conjunto de atividades destinadas às pessoas com deficiência física. Este conjunto pode ser tomado um atrativo de socialização para a região sul do Brasil, tendo como público alvo a comunidade de lesados medulares tanto local quanto regional, de qualquer faixa etária e classe social. A intenção é projetar uma nova sede com características arquitetônicas próprias e adaptadas aos deficientes físicos, adotando os conceitos de diversidade e **INTEGRAÇÃO**.

ASSOCIAÇÃO DE LESADOS MEDULARES DO RS

Por mais de vinte anos a cidade de Novo Hamburgo contou apenas com a Associação de Deficientes Físicos – ADEFI. No entanto, esta é uma associação de natureza puramente assistencial, tendo em vista que seu público alvo agrega, em sua grande maioria, deficientes mentais e físicos do Município, sem conseguir dar a devida atenção para cada tipo de necessidade. Insatisfeitos com o que vinha sendo proposto pela ADEFI, alguns deficientes medulares sentiam-se desmotivados, pois, na sua grande maioria, essas pessoas apresentam condições mentais íntegras, que possibilitam uma vida ativa dentro da sociedade.

Surgiu, então, a ideia de criar uma associação que pudesse reunir apenas os lesados medulares, podendo estes, juntos, ir em busca de informações que pudessem auxiliar em suas reabilitações, utilizando palestras motivacionais, novas tecnologias e novas descobertas na recuperação de lesados medulares.

Em 01 de novembro de 2002, é inaugurada a Associação dos Lesados Medulares do Rio Grande do Sul – LEME. Sua sede foi implantada na Rua Saldanha Marinho, nº 291, no bairro Ouro Branco, em Novo Hamburgo. Nesse local encontra-se um galpão alugado, com área de 375m². A Associação disponibiliza secretaria, assistente social, psicólogo, atendimentos fisioterápicos gratuitos, além de apresentar uma sala de informática, biblioteca, equipamentos para musculação e lazer.

A entidade conta hoje com 161 associados e presta cerca de 60 atendimentos fisioterápicos semanais gratuitos. A LEME é uma associação civil filantrópica, sem fins lucrativos, de natureza assistencial aos deficientes medulares. Entre seus objetivos está a promoção de ações de difusão e desenvolvimento da reabilitação na vida social e no mercado de trabalho, promovendo atividades culturais, educacionais e recreativas, bem como criando um banco de dados dos lesados medulares do Rio Grande do Sul.

Ciente do seu papel de co-responsável pela gestão e pela fiscalização das políticas públicas voltadas às pessoas com deficiência, a LEME possui participação ativa nos conselhos e órgãos colegiados representativos do segmento, da área social, de saúde e de assistência social.



Imagem da fachada da LEME (AUTORA, 2010).

Imagem espaço fisioterapia e musculação (AUTORA, 2010).

Cozinha (AUTORA, 2010).



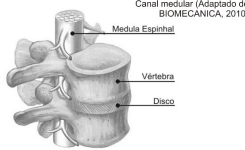
Imagem do saguão de entrada (AUTORA, 2010).

Imagens da estrutura interna do prédio (AUTORA, 2010).

LESÃO MEDULAR

O termo "lesão medular" é utilizado para se referir a qualquer tipo de lesão que ocorra nos elementos neurais do canal medular. A lesão medular ocorre a partir de um acidente traumático ocasionado, principalmente, por meios automobilísticos, mergulho, agressão com arma de fogo ou queda. Acidentes traumáticos podem resultar na lesão das estruturas medulares, interrompendo a passagem de estímulos nervosos através da medula.

Dependendo da altura e gravidade da lesão na coluna, haverá mais ou menos comprometimento dos movimentos, da sensibilidade, funcionamento dos órgãos, circulação sanguínea e controle de temperatura. Além da lesão na medula, pode ocorrer também uma lesão no sistema nervoso autônomo ou alterações no mesmo.



Canal medular (Adaptado de BIOMECÂNICA, 2010)

Medula Espinhal

Vertebra

Disco

A lesão ocorre devido à morte dos neurônios da medula e à quebra da comunicação entre o cérebro e todas as partes do corpo que ficam abaixo da lesão. A maioria dos pacientes apresenta melhora que se inicia a partir da primeira semana e vai até o sexto mês do trauma. A possibilidade de melhora espontânea diminui após este período.

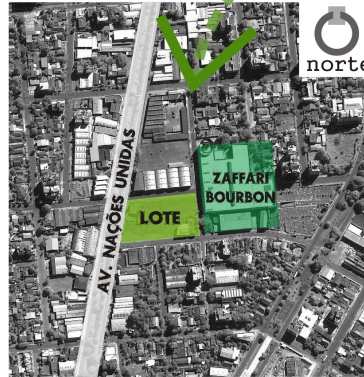


LOTE

Implantar o Centro de Desenvolvimento do Lesado Medular – Nova Sede para a Leme – na cidade de Novo Hamburgo deu-se pelo fato de que o Rio Grande do Sul não possui associações específicas para lesados medulares nesta região. Novo Hamburgo, por apresentar mais de 250 mil habitantes, possui estrutura para receber este tipo de serviço, além de a cidade representar um polo central dentro de várias cidades situadas ao seu redor.

A escolha deste lote partiu da busca por uma localização próxima ao núcleo central da cidade, porém necessariamente com poucas curvas de nível. A LEME precisa, acima de tudo, estar inserida na malha e no contexto urbano, com o intuito de aproximar a vida social cotidiana das pessoas com deficiência física. O associado a esta instituição tem por objetivo principal a reinserção social, logo, este não deve estar isolado do perímetro urbano central.

O terreno escolhido apresenta uma privilegiada localização, Av. Nações Unidas, uma das vias estruturadoras da cidade. Situa-se numa região próxima ao centro, facilitando a locomoção dos cadeirantes, com a utilização de linhas de ônibus locais.



norte

POENTE

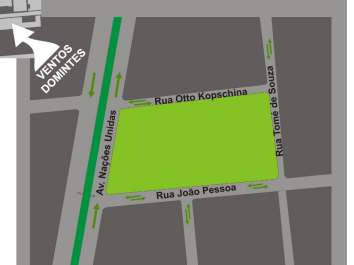
LOCALIZAÇÃO sem escala



norte



FLUXO VIÁRIO sem escala



ESTUDO BIOCLIMÁTICO

VISTAS DO LOTE



norte



norte



Associação dos Lesados Medulares do RS

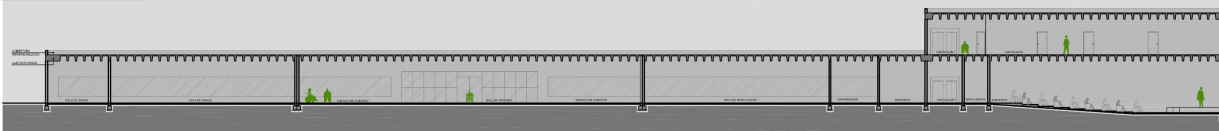
ACADÊMICA **PATRÍCIA BROCK DA FÉ**

Orientadora Prof^ª. Ana Eliza Pereira Fernandes, Arq^ª., Me.

Universidade Feevale • ICET - Instituto de Ciências Exatas e Tecnológicas • Curso de Arquitetura e Urbanismo



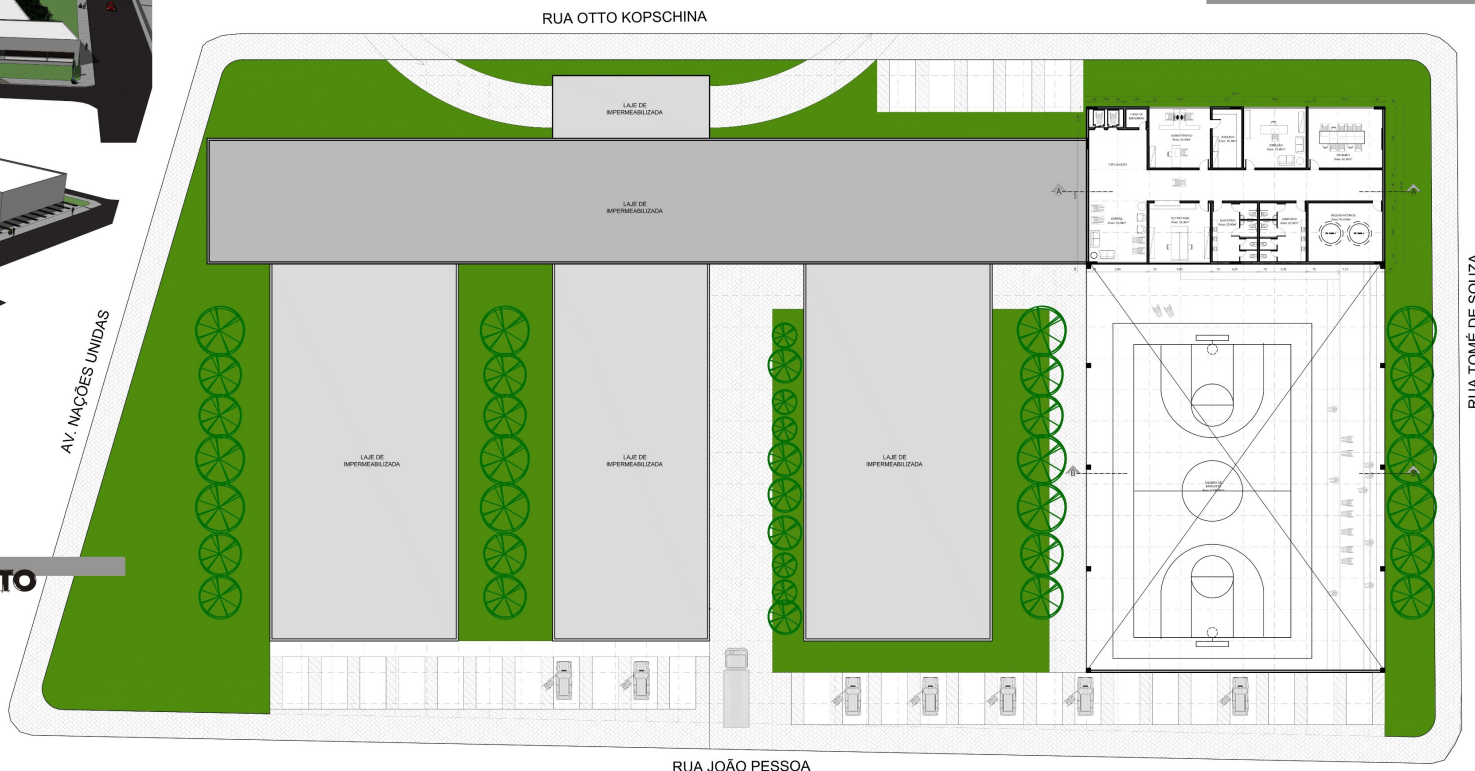
CORTE
esc: 1/200
AA'



sem escala
PERSPECTIVAS



PLANTA BAIXA
esc: 1/200
SEGUNDO PAVIMENTO



Associação dos Lesados Medulares do RS



ACADÊMICA **PATRÍCIA BROCK DA FÉ**
Orientadora Prof^ª. Ana Eliza Pereira Fernandes, Arq^ª., Me.
Universidade Feevale • ICET - Instituto de Ciências Exatas e Tecnológicas • Curso de Arquitetura e Urbanismo



FACHADA
esc: 1/200

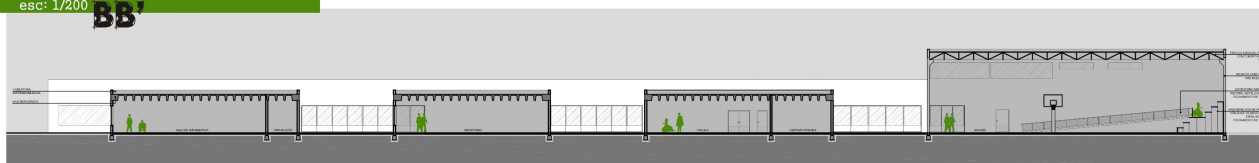
SUL



CORTE

esc: 1/200

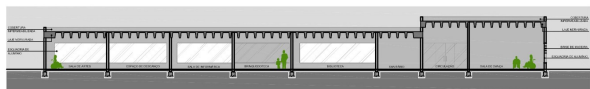
BB'



CORTE

esc: 1/200

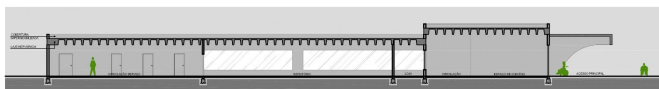
CC'



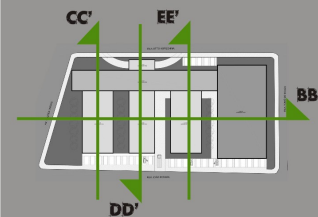
CORTE

esc: 1/200

DD'

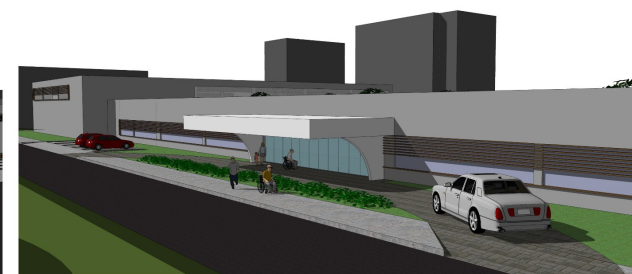


LOCALIZAÇÃO CORTES
sem escala



PERSPECTIVAS

sem escala

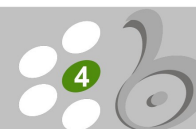


Associação dos Lesados Medulares do RS



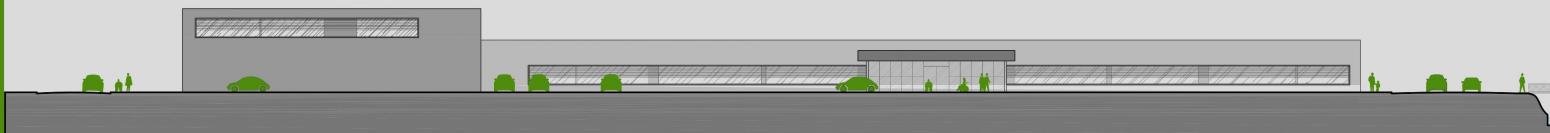
ACADÊMICA **PATRÍCIA BROCK DA FÉ**

Orientadora Prof^ª. Ana Eliza Pereira Fernandes, Ara^ª., Me.
Universidade Feevale • ICET - Instituto de Ciências Exatas e Tecnológicas • Curso de Arquitetura e Urbanismo



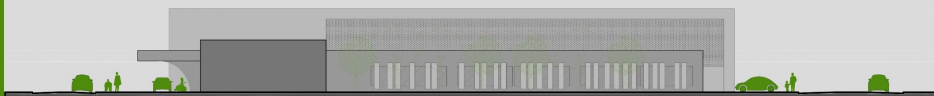
FACHADA
esc: 1/200

NORTE



FACHADA
esc: 1/200

LESTE

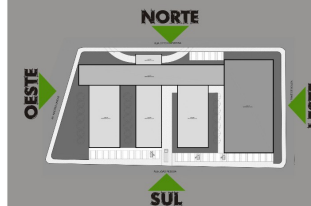


FACHADA
esc: 1/200

OESTE



LOCALIZAÇÃO FACHADAS
sem escala



PERSPECTIVAS

sem escala



Associação dos Lesados Medulares do RS

LEME

ACADÊMICA **PATRÍCIA BROCK DA FÉ**

Orientadora Prof^ª. Ana Eliza Pereira Fernandes, Ara^ª., Me.
Universidade Feevale • ICET - Instituto de Ciências Exatas e Tecnológicas • Curso de Arquitetura e Urbanismo



TFG 2010/2
TRABALHO FINAL DE GRADUAÇÃO