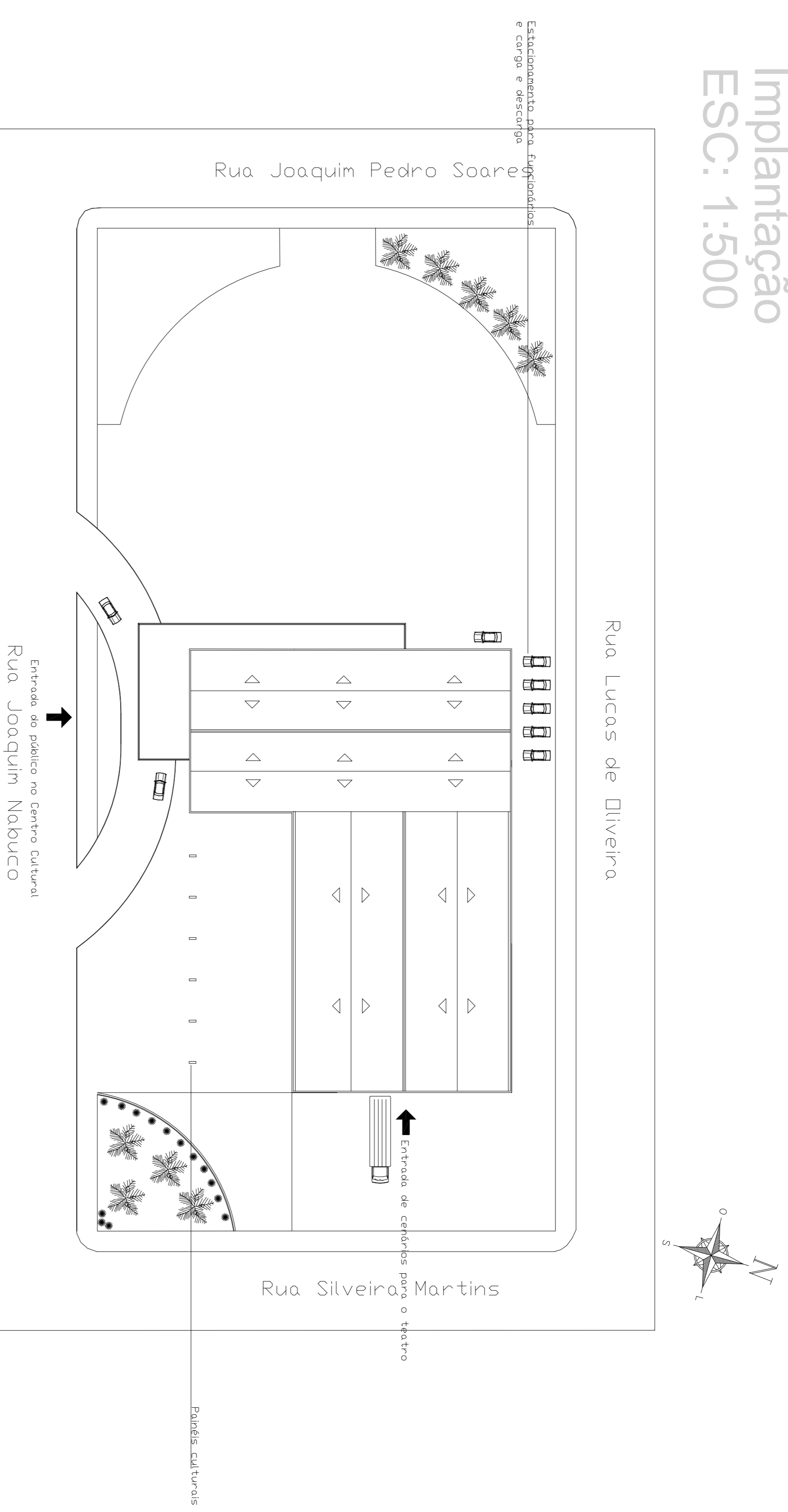
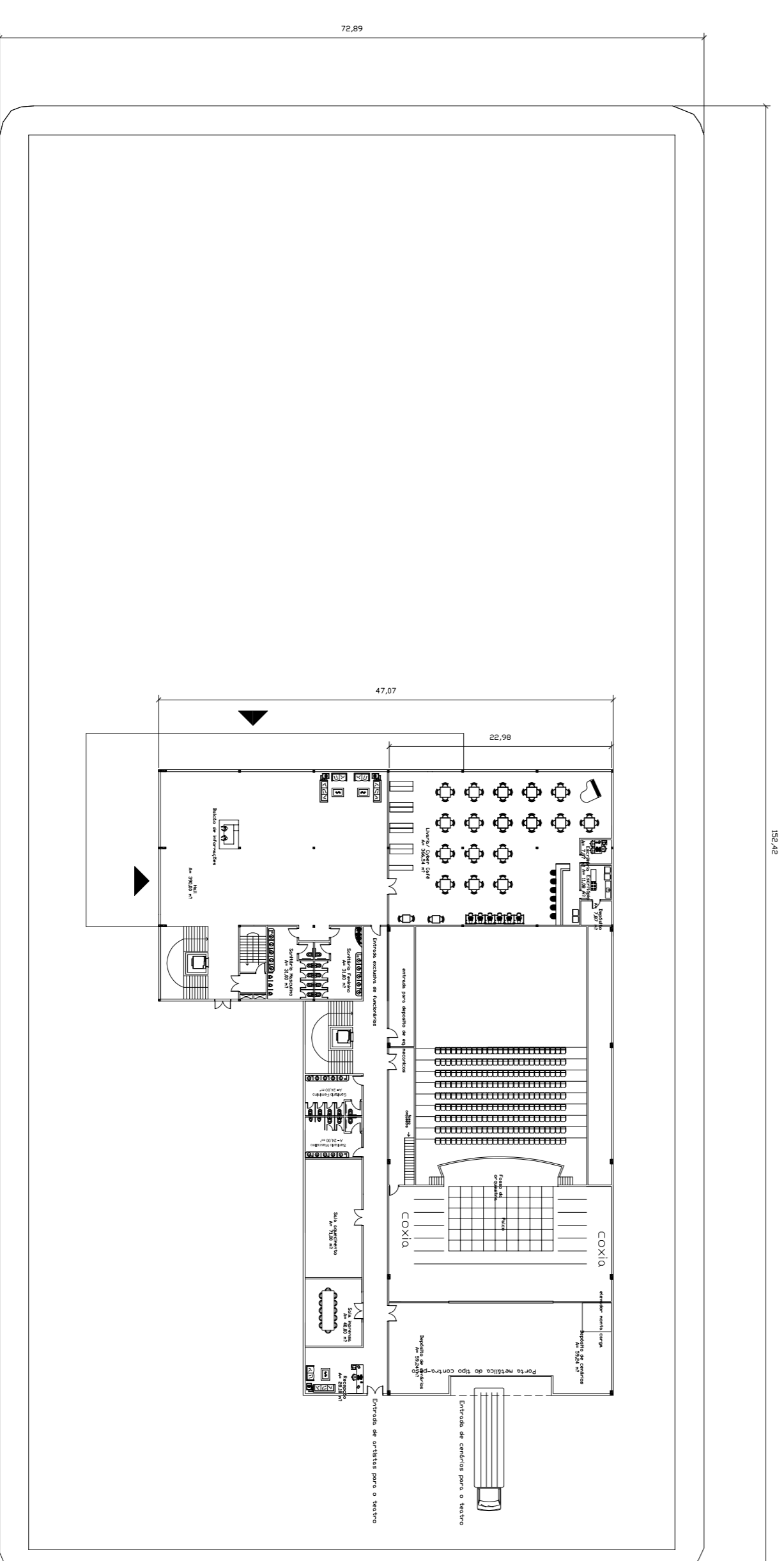


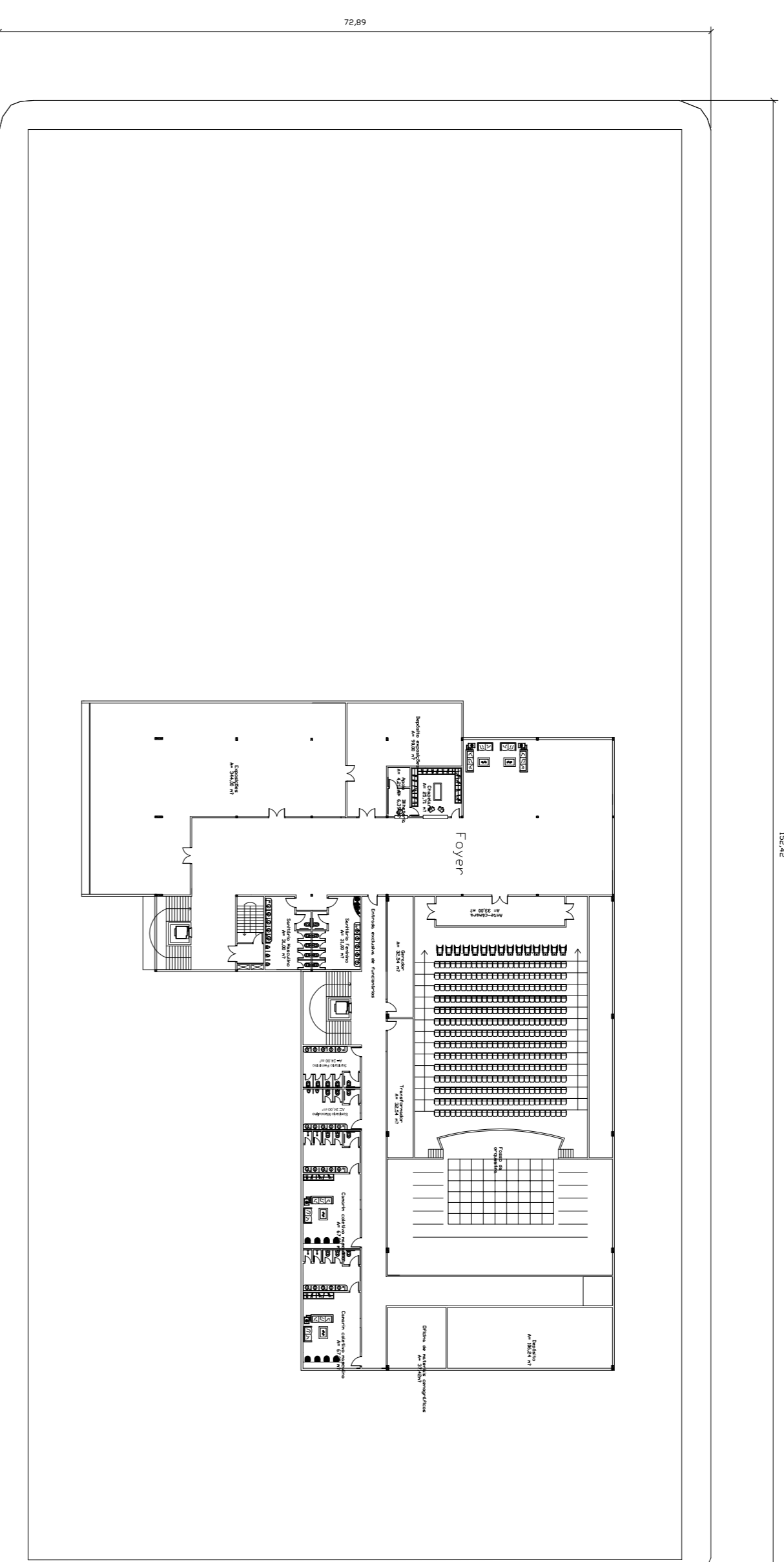
Implantação
ESC: 1:500



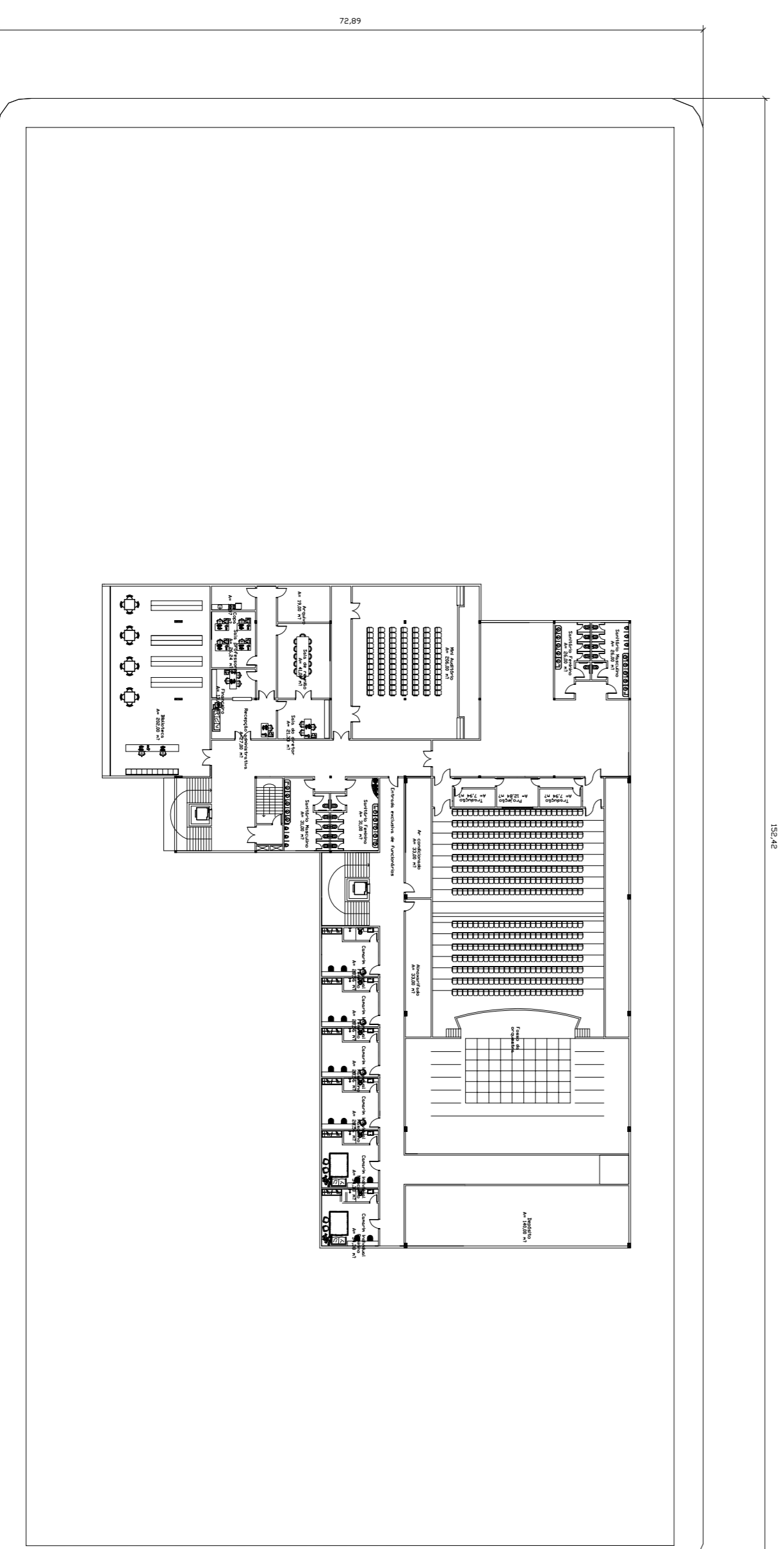
Planta Baixa 1º pavimento
ESC: 1:500



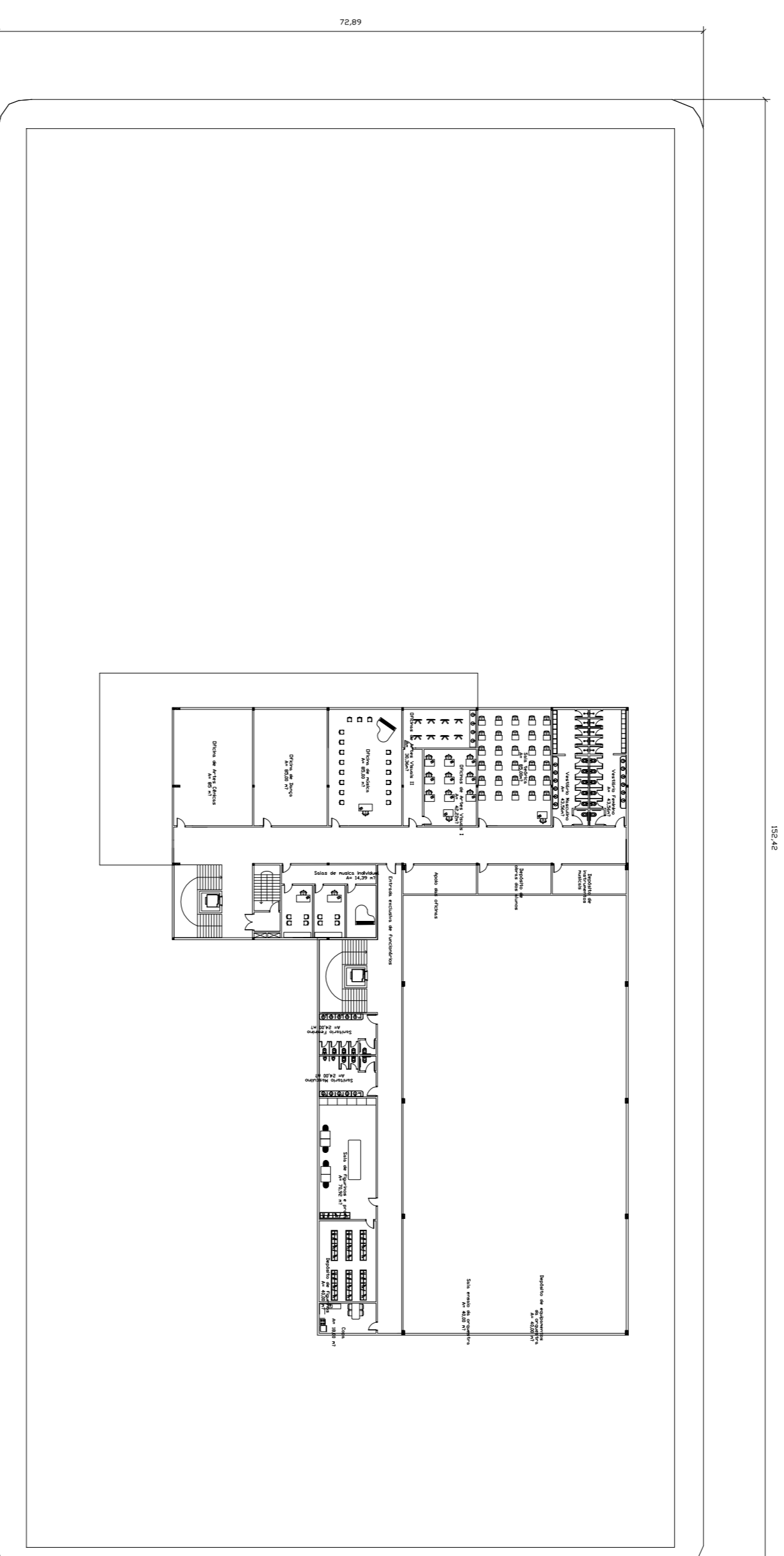
Planta Baixa 2º pavimento
ESC: 1:500



Planta Baixa 3º pavimento
ESC: 1:500



Planta Baixa 4º pavimento
ESC: 1:500



JUSTIFICATIVA DO TEMA:

A motivação para projetar um Centro Cultural justifica-se, na minha análise, em relação à falta de espaços culturais na cidade de Novo Hamburgo.

A idéia de concepção deste projeto é a criação de um espaço adequado onde seja possível suprir as necessidades e carências do antigo Centro Cultural.

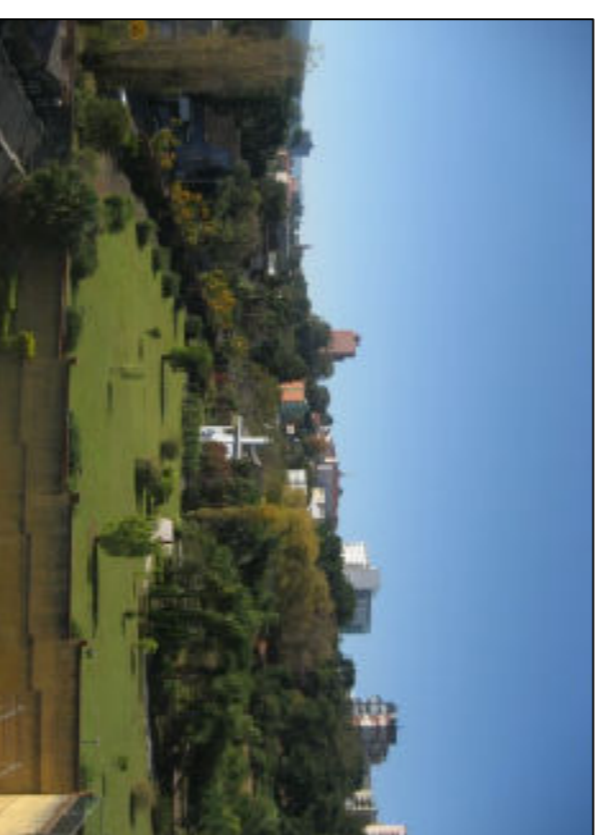
Prever um novo Centro Cultural para a cidade de Novo Hamburgo significa contribuir para o enriquecimento e crescimento do patrimônio cultural.

LOCALIZAÇÃO



JUSTIFICATIVA DO LOTE:

O lote está situado entre as ruas Quintino Bocaiuva e General Osório no bairro histórico da cidade de Novo Hamburgo. Em seu entorno encontra-se diversos patrimônios de valor cultural. Próximo ao lote está localizada a biblioteca e a câmara municipal. A implantação de um Centro Cultural no lote escolhido irá estimular a cultura local e valorizar a questão cultural do município de Novo Hamburgo.



O LOTE



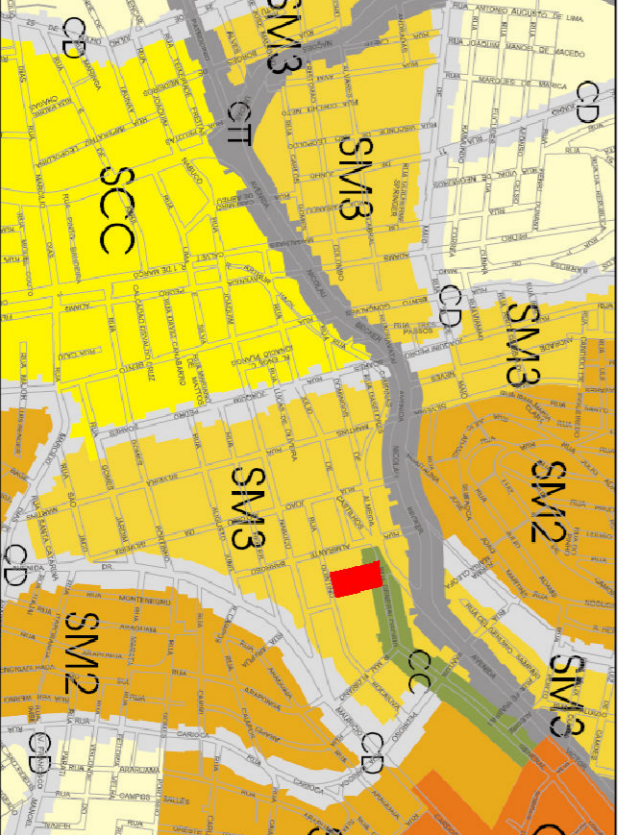
O LOTE - Rua General Osório



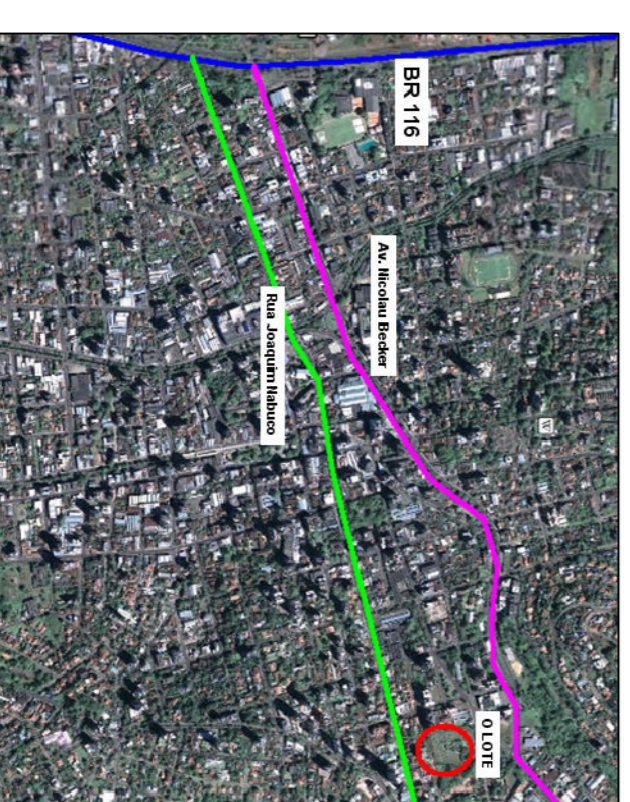
Rua Quintino Bocaiuva



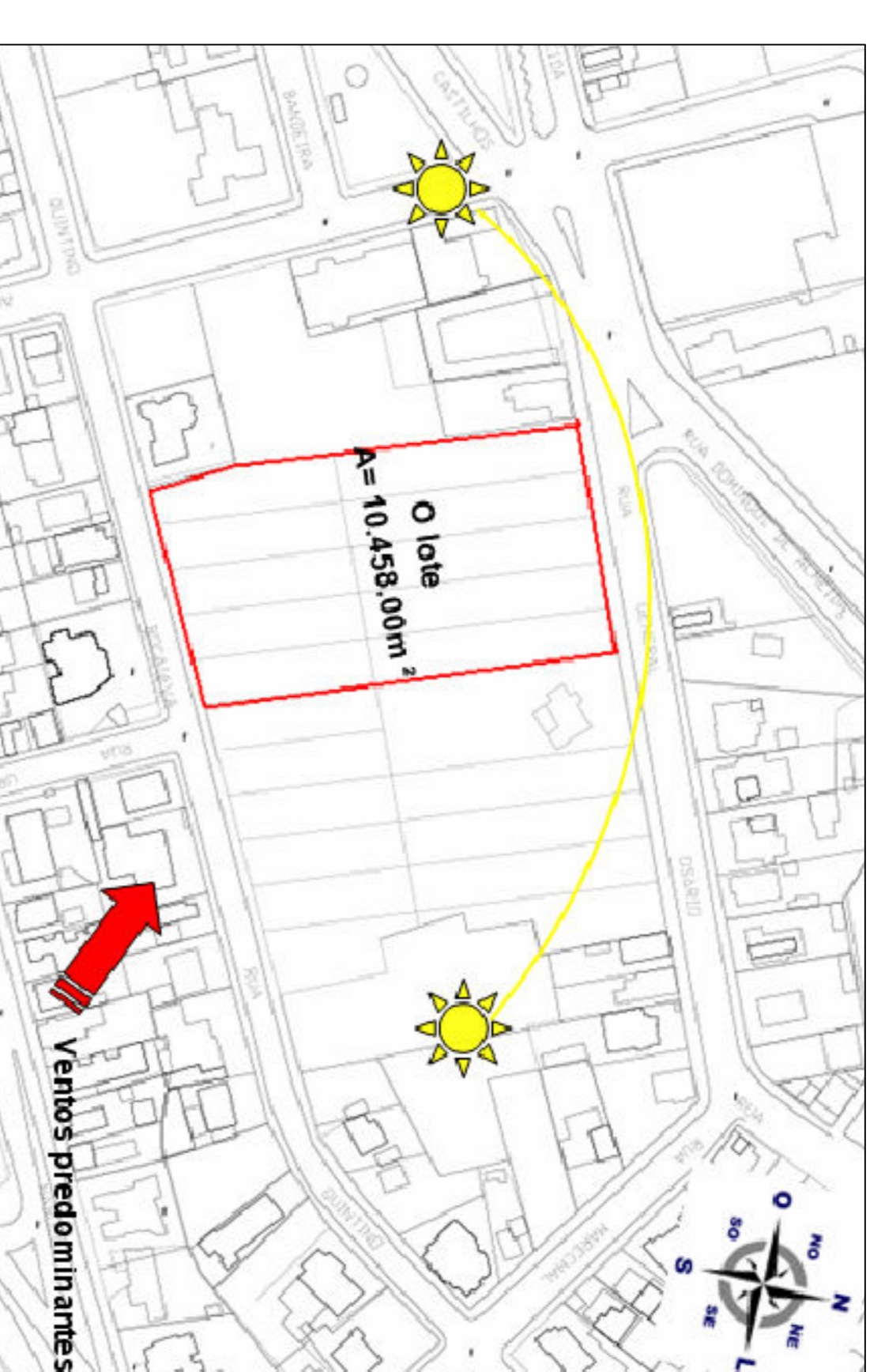
Rua General Osório



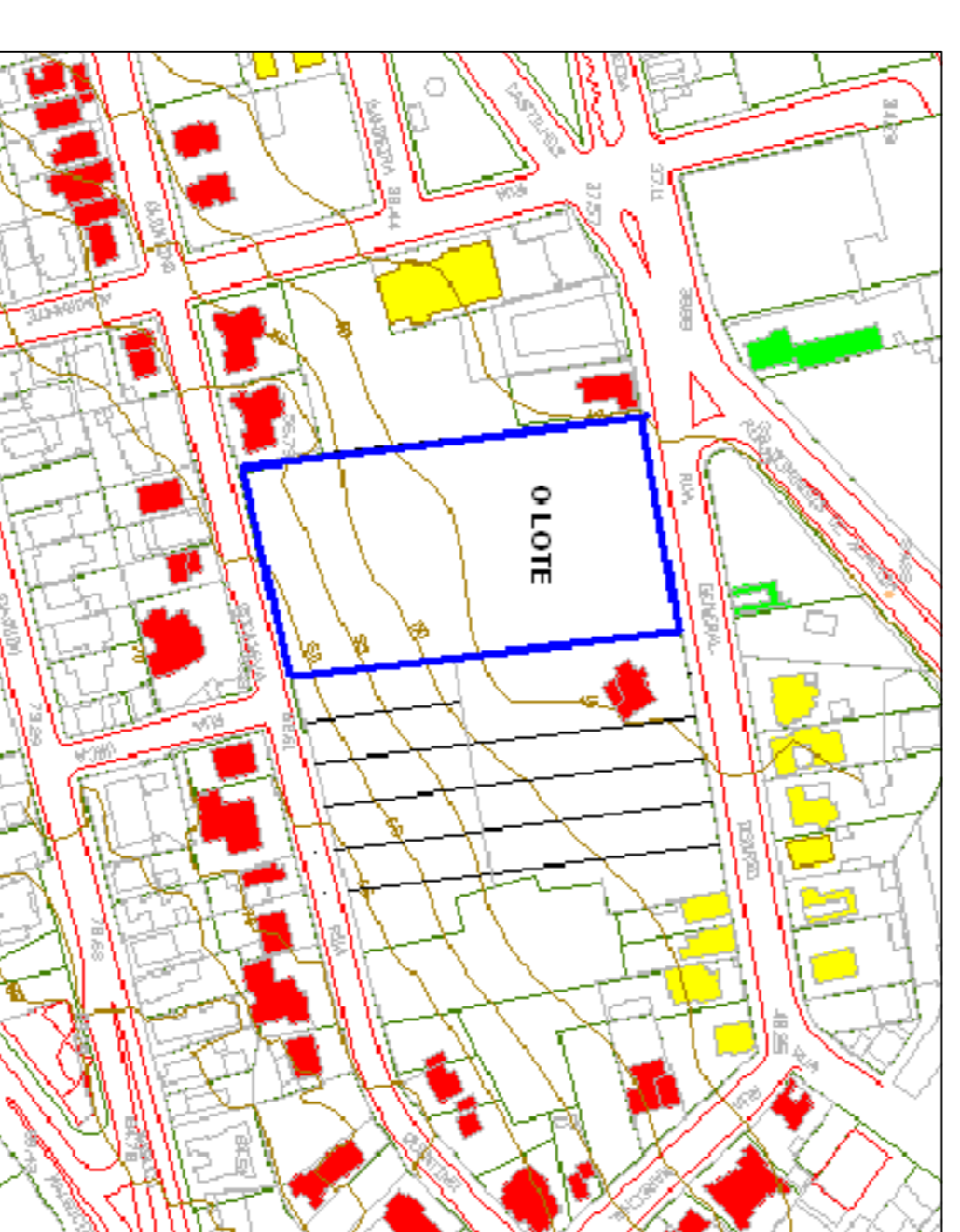
Zona de localização



Sistema viário



MAPA DE USOS DO ENTORNO



- Residencial
- Cultural
- Comercial

DADOS DO LOTE:

TABELA 01 - REGIME URBANÍSTICO - ANEXO 01

Instituto pelo Art. 43

MAPA 03

Macrozoneamento	APA	ZM	ZAP	ZI																	
Setores Urbanístico	APA Norte	APA Sul	APA LG	SM1	SM2	SM3	SCC	CHHV	CC	CCS	CTT	CTR	CD	SCLG	Passo do Paço	Wallahai	Passo dos Corvos	Rotemund	ZAP	ZI	
TO	Variaxi	10	5	5	7,5	7,5	7,5	50	50	7,5	7,5	7,5	7,5	7,5	50	30	50	30	5	7,5	7,5
LA	0,7	0,7	0,7	0,7	0,7	0,7	0,7	0,7	0,7	0,7	0,7	0,7	0,7	0,7	0,7	0,7	0,7	0,7	0,7	0,7	0,7
ALTIURA (H)	7,95	7,95	7,95	13,95	-	-	-	13,95	13,95	-	-	-	-	13,95	13,95	13,95	13,95	13,95	-	-	-
RECUOTDE	10	10	10	4	4	4	0	0	15	0	15	0	4	10	10	10	10	10	0	0	0
ARMONIZAMENTOS	S	S	S	S	S	S	S	S	S	S	S	S	S	S	S	S	S	S	S	S	S
ARNS Alde	S	S	S	S	S	S	S	S	S	S	S	S	S	S	S	S	S	S	S	S	S
Frontal	S	S	S	S	S	S	S	S	S	S	S	S	S	S	S	S	S	S	S	S	S
Observações	3	3	3	3	3	3	3	3	3	3	3	3	3	3	3	3	3	3	3	3	3