

# Biblioteca Pública Érico Veríssimo - Parobé RS

## Local de Estudo

### Justificativa do Tema

A atual Biblioteca Pública de Parobé encontra-se a no centro da cidade de Parobé, e está localizada na Rua Fernando Saft, no bairro Centro, em Parobé. Segundo a bibliotecária responsável, Rosângela Borges, a situação física e financeira da biblioteca impede o crescimento da mesma. A edificação onde a instituição encontra-se é alugada pela prefeitura.

As instalações da atual biblioteca apresentam deficiências visíveis, demonstrando falta de espaços para quem vai até a instituição simplesmente para tomar emprestado um romance ou para fazer pesquisas bibliográficas. A falta de acessibilidade é outro ponto fraco da edificação, desde a porta de acesso principal, que apresenta alguns degraus, até a sala de estudos e pesquisa que é bastante utilizada para consulta do acervo disponível, individualmente ou em grupo. Outro ponto fraco do local é a falta de estrutura física de hardware para as salas de computação, onde fios e componentes ficam expostos, deixando o sistema frágil, e colocando os funcionários e frequentadores da biblioteca em risco.

### O Município

Recebeu seu nome em homenagem ao então secretário de Obras do Estado, engenheiro João José Pereira Parobé, que foi responsável pela construção de uma estrada de ferro que passava no município. A cidade começou a se formar em torno de uma estação, que mais tarde viria a se tornar a primeira biblioteca do município, e hoje ainda se encontra (transformado em museu) na praça central.

Em 1982 se emancipou de Taquara, depois do crescimento da indústria calçadista nos anos 1970. É uma cidade bem localizada e bem servida de estradas, facilitando o escoamento para as grandes cidades vizinhas como Novo Hamburgo, São Leopoldo, ou mesmo a capital do estado, Porto Alegre. Fica próxima de centros de ensino importantes como Faccat e Feevale.

### Conceito

Versátil, de acordo com o dicionário Aurélio quer dizer: Que se move facilmente; que está em movimento. / Propenso à mudança; volúvel, inconstante, mudável.

Quando frequentamos algum estabelecimento, seja ele institucional ou comercial, poderíamos nos questionar: Porque não poderíamos frequentar esse lugar para fazer algo fora do convencional? Porque não podemos ir até uma locadora de filmes e assistir a um DVD no próprio local, ou simplesmente tomar um café, assistindo a alguns trailers de alguns títulos?

Ao pensar o projeto, o objetivo era deixá-lo de maneira que pudessemos usar vários ambientes ao mesmo tempo, ou então usá-los para varias atividade distintas. Buscar também um local como referencia regional na questão cultural, propiciando aos visitantes varias opções de entretenimento, além de boas leituras.

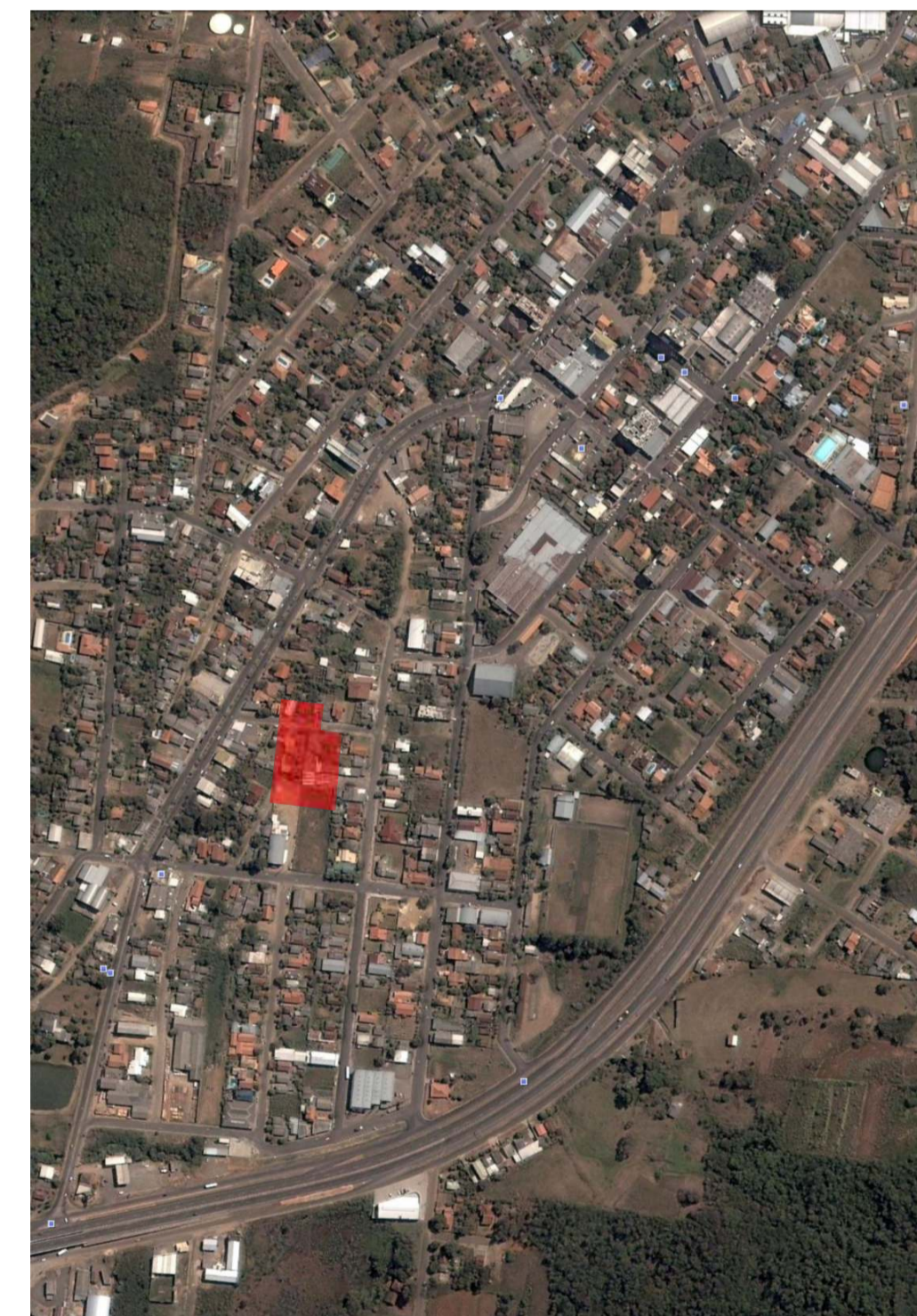
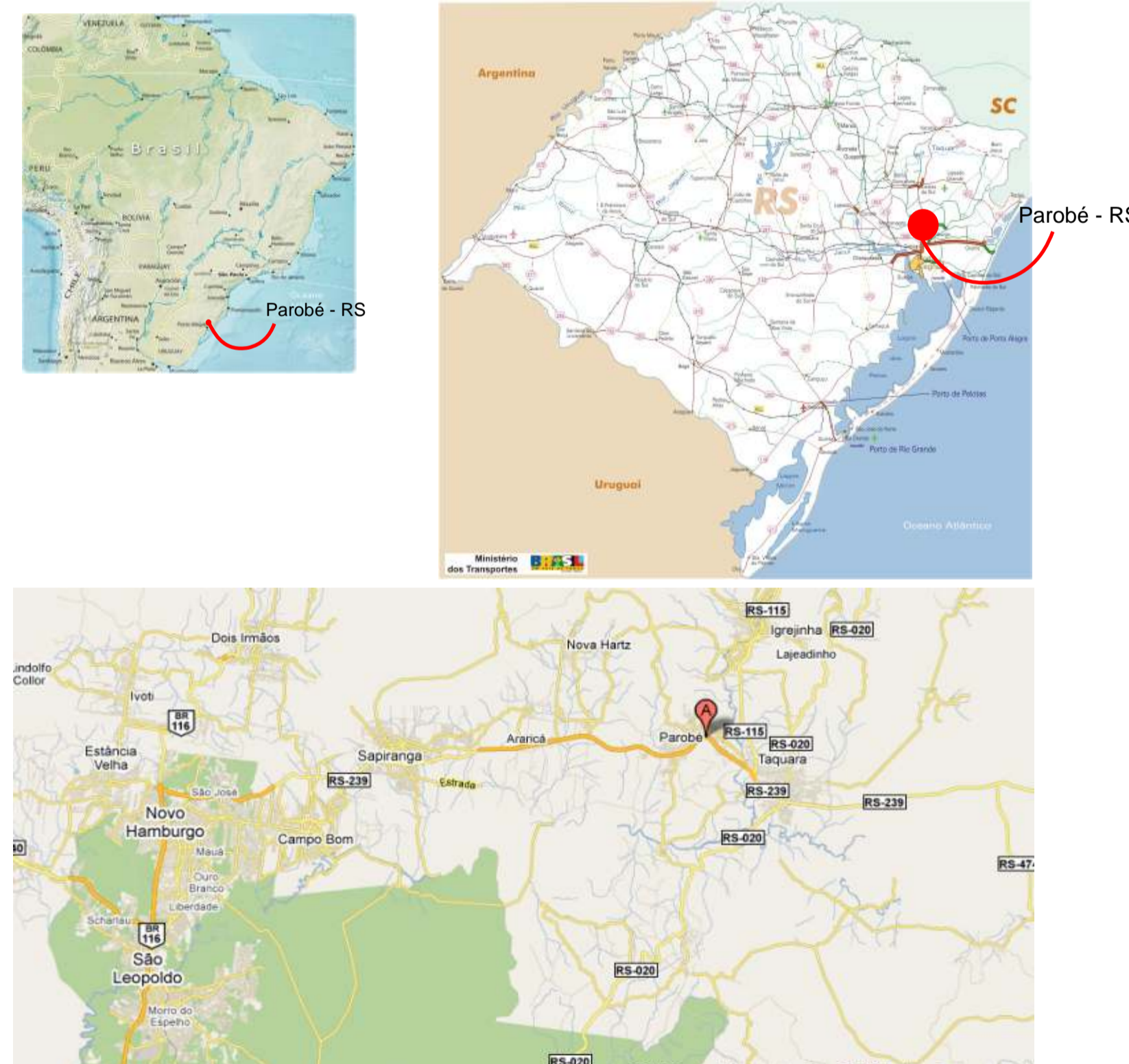
### Legenda:

- Área Residencial
- Área Comercial
- Área Mista
- Via de Acesso Principal
- Via de acesso Secundario
- Rodovia RS 239



Image © 2010 DigitalGlobe

Fonte: Google 2010



# Biblioteca Pública Érico Veríssimo - Parobé RS

## Implantação

### Biblioteca Érico Veríssimo

Incorporando ao ginásio esportivo municipal a nova edificação, em um único volume reúne todos os atributos necessários para se tornar referência regional na cultura, esporte e educação. apesar do volume único para abrigar todos os serviços da biblioteca, esta foi pensada de maneira a localizar seus serviços de acordo com o volume de usuários por espaço de tempo, afim de minimizar possíveis tumultos de pessoas.

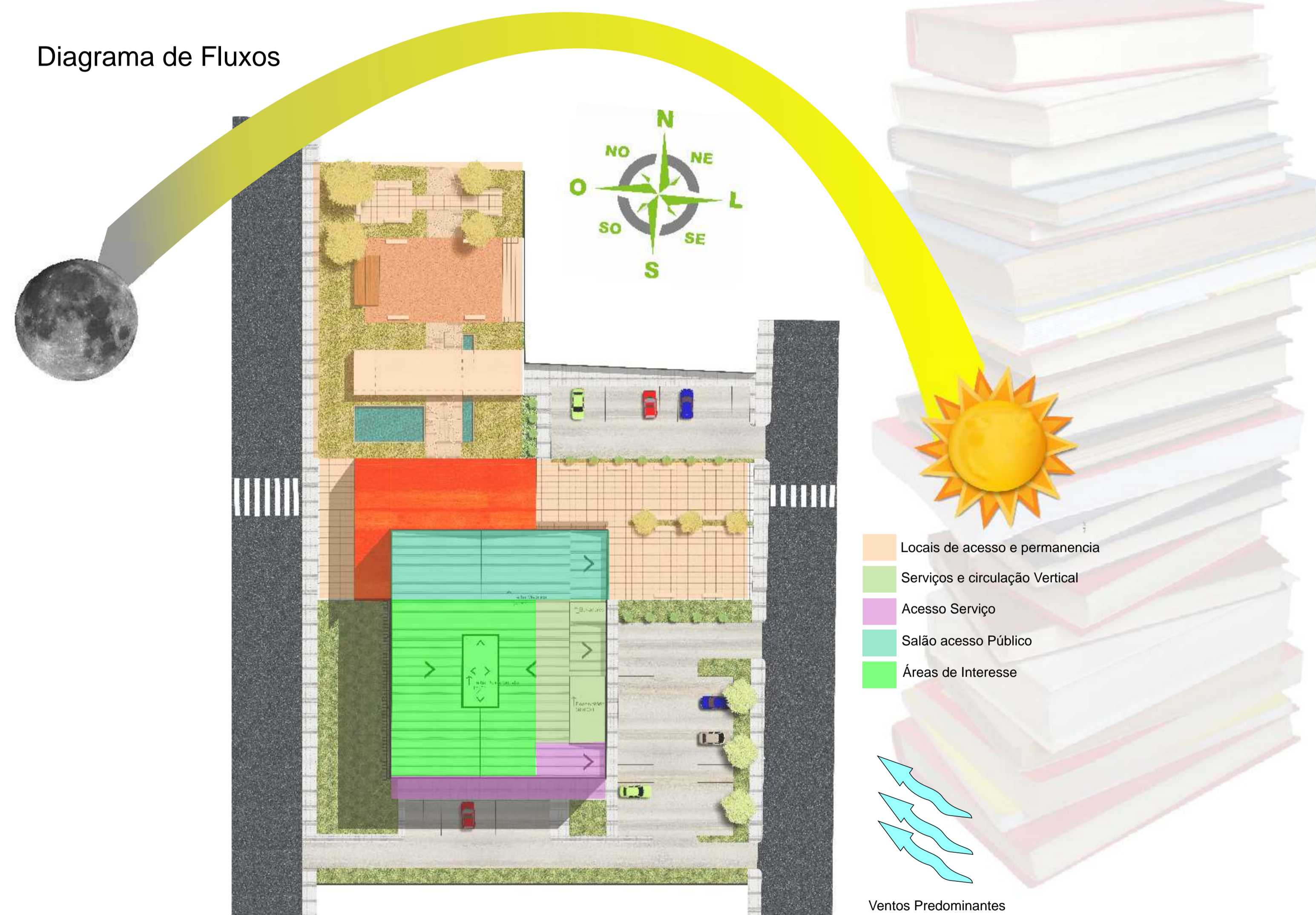
Uma pequena praça, com centro cívico une a edificação existente a nova criando um espaço aberto para leituras, lazer e descanso da população. Logo junto ao acesso da edificação foi proposto a instalação de um café, para a realização de happy hour, vernissage, ou também poderá servir de copa para exposições que eventualmente poderiam ocorrer junto ao salão de acesso da edificação. também encontra-se no primeiro pavimento um auditório com capacidade para 350 pessoas sentadas.

No segundo pavimento esta localizado o acervo e a brinquedoteca, visto que as escolas municipais tem como costume levar as crianças do ensino fundamental durante o turno do horário escolar. Neste andar o usuário também poderá realizar leituras em formato digita nas mesas individuais, dou sofás no perímetro do ambiente.

Locais para estudo e pesquisas bem como salas de cursos e laboratório de informática encontram-se no terceiro pavimento. Nestas salas ocorrem diversos cursos, como oficinas de artesanato e informática já ofertados pela secretária de educação na atual biblioteca. Também é neste local onde está localizada a sala de audio e vídeo, contendo local para visualização individual ou coletiva.

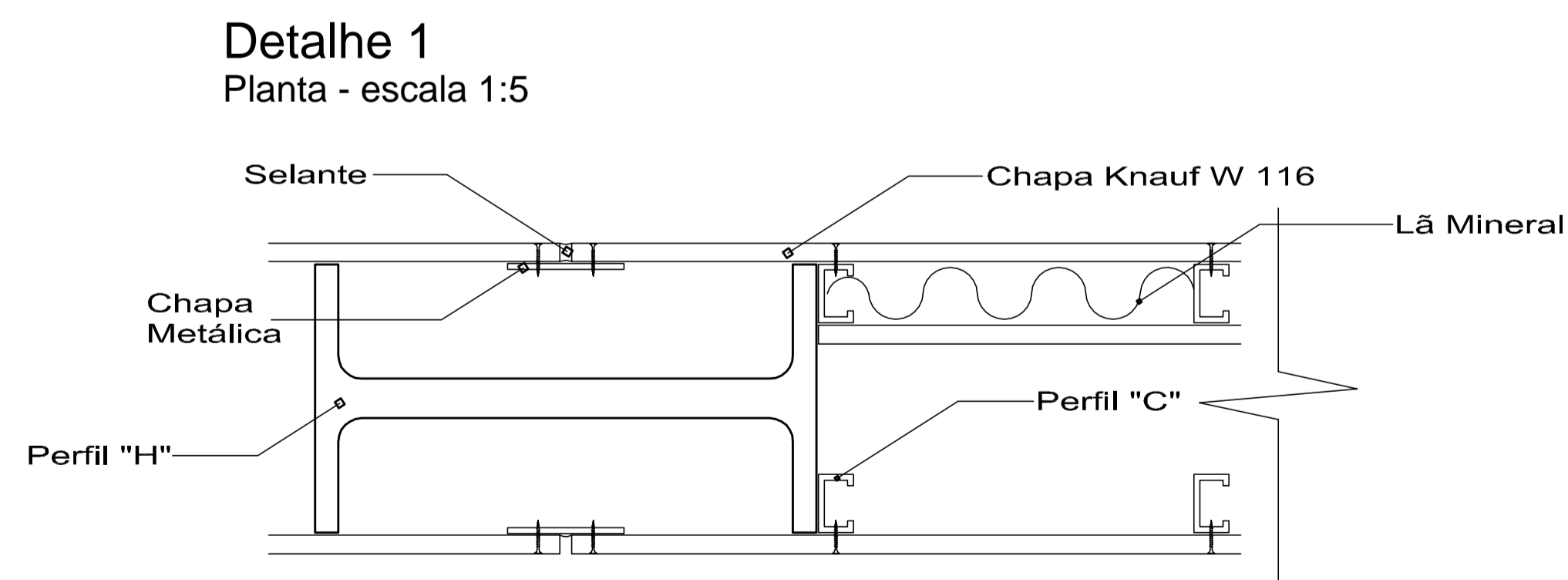
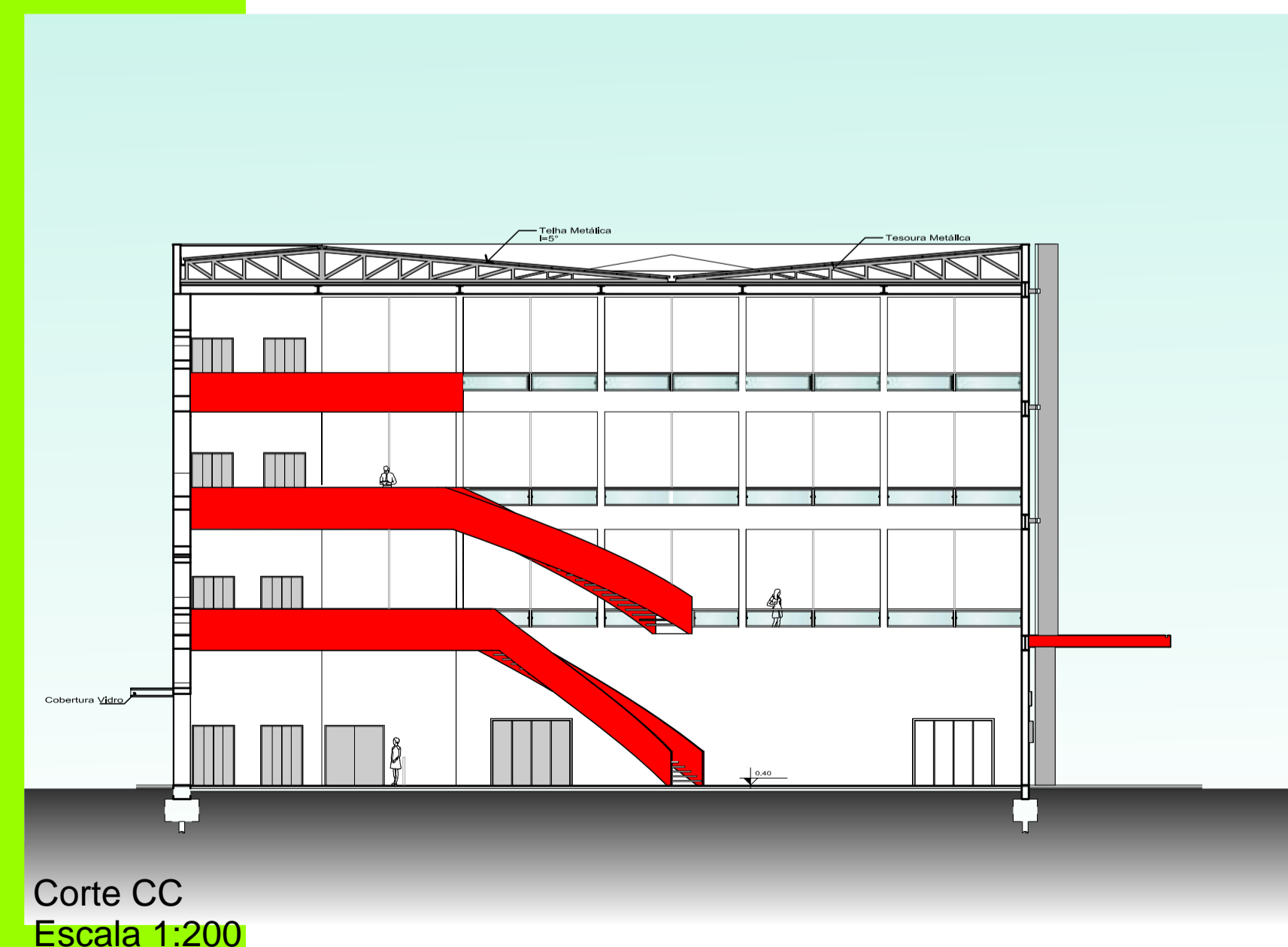
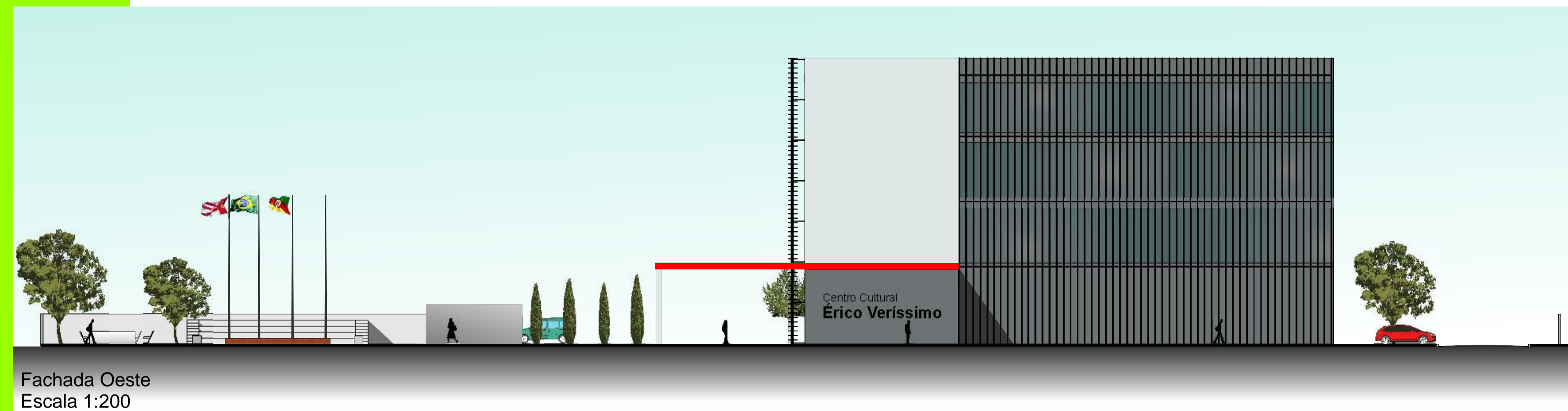
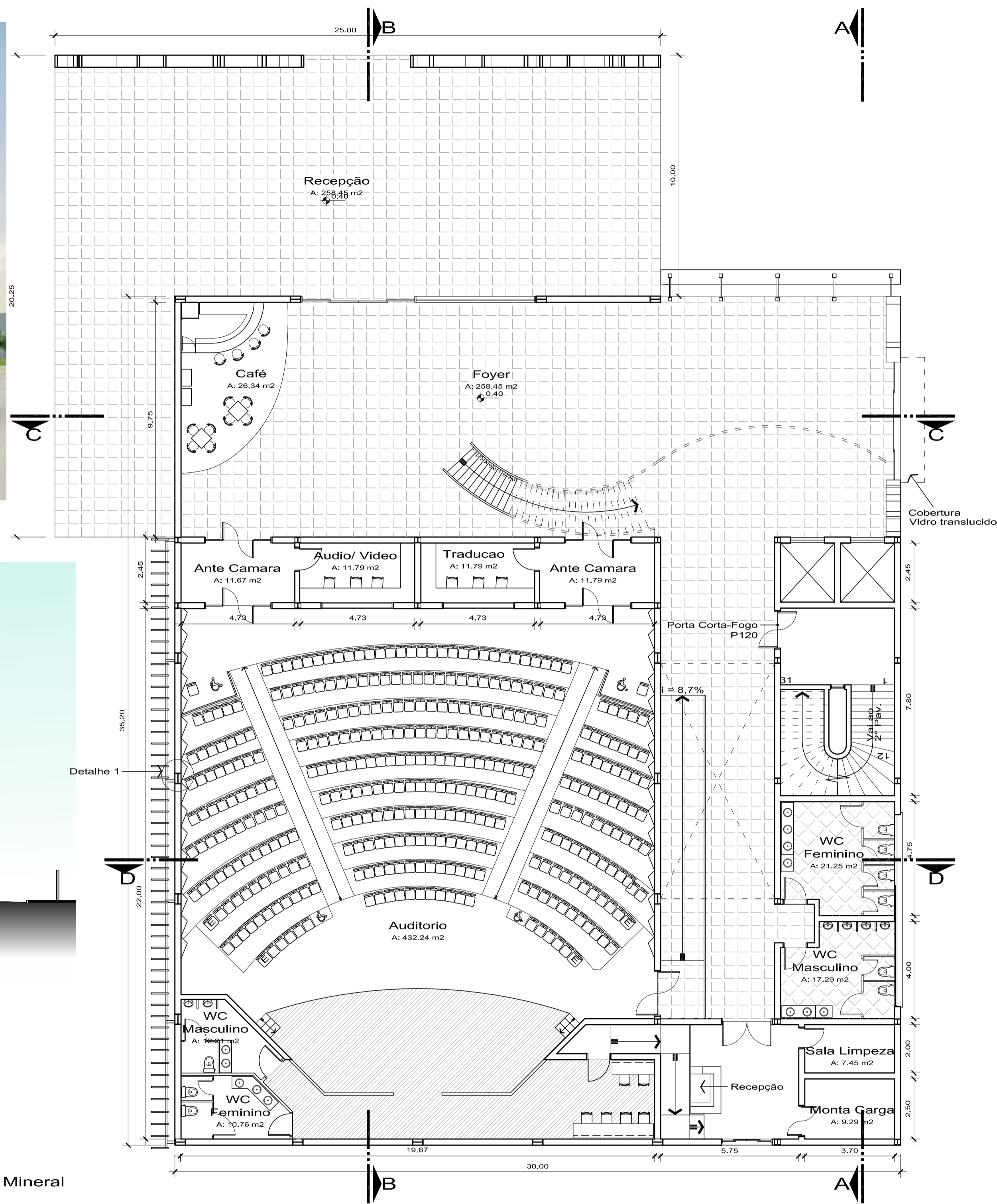
O quarto pavimento foi destinado a área administrativa da instituição, bem como a secretaria de cultura.

Diagrama de Fluxos



# Biblioteca Pública Érico Veríssimo - Parobé RS

## Planta Baixa - Fachada - Corte



# Biblioteca Pública Érico Veríssimo - Parobé RS

## Planta Baixa - Fachada - Corte



### Sistema Construtivo

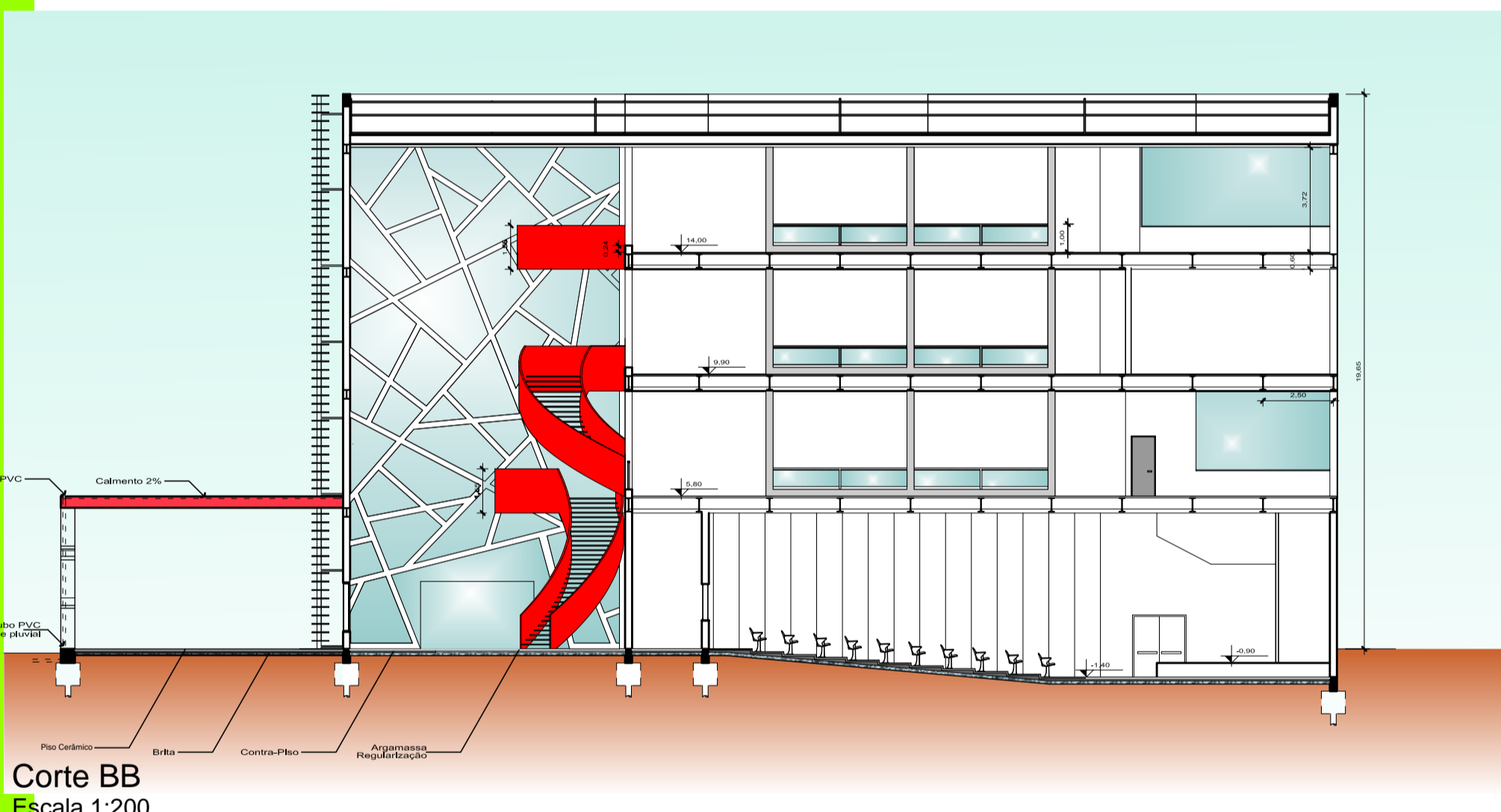
A edificação foi projetada pensando em um sistema com estrutura em aço, escolhido pela agilidade na construção e por gerar menor volume de resíduos de obra.

Em função da escolha projetual de manter o auditório no primeiro pavimento, levando assim a biblioteca para o segundo, viu-se a necessidade de reduzir ao máximo a carga com alvenarias, pisos e estrutura, para que não houvesse a possibilidade de comprometer a execução do projeto devido a grande carga do segundo pavimento. Para isso foram tomadas duas precauções: trabalho com placas cimentícias nas alvenarias, e a remoção da laje de concreto convencional para se obter um drástica redução na carga do edifício.

As alvenarias foram planejadas para serem executadas com 3 painéis cimentícios com 16 mm de espessura sendo dois deles recheados com lã mineral, conforme recomendação do fabricante (Knauf), conforme especificado no detalhe 1.

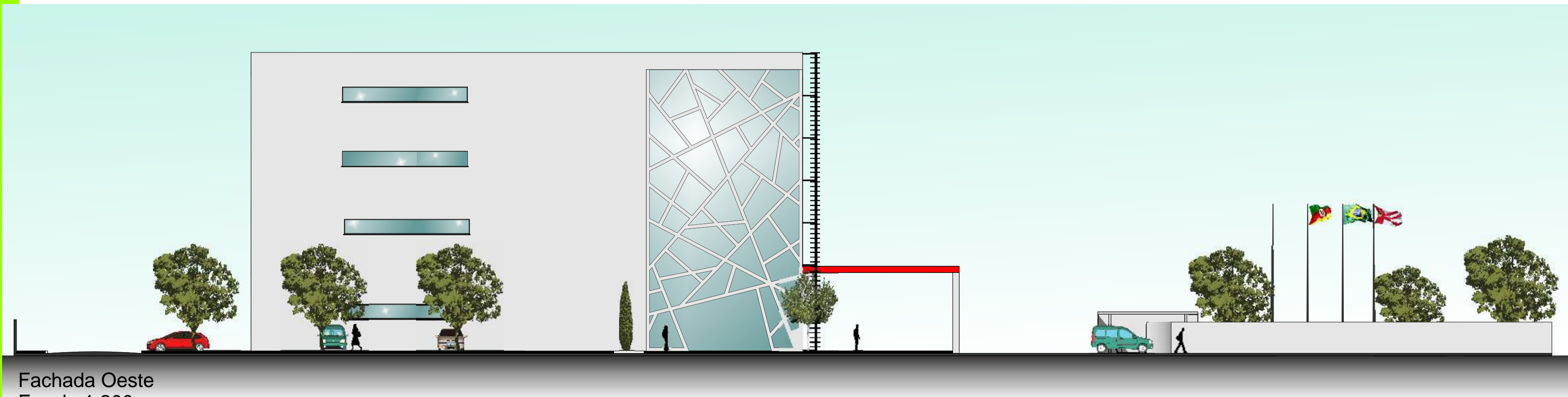
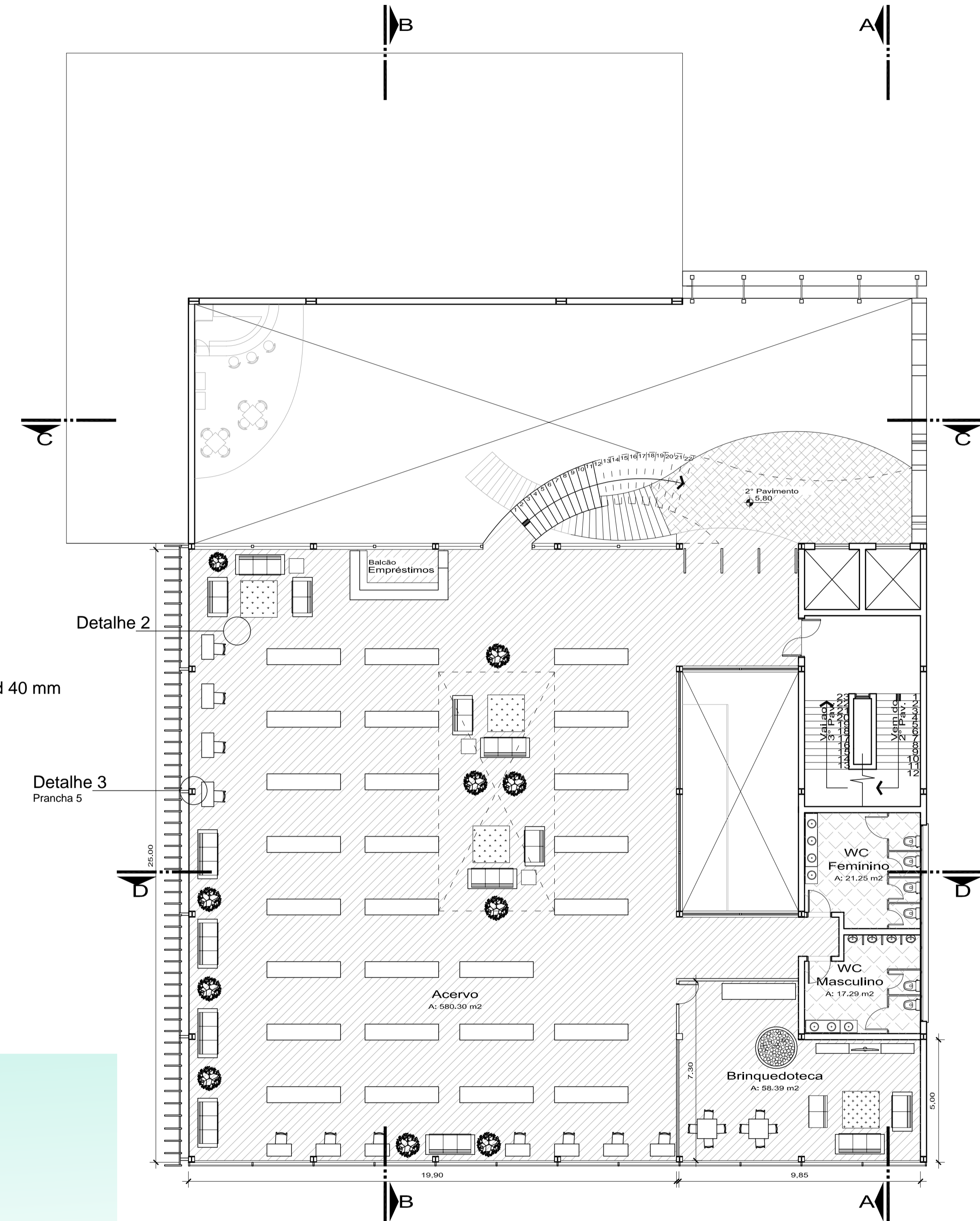
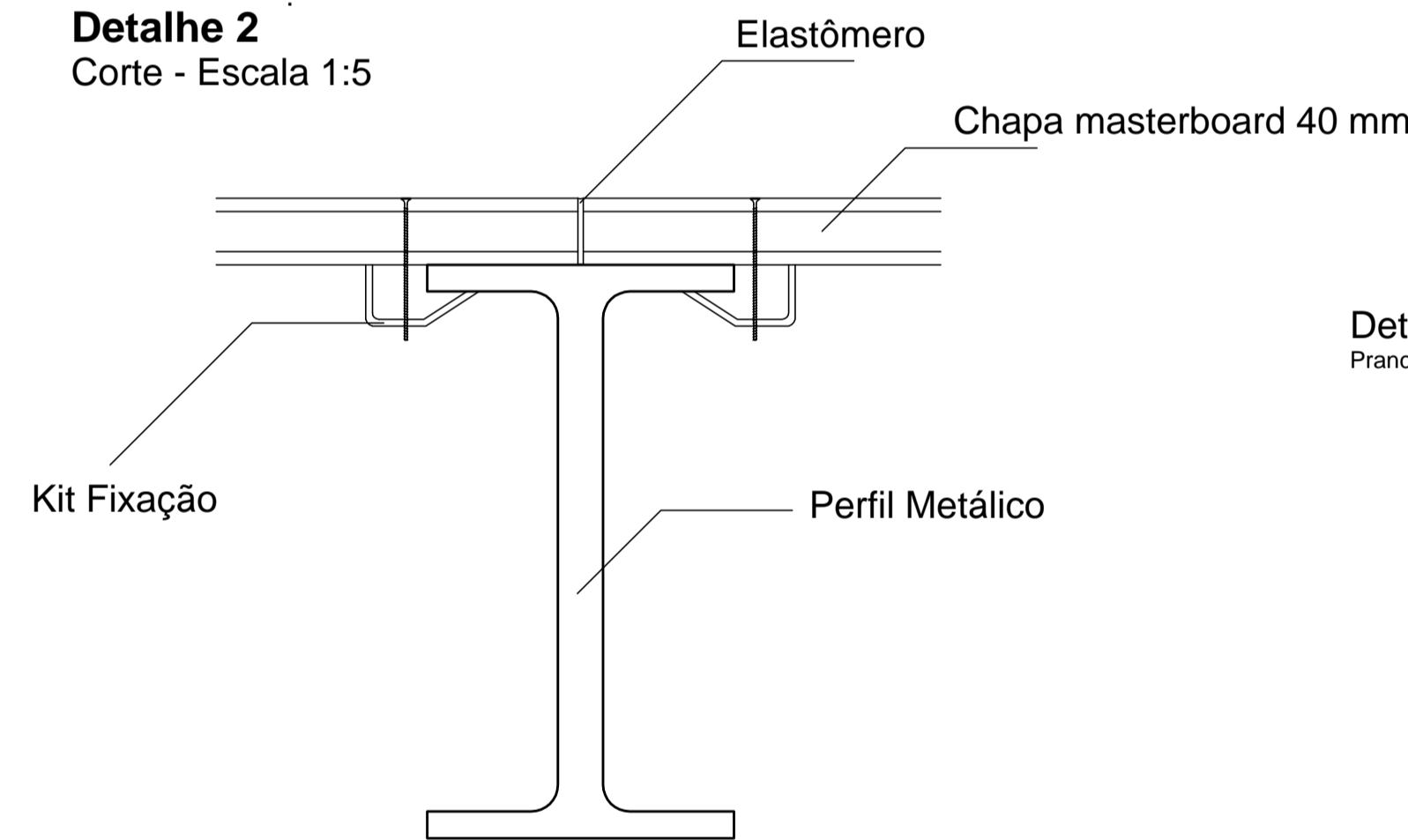
Já o piso foi substituído por placas cimentícias de alta resistência, denominadas Masterboards, sendo comercializadas nos tamanhos 2500 mm x 1200mm, suportando cargas de até 500 Kg/m<sup>2</sup>, ficando além da NBR 6120, que recomenda o cálculo base de 400 Kg/m<sup>2</sup>. Somente com a substituição do piso pode-se obter a significativa para 34 kg/m<sup>2</sup>, que é o peso das placas.

Contudo a espessura do piso foi drasticamente reduzida, o que poderia aumentar o ruído nos andares inferiores, pensando neste caso, foi especificado, a instalação da manta eucasoft, para que sirva como amortecedor de ruídos de impacto, para ser usado abaixo do piso flutuante madeirado.



Corte BB  
Escala 1:200

### Detalhe 2 Corte - Escala 1:5

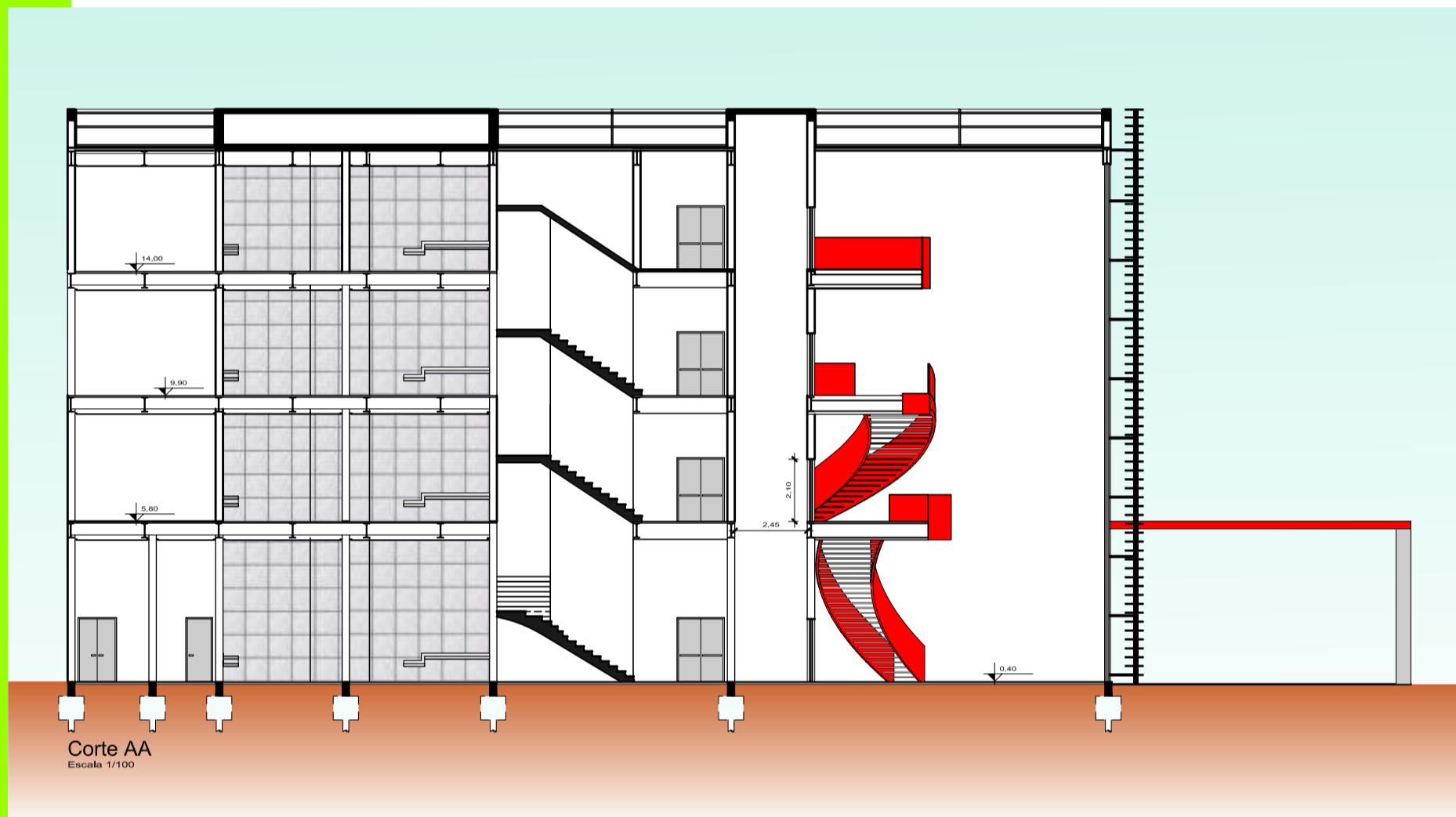
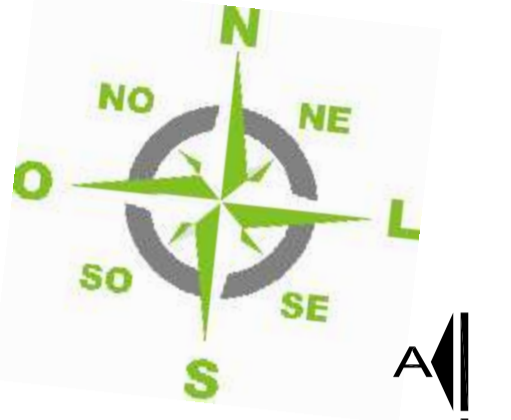
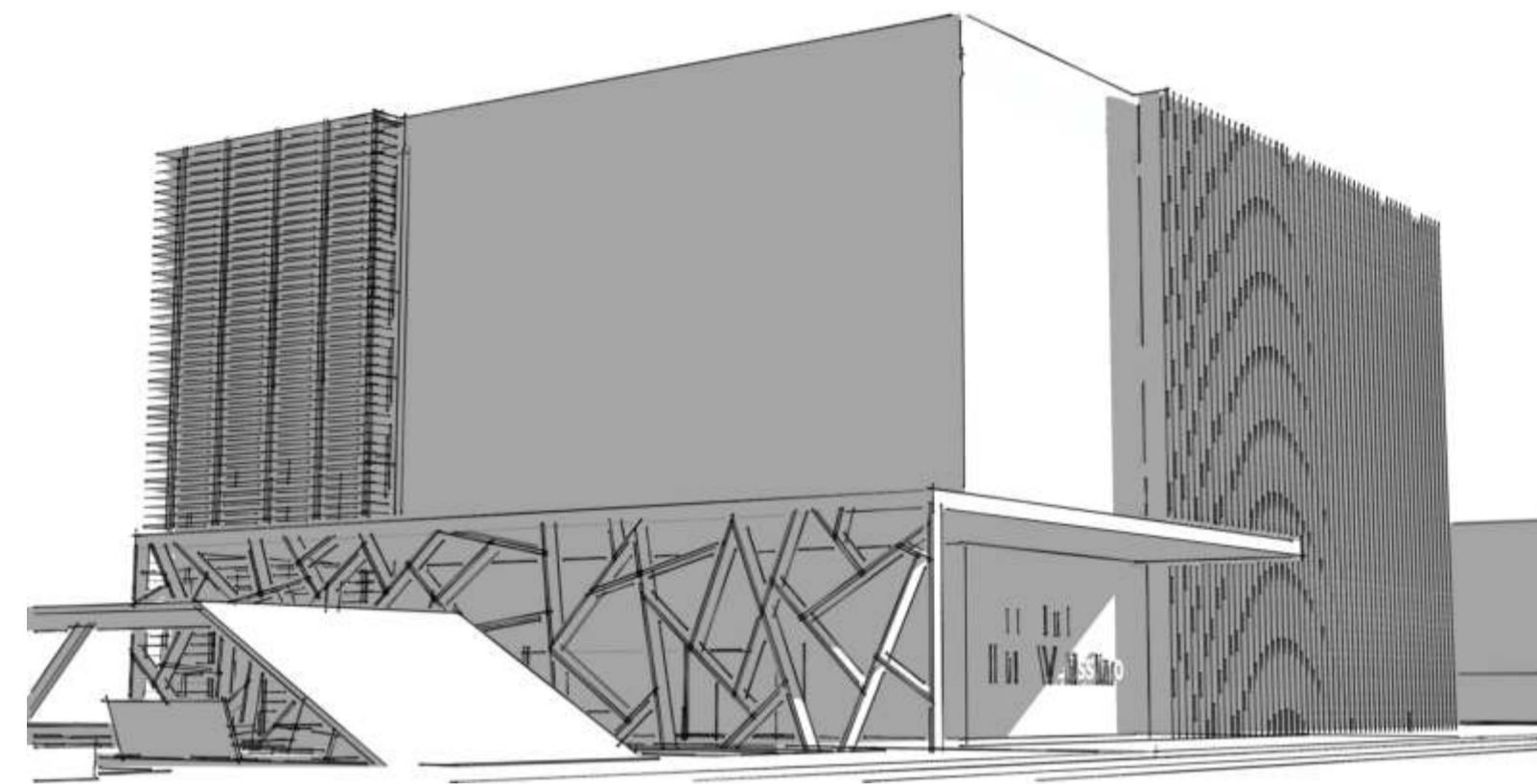


Fachada Oeste  
Escala 1:200

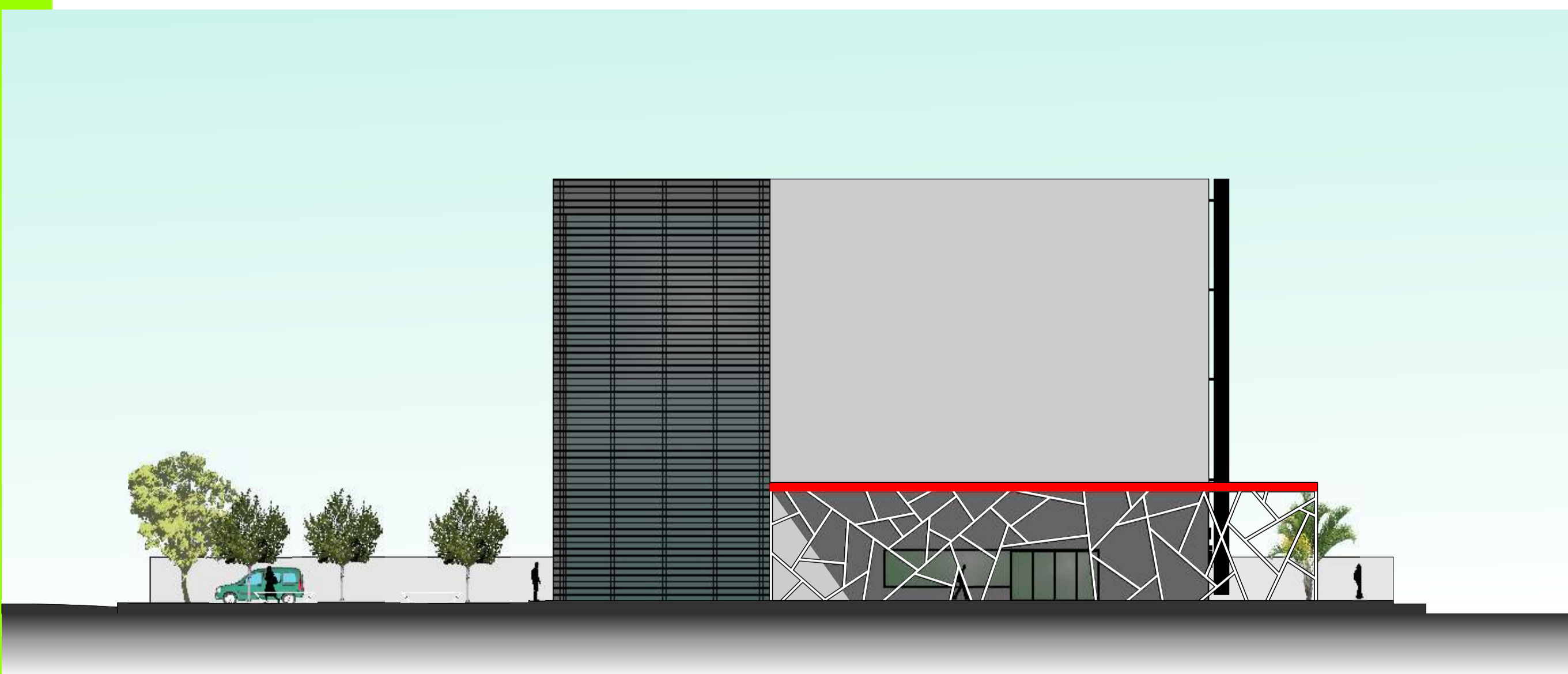
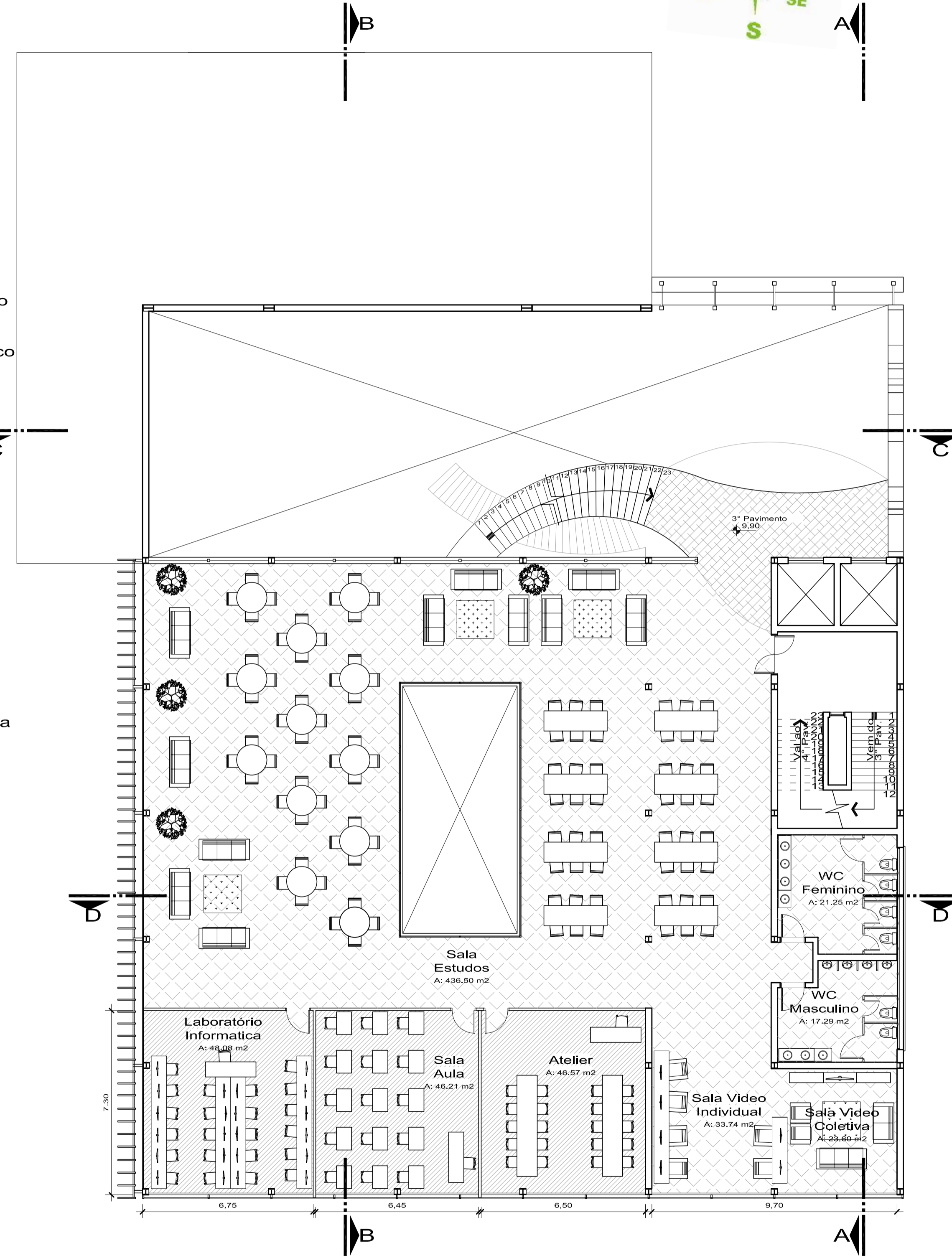
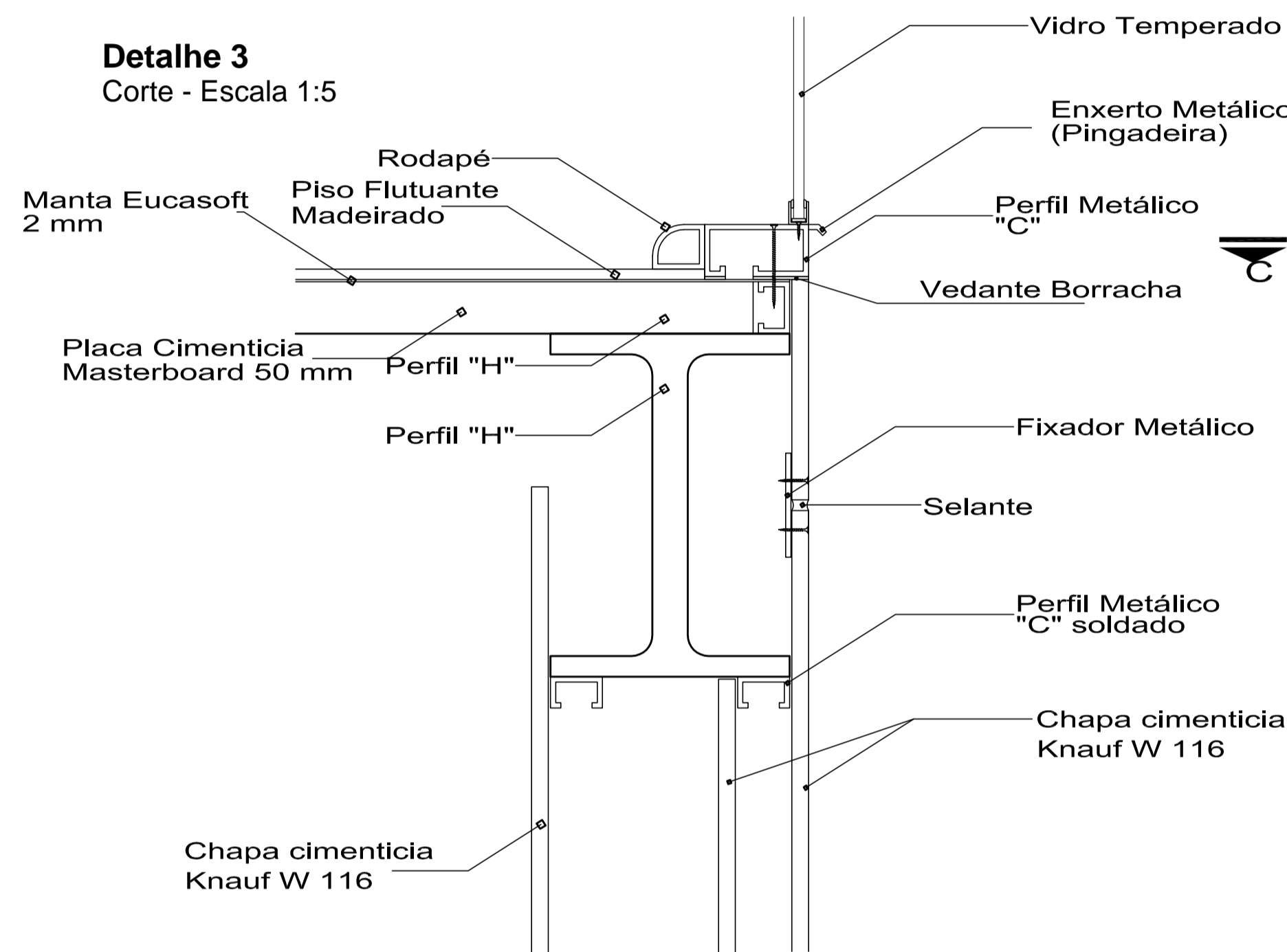


# Biblioteca Pública Érico Veríssimo - Parobé RS

## Planta Baixa - Fachada - Corte



**Detalhe 3**  
Corte - Escala 1:5



Fachada Norte  
escala 1:150

Acadêmico:

**Fábio Selau**  
fabioselau@tca.com.br

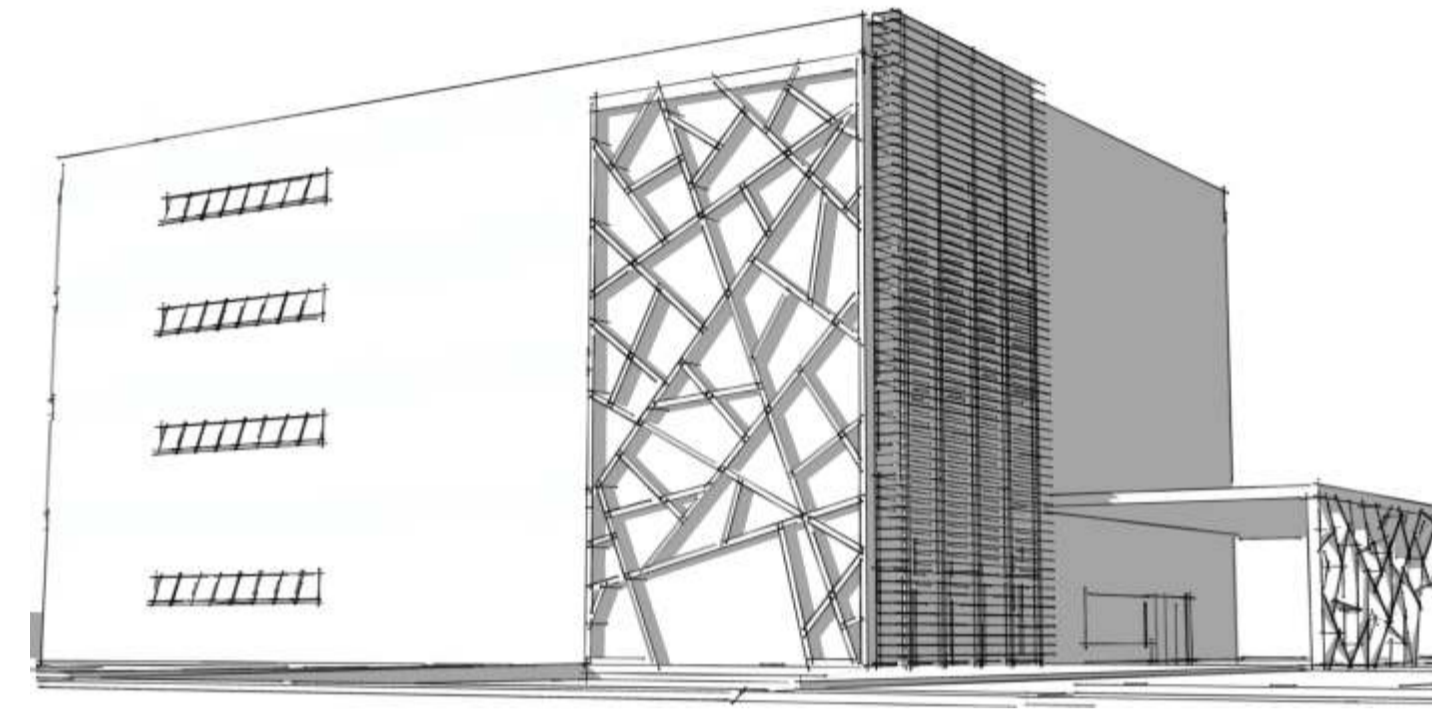
**FEEVALE** Arquitetura e Urbanismo  
Universidade Feevale Orientador: José Arthur Fell

TFG 2010-2

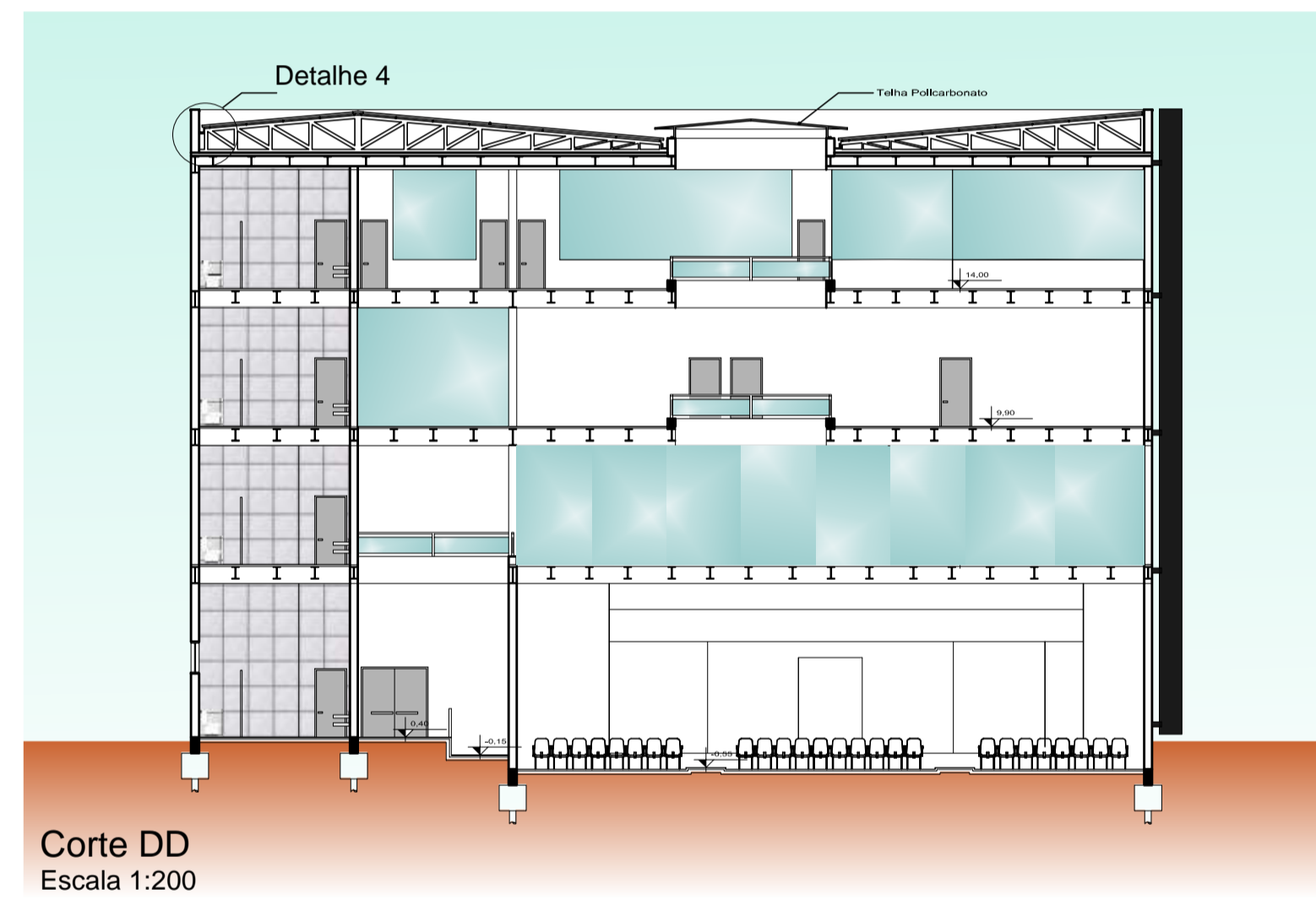
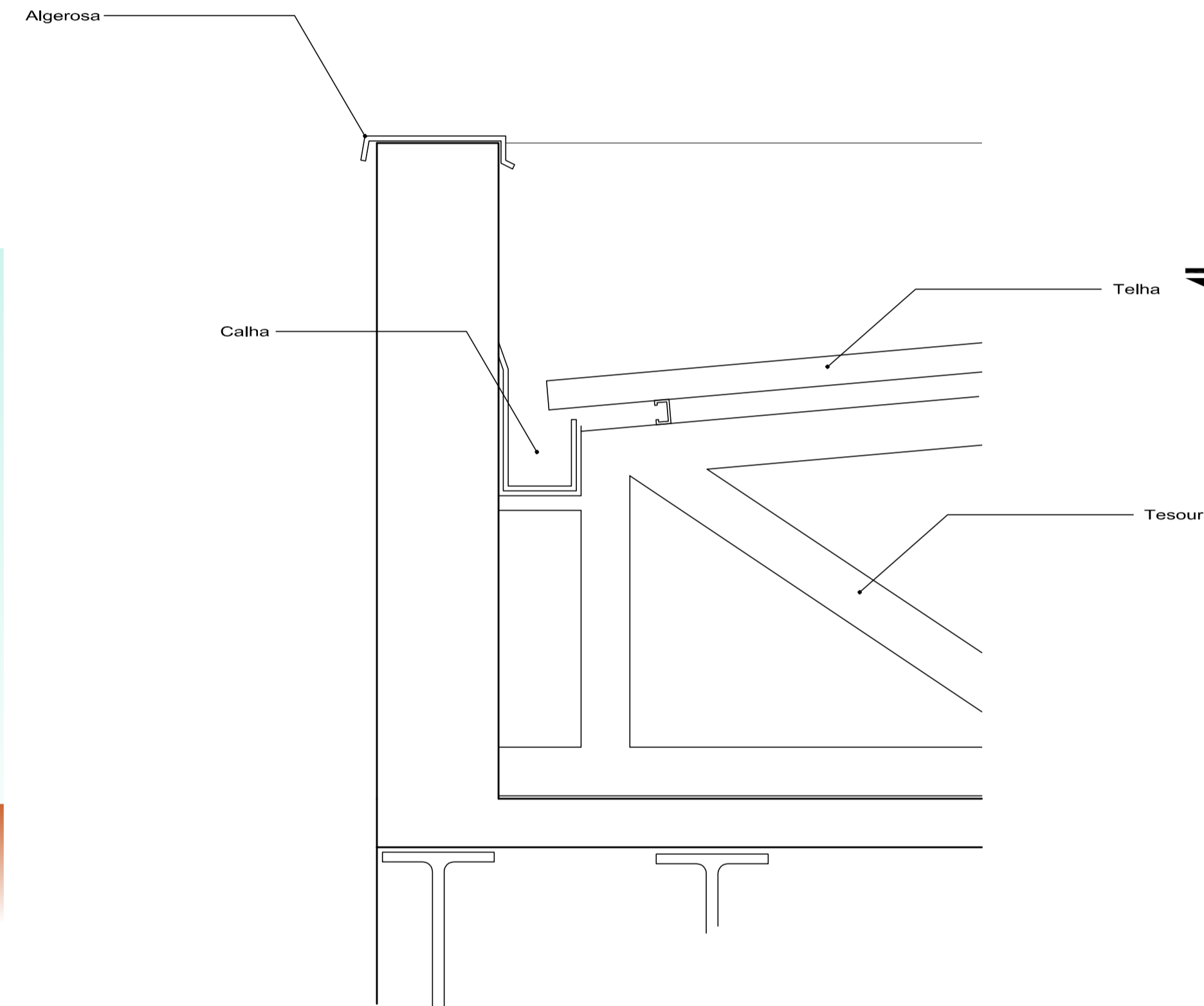


# Biblioteca Pública Érico Veríssimo - Parobé RS

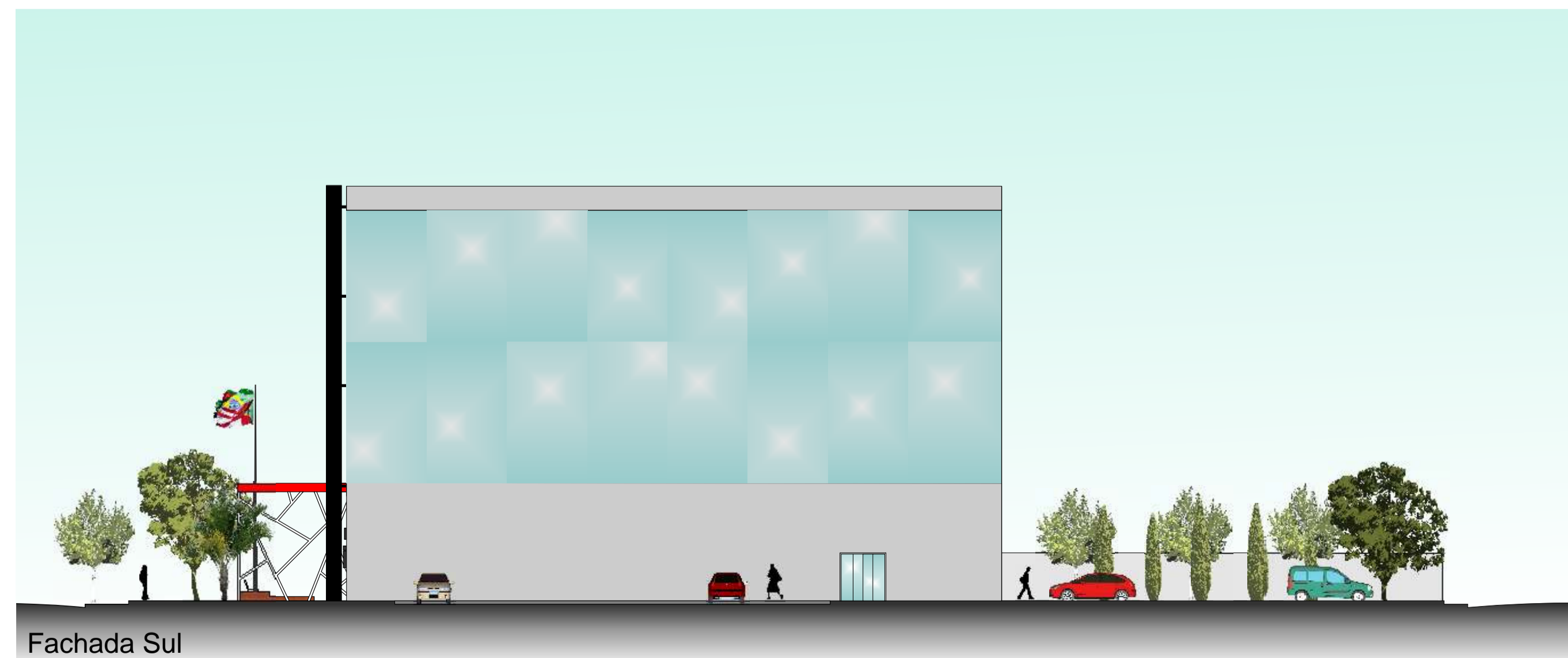
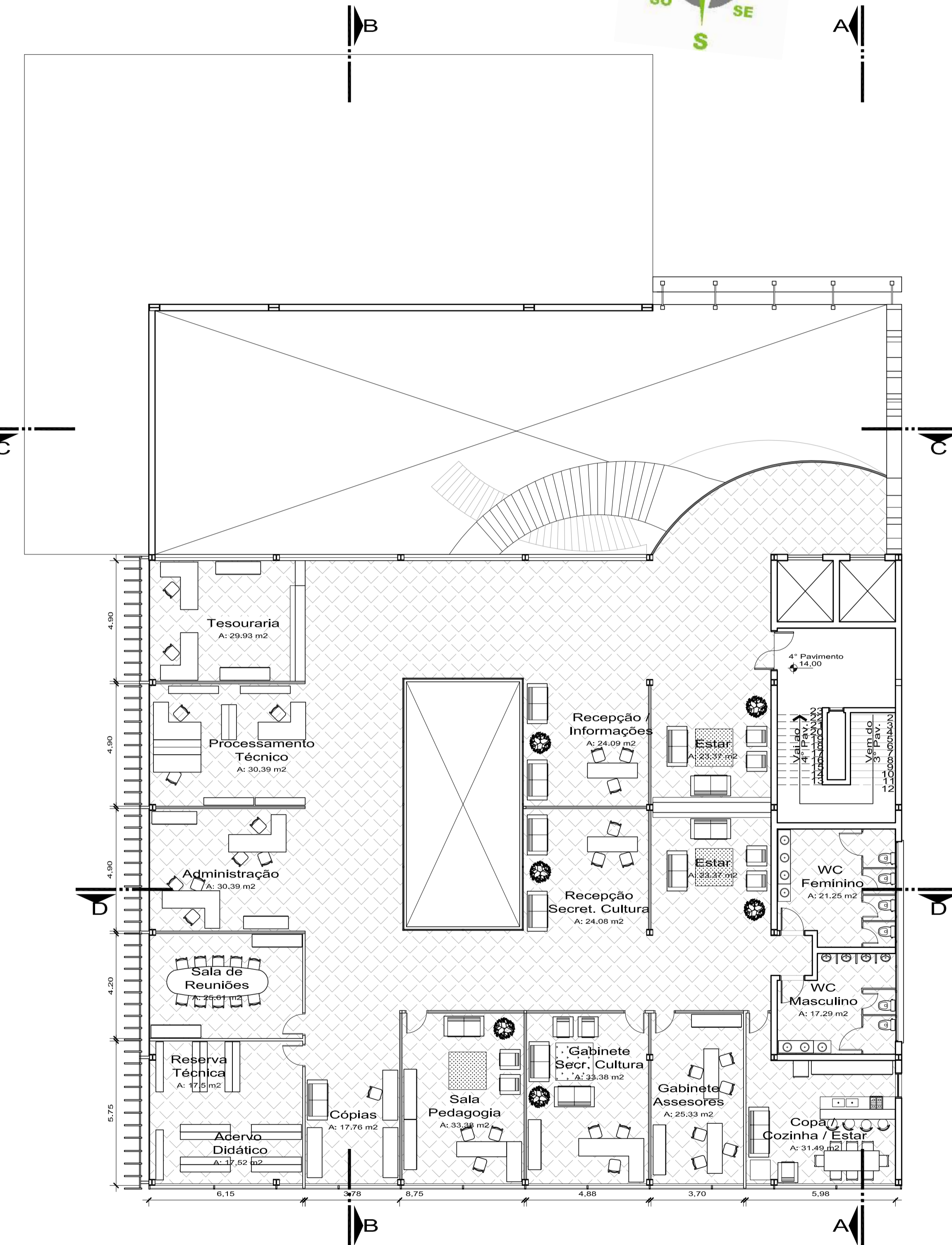
## Planta Baixa - Fachada - Corte



Detalhe 4  
Corte - Escala 1:10



Corte DD  
Escala 1:200



Fachada Sul  
Escala 1:200

Acadêmico:

**Fábio Selau**  
fabioselau@tca.com.br

**FEEVALE** Arquitetura e Urbanismo  
Universidade Feevale Orientador: José Arthur Fell

TFG 2010-2

06