

SPRING COMPLEXO DE VOO LIVRE

INTRODUÇÃO

O turismo de aventura consiste em atividades recreativas que envolvem desafios e riscos. O voo livre é um esporte praticado há mais de 40 anos no Brasil e não possui uma infraestrutura adequada para sua prática.

Logo se faz necessário pensarmos em adequar os locais em que são utilizados para que possam oferecer suporte e mais segurança aos competidores e espectadores.

JUSTIFICATIVA

É possível observar que o turismo é um setor que cada vez mais cresce em todo mundo. A busca por novas alternativas, que sejam mais atrativas e que façam com que o estresse do dia a dia fique de lado e que o descanso necessário seja proporcionado através de atividades.

A Serra Gaúcha sempre foi uma alternativa muito escolhida para turismo e cada vez mais vem investindo neste rendimento que retorna grandes lucros. As cidades mais conhecidas dentro destas escolhas estão Gramado e Canela por já possuírem uma imagem e estrutura consolidadas. Podemos citar outras cidades que também acabam inseridas nesta procura, e uma delas é Carlos Barbosa, cidade escolhida para o desenvolvimento do projeto.

A prática do voo livre está intensamente presente no interior do Rio Grande do Sul, campeonatos são feitos em várias rampas existentes como em Sapiranga e Nova Petrópolis, mas a infraestrutura existente deixa a desejar. A escolha pela cidade de Carlos Barbosa foi influenciada pelo convívio da autora com o lugar desde criança, pois seus avós residiam próximo ao local.

A CIDADE

Segundo a Prefeitura Municipal, a história de Carlos Barbosa começa por volta de 1855, com a vinda dos primeiros imigrantes. No entanto, o maior impulso ao desenvolvimento da localidade aconteceu em 1870, com a chegada dos imigrantes italianos, que constituíram o grupo mais numeroso que se estabeleceu no local, fixando-se em quase todas as localidades do município.



ÁREA DE INTERVENÇÃO

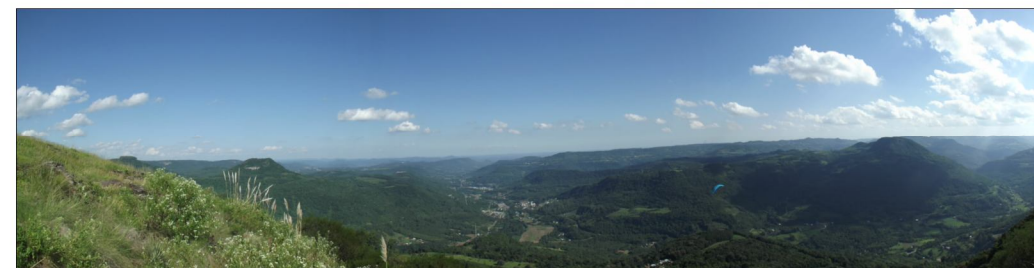
O Morro do Diabo, sítio escolhido para o desenvolvimento do Trabalho Final de Graduação, está localizado ao sudeste de Carlos Barbosa, na sua zona rural, a uma altitude de 665m, e distante em torno de 15 quilômetros do centro urbano, tem fácil acesso e duas rampas de salto, consideradas as melhores para a prática do voo livre no Rio Grande do Sul.



LOTE EXISTENTE | esc.: 1:2500

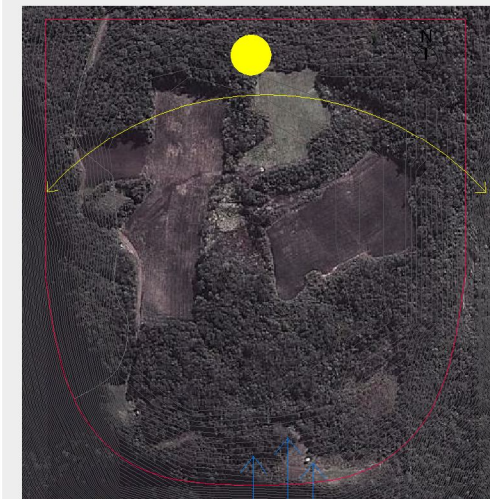
TABELA DE ÁREAS

ÁREA TOTAL DO LOTE	238.271,86m ²
POUSADA	6.867,54m ²
ESCOLA	1.806,00m ²
APOIO DA PISTA 01	134,62m ²
APOIO DA PISTA 02	134,62m ²
RESERVATÓRIO	18,07m ²
ÁREA TOTAL DO PROJETO	8.960,85m ²
T.O. CONSTRUÍDO	3,76%



ANÁLISES:

INSOLAÇÃO E VENTOS PREDOMINANTES



ventos predominantes

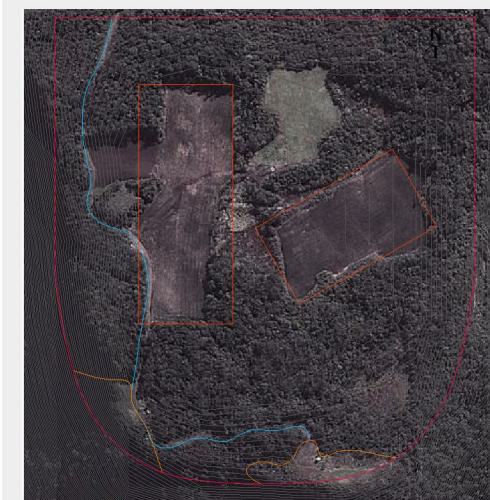
VISUAIS

Todas as vistas de cima do morro.

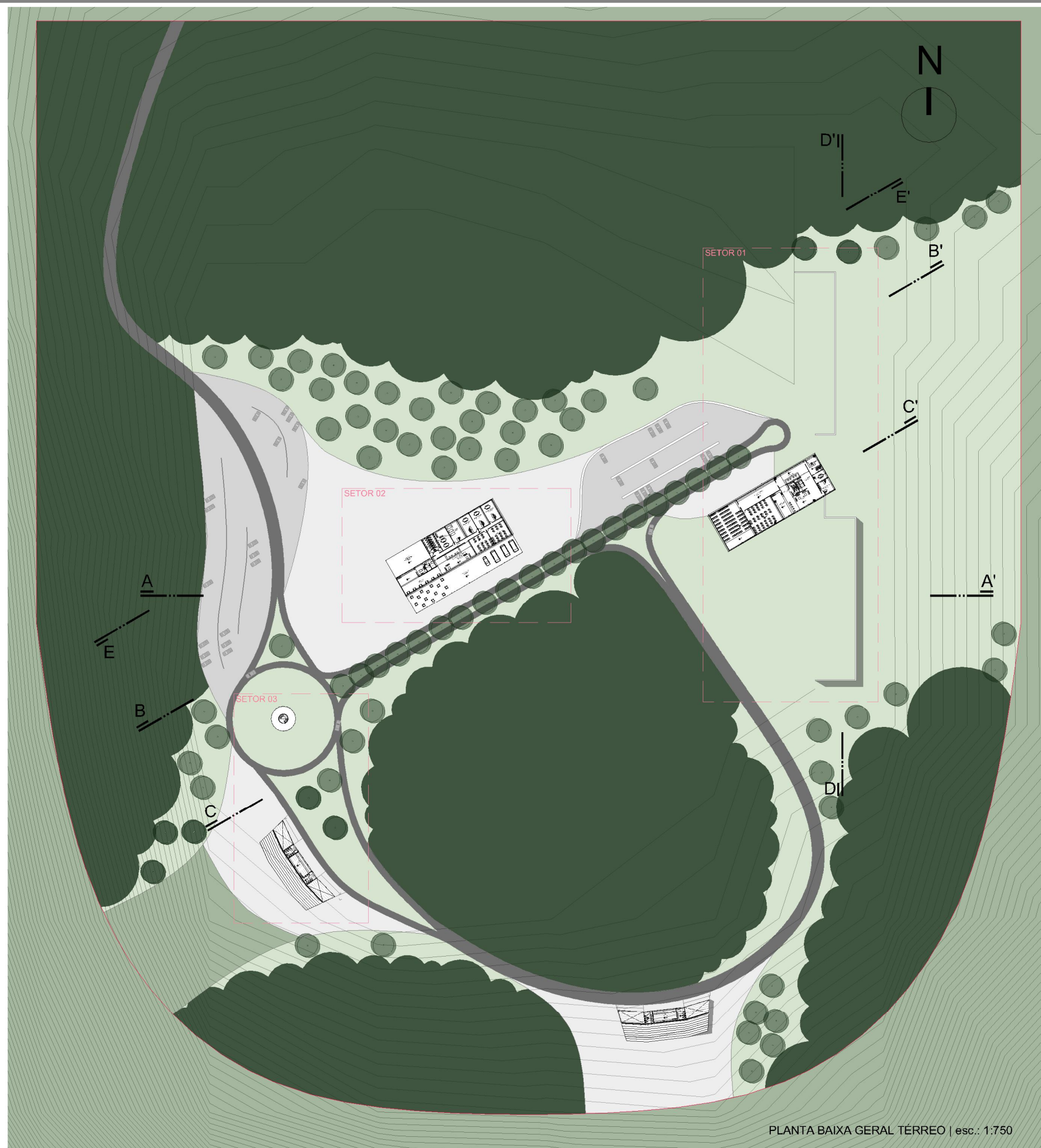
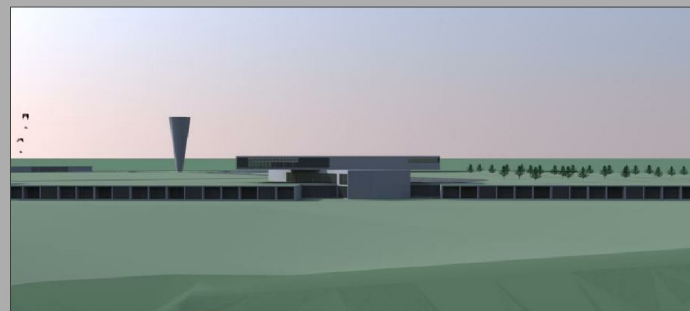
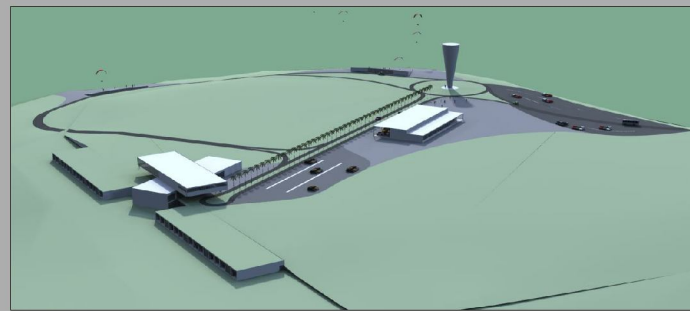


PRÉ-EXISTÊNCIAS

Caminhos, rampas de salto e clareiras.



SPRING COMPLEXO DE VOO LIVRE



PLANTA BAIXA GERAL TÉRREO | esc.: 1:750

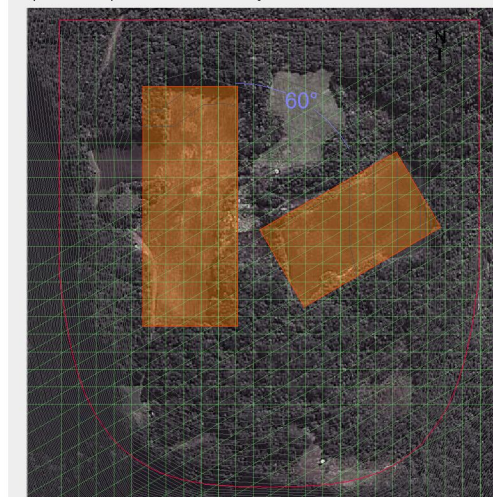
ANÁLISES:

REGULARIZAÇÃO DOS CAMINHOS E RAMPAS



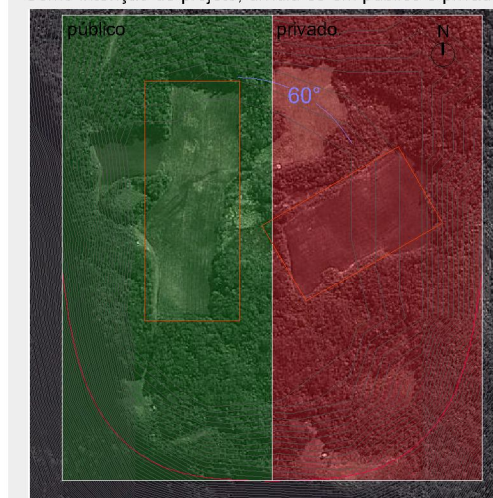
GEOMETRIA ORDENADORA

A partir das pré-existências lança-se uma malha de 20x20metros.



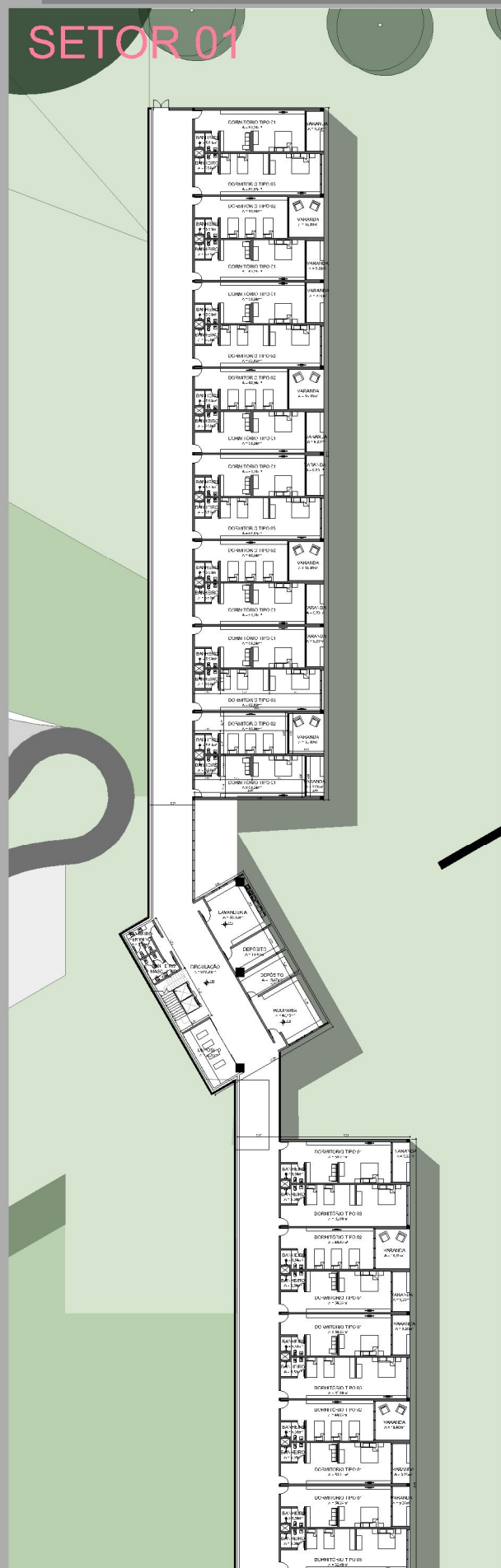
SETORIZAÇÃO

Como intenção de projeto, dividiu-se em público e privado.

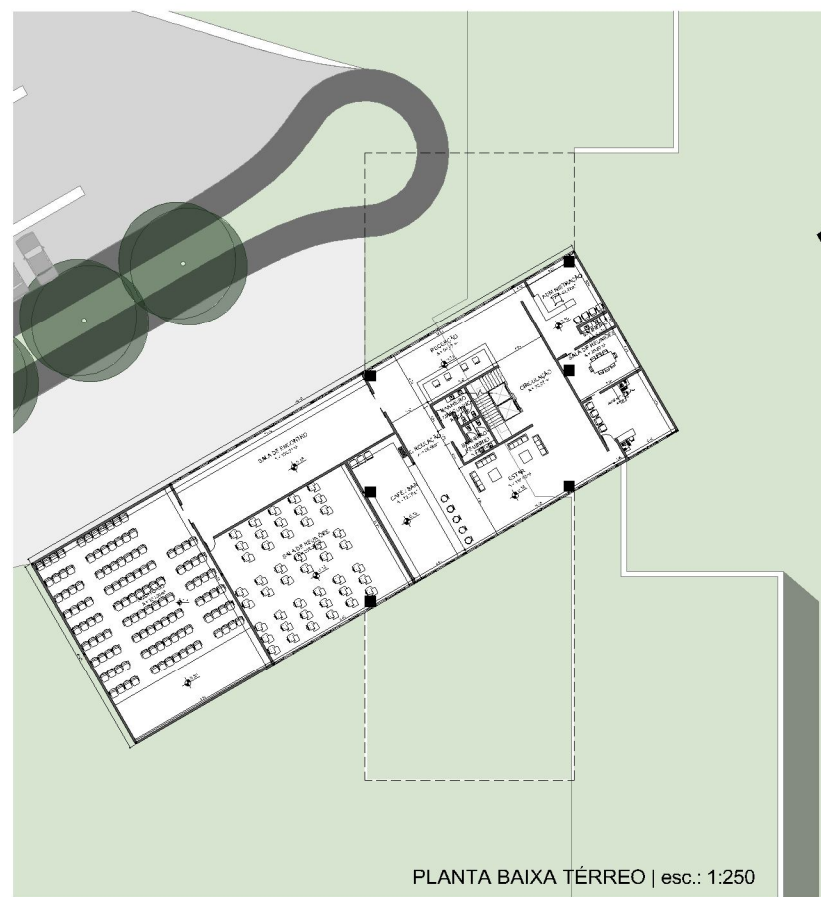


SPRING COMPLEXO DE VOO LIVRE

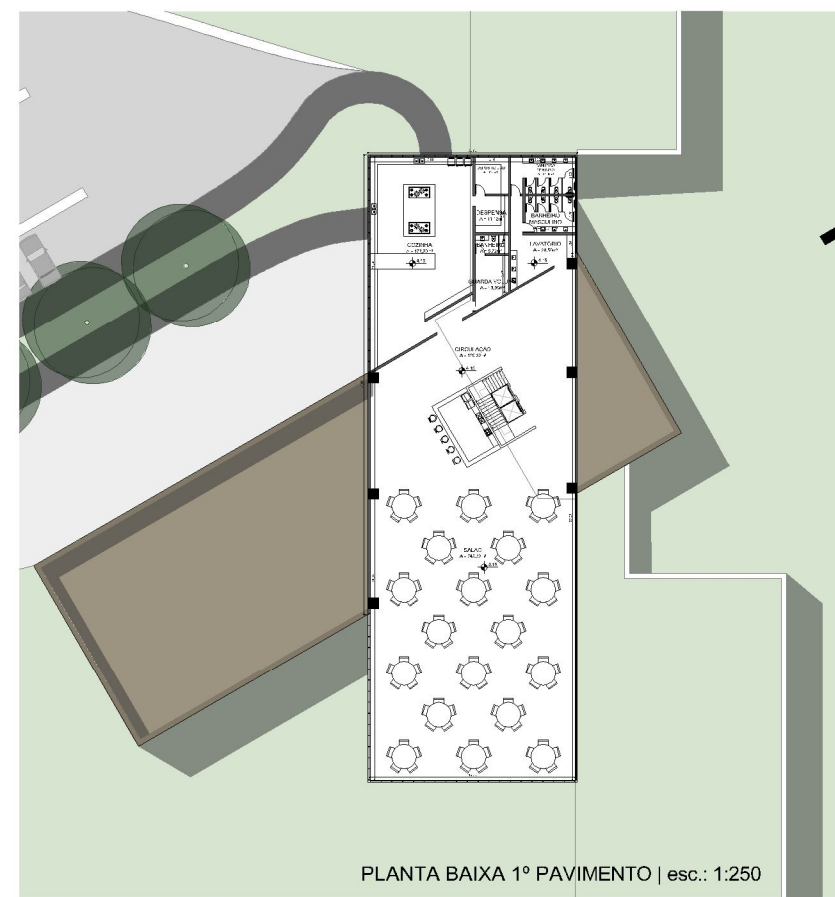
SETOR 01



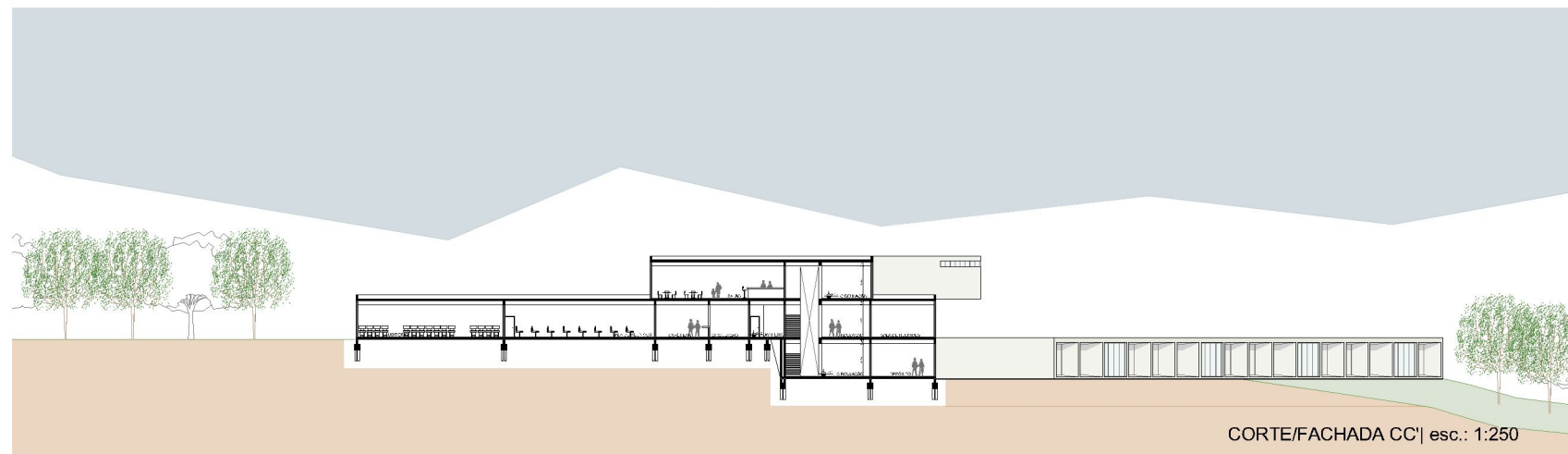
PLANTA BAIXA SUBSOLO | esc.: 1:250



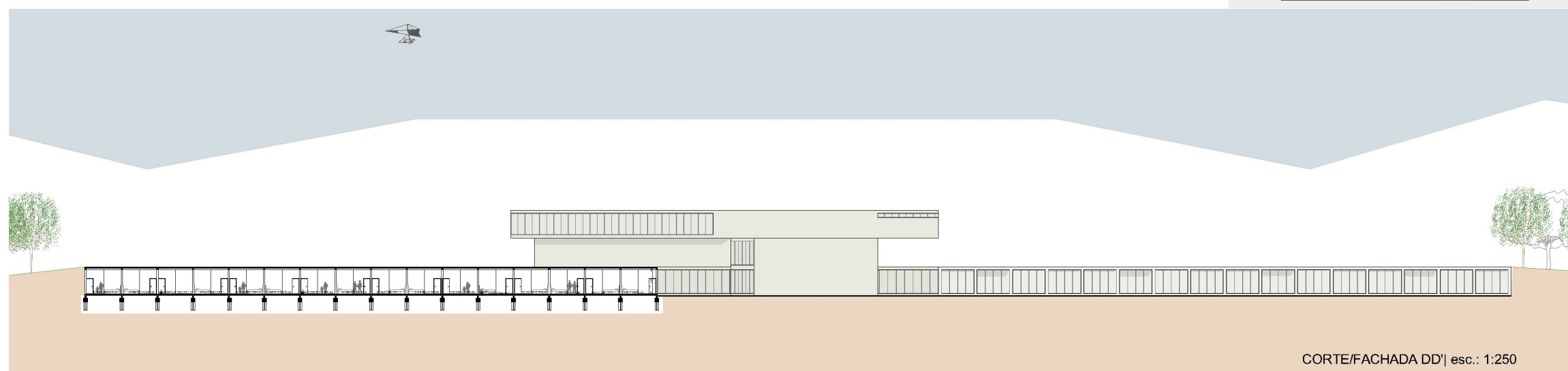
PLANTA BAIXA TÉRREO | esc.: 1:250



PLANTA BAIXA 1º PAVIMENTO | esc.: 1:250

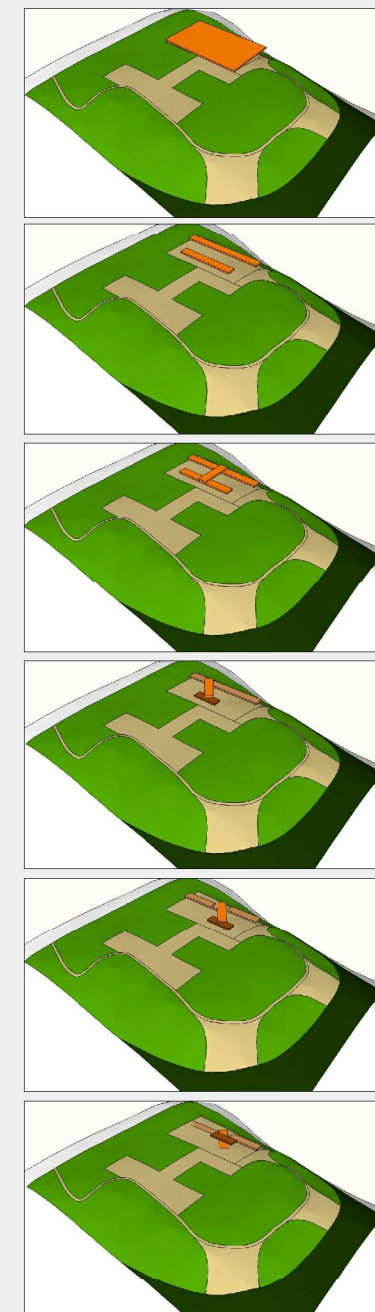


CORTE/FACHADA CC | esc.: 1:250

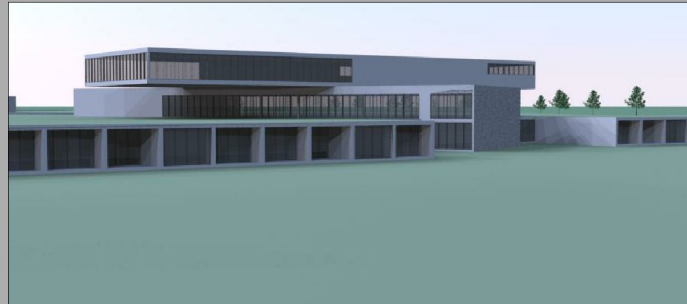
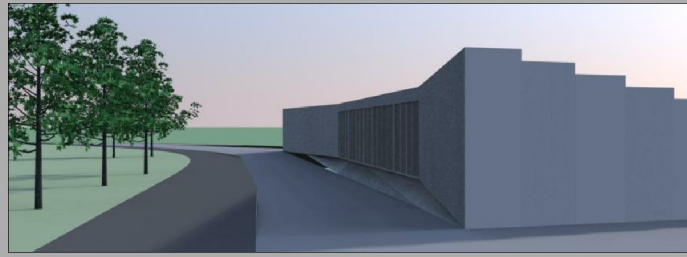


CORTE/FACHADA DD | esc.: 1:250

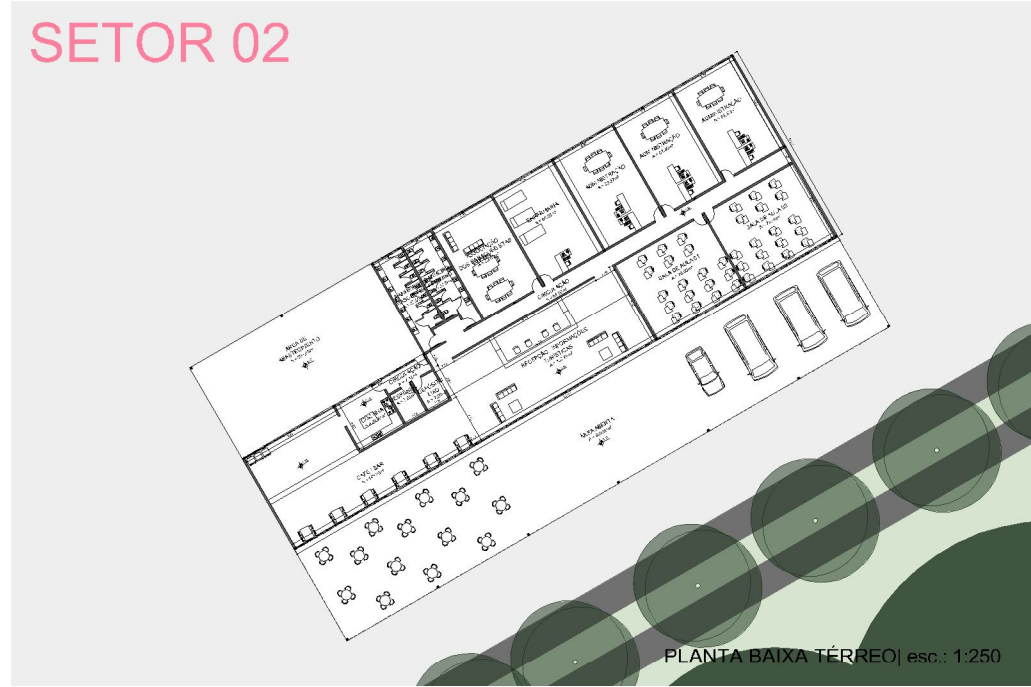
LANÇAMENTO DA PROPOSTA:



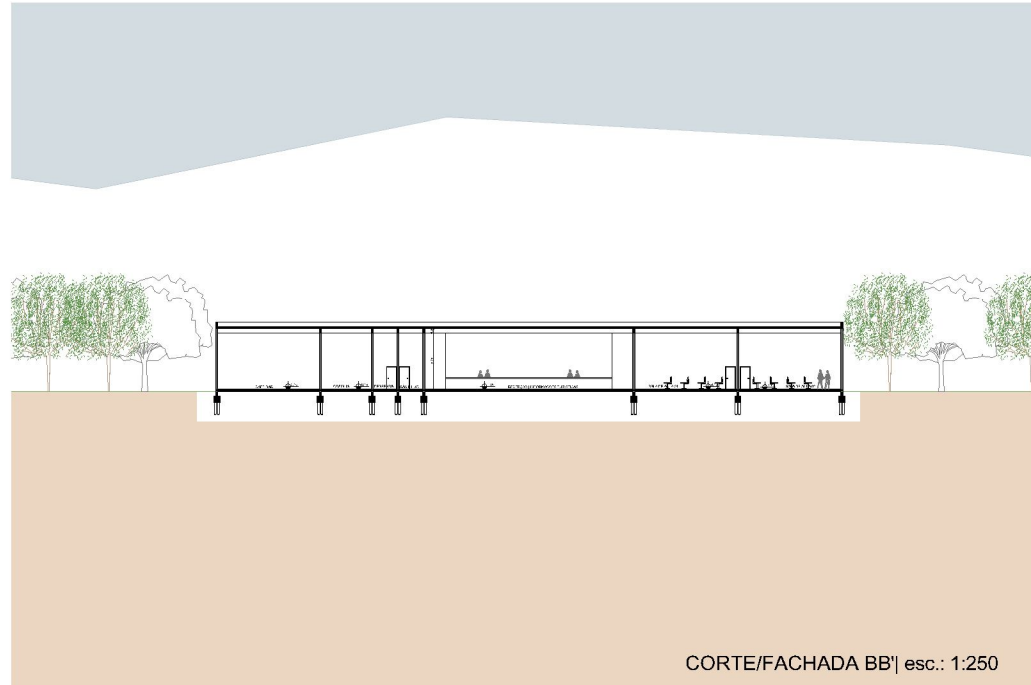
SPRING COMPLEXO DE VOO LIVRE



SETOR 02

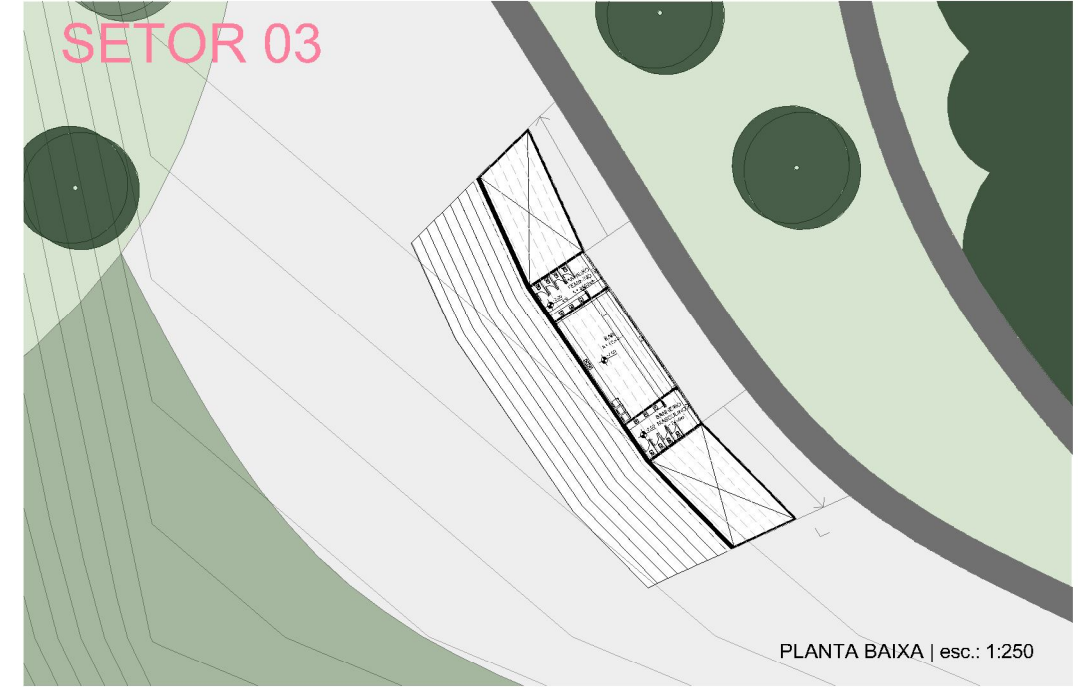


PLANTA BAIXA TÉRREO | esc.: 1:250

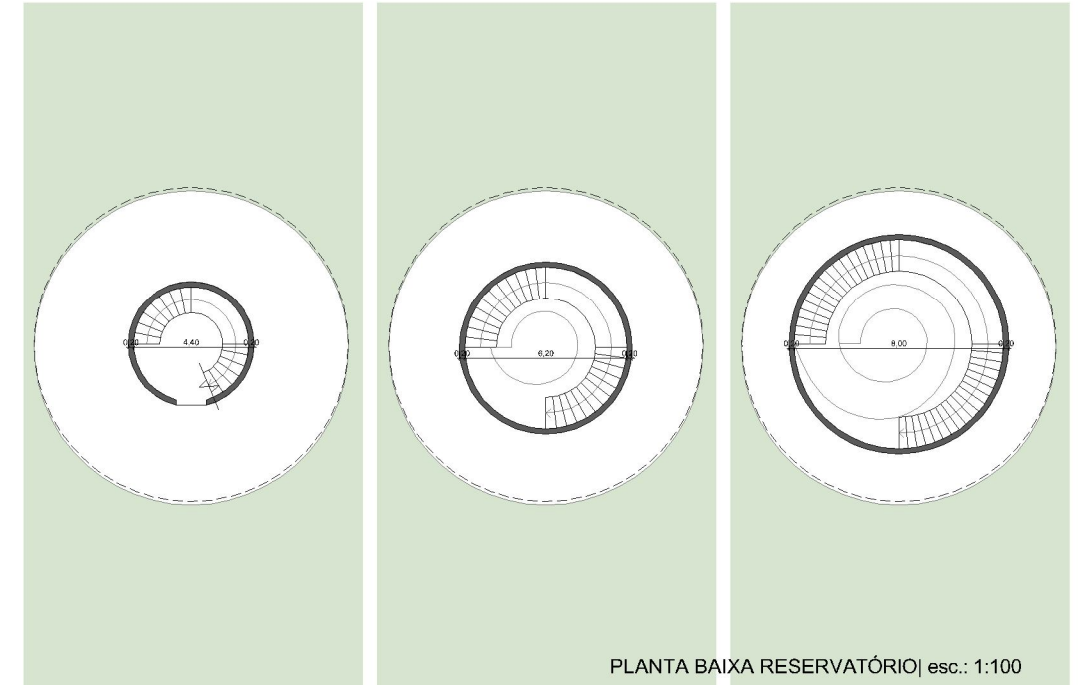


CORTE/FACHADA BB' | esc.: 1:250

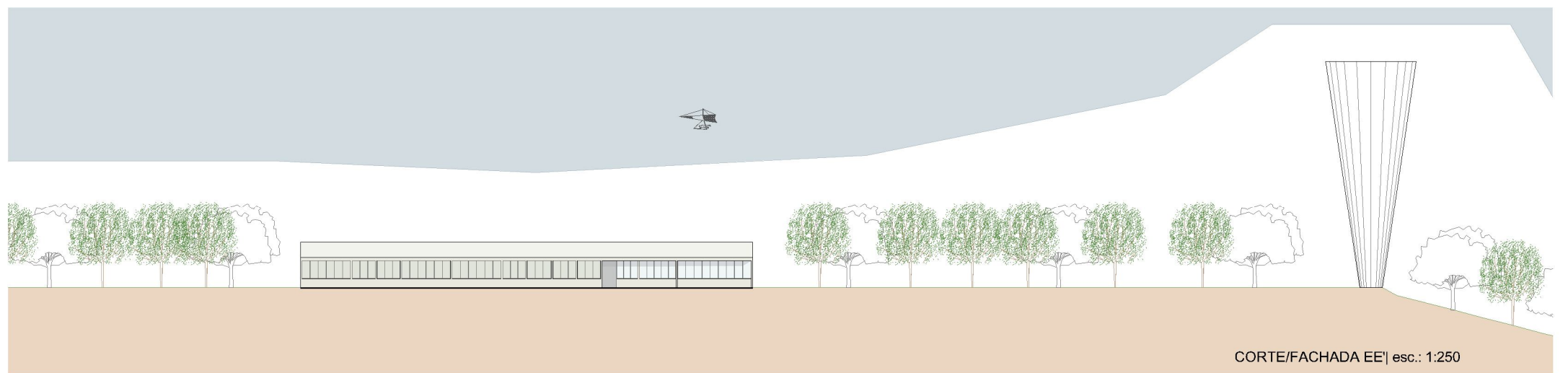
SETOR 03



PLANTA BAIXA | esc.: 1:250



PLANTA BAIXA RESERVATÓRIO | esc.: 1:100



CORTE/FACHADA EE' | esc.: 1:250

SPRING COMPLEXO DE VOO LIVRE

REFERÊNCIAS:

FORMAIS

Casa Oruga, Santiago do Chile, projetada por Sebastián Irarrázaval.



Hotel Boa Vista, Porto Feliz - SP, projetada por Isay Weinfeld.



SISTEMAS CONSTRUTIVOS

Estrutura metálica.

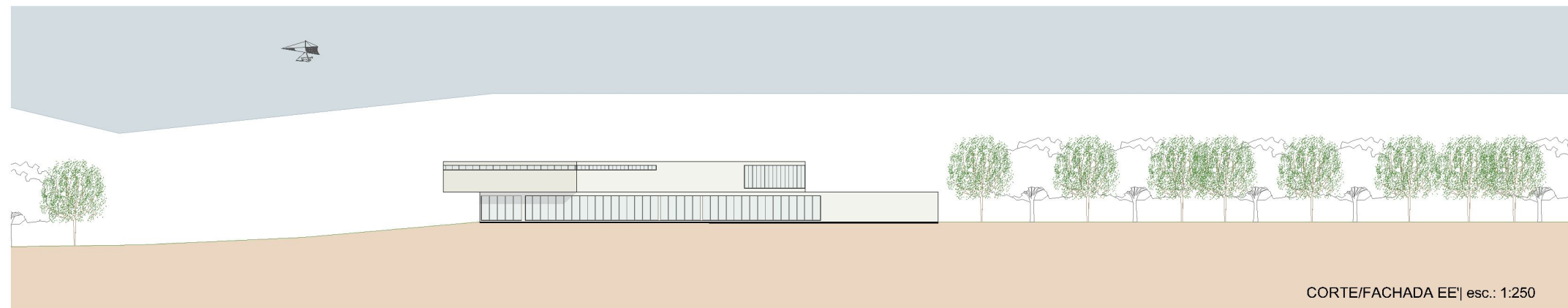


Light Steel Frame.

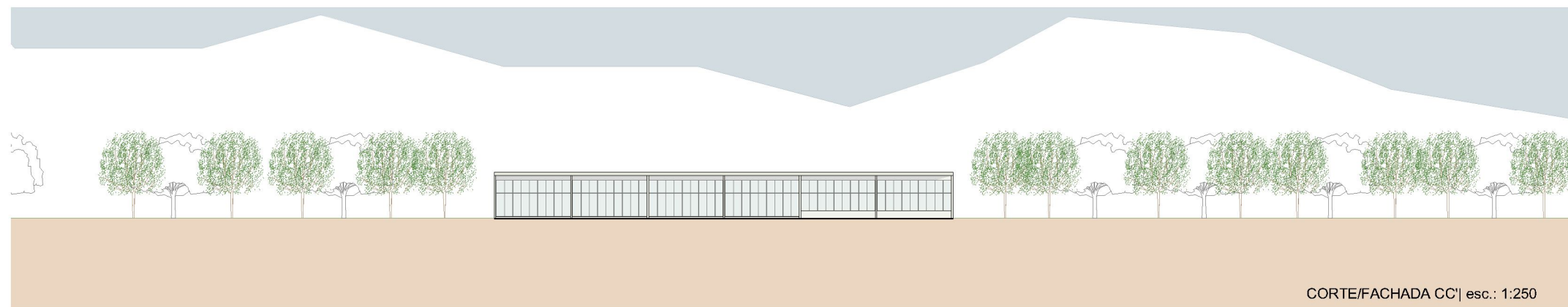


REVESTIMENTOS

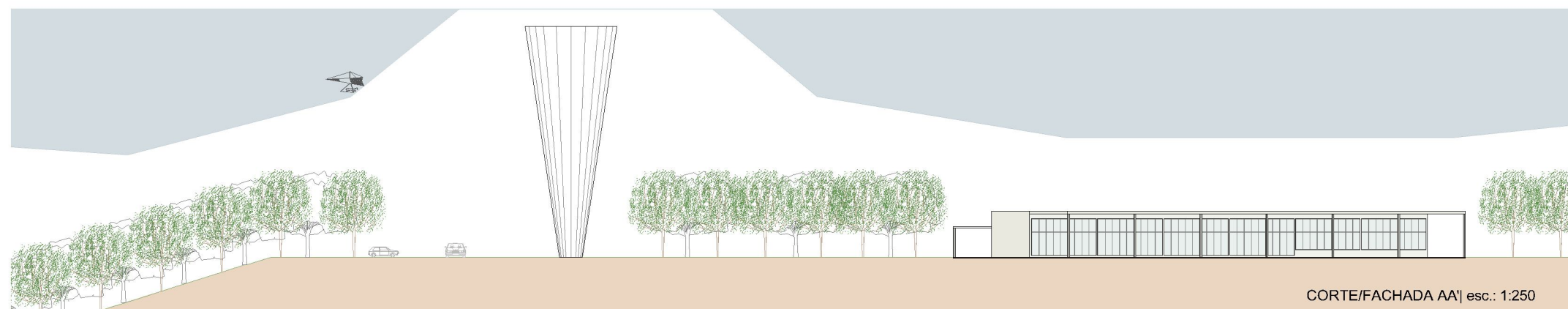
Placas cimentícias.



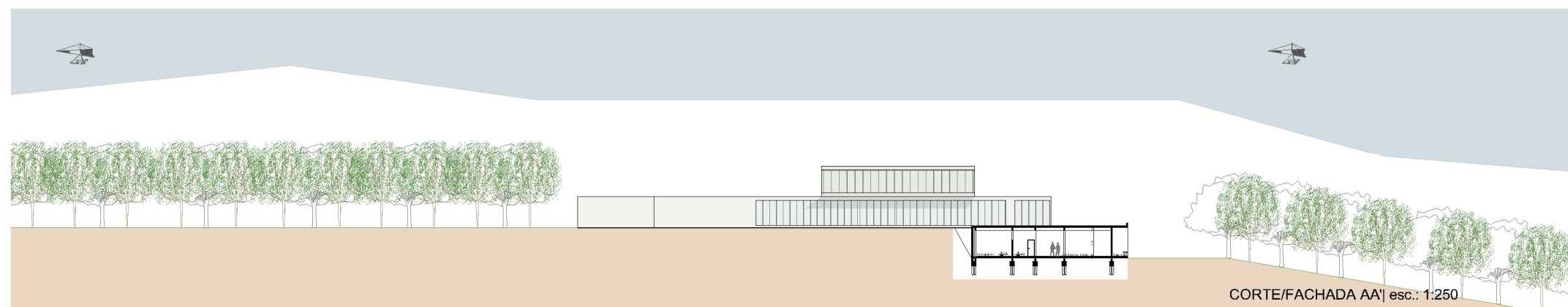
CORTE/FACHADA EE' | esc.: 1:250



CORTE/FACHADA CC' | esc.: 1:250



CORTE/FACHADA AA' | esc.: 1:250



CORTE/FACHADA AA' | esc.: 1:250