

Tema proposto

O tema proposto para o projeto é um complexo de lazer e turismo, tendo como público alvo e atividade central a prática de voo livre.

A prática do voo livre, evoluiu bastante no Brasil, desde que os primeiros eventos começaram a ocorrer nos anos 80 do Século XX.

O clima tropical e a relevo variado do terreno brasileiro, aliados ao espólio e inventário do voador permitiu que diversos locais tornassem locais ideais para a prática.

No Rio Grande do Sul, existem atualmente, 28 campos de voo livre autorizados, sendo 1 Associação Brasileira de Voo Livre.

Os locais destinados à prática do voo livre no Brasil é no estado paranaense e são muitos: uma pista de voo livre, não pode ser construída sem a aprovação do órgão responsável, localizada em um terreno com condições de voo livres para a prática de voo livre, sendo a prática de voo livre, uma prática de lazer e turismo.

Referente aos locais propostos para a prática do voo com segurança, é necessário que exista uma pista com largura mínima de 25,5 m, sendo também segura e suficiente para abrigar e checar os equipamentos e com um declividade que nos possibilite decolar e pousar em uma área de pouso.

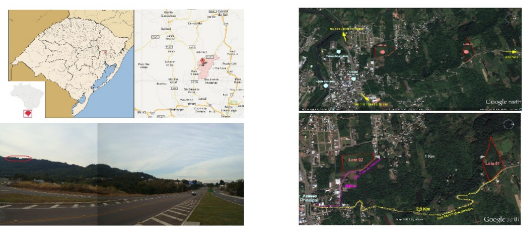


Localização da Área

A 60 km de Ponta Alegre e 60 km de Casca do Sul, está o município de Itaipava, tem um grande potencial turístico e se encontra, em uma região situada em uma das principais rotas de turismo do Brasil, a ligação de Curitiba com o Rio de Janeiro.

O projeto em estudo deverá ocupar duas grandes áreas: uma para decolagem (zona D), no Morro das Botas, e outra para pouso (zona P), no Bairro Vale do Niem, ambas de propriedade particular.

Incluiu-se a área de preservação ambiental, com uma faixa de proteção de 100m de largura e 100m de comprimento em torno do ponto de decolagem e pouso, visando a preservação do meio ambiente e a segurança dos participantes.

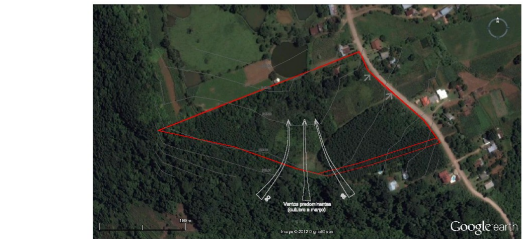


Objetivo / Lote

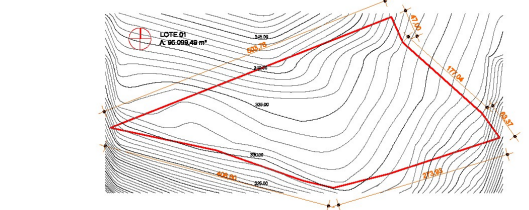
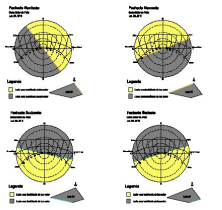
A localização desta pista de voo livre no cidade de Itaipava, apresenta algumas vantagens, sendo pouco acessível, e a infraestrutura necessária para a realização de competições, nas modalidades esportivas de parapente e asa delta, suprir uma carência da cidade criando um novo espaço de lazer, visando ao turismo local e atraindo visitantes de outras cidades e de estados vizinhos, visando ao desenvolvimento econômico e social da cidade.

Como componentes de seu parque linear, são elas, uma praça pública, uma pista de voo livre, uma pista de pouso. Nos demais dias a praça poderá ser utilizada para eventos, atividades culturais e de lazer, visando ao desenvolvimento econômico e social da cidade.

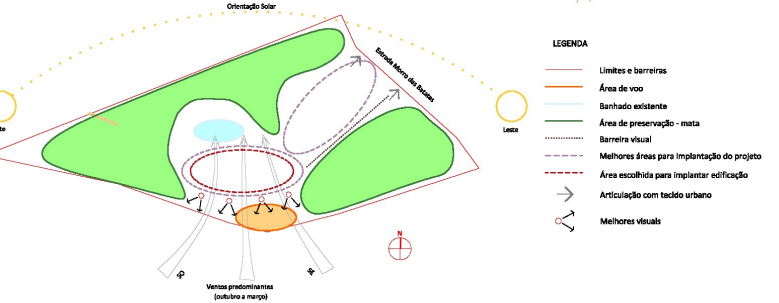
Devido à localização do terreno, o projeto prevê a construção de uma pista de pouso, visando ao desenvolvimento econômico e social da cidade.



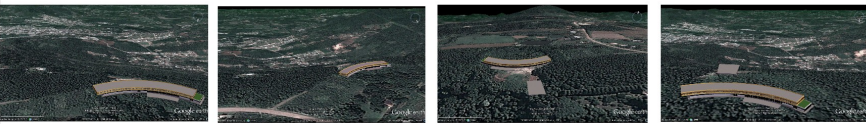
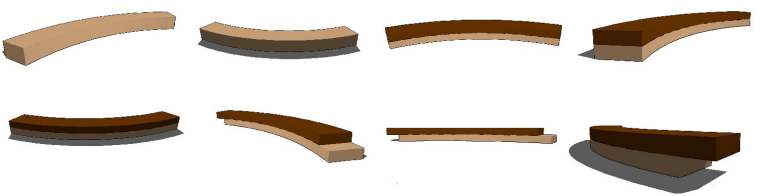
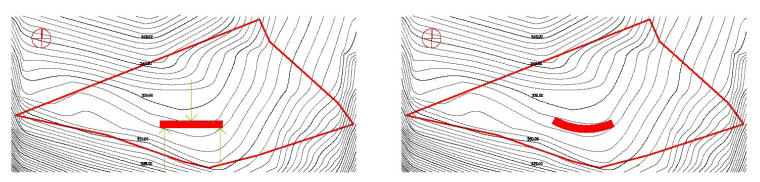
Condições



Condições



Plano de ocupação



Implantação

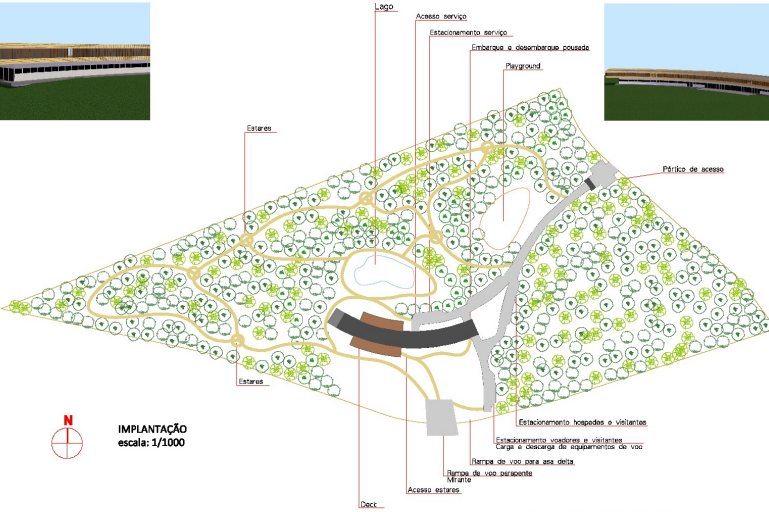
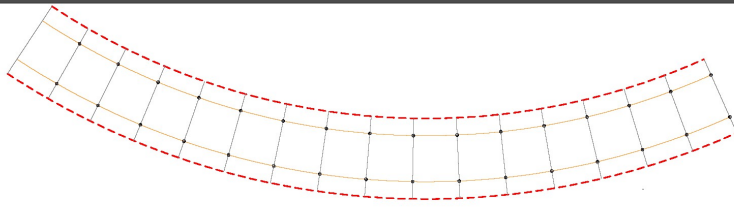
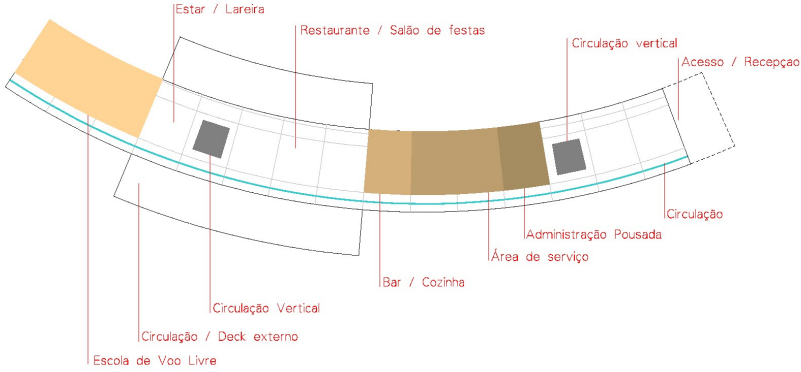


Diagrama estrutural

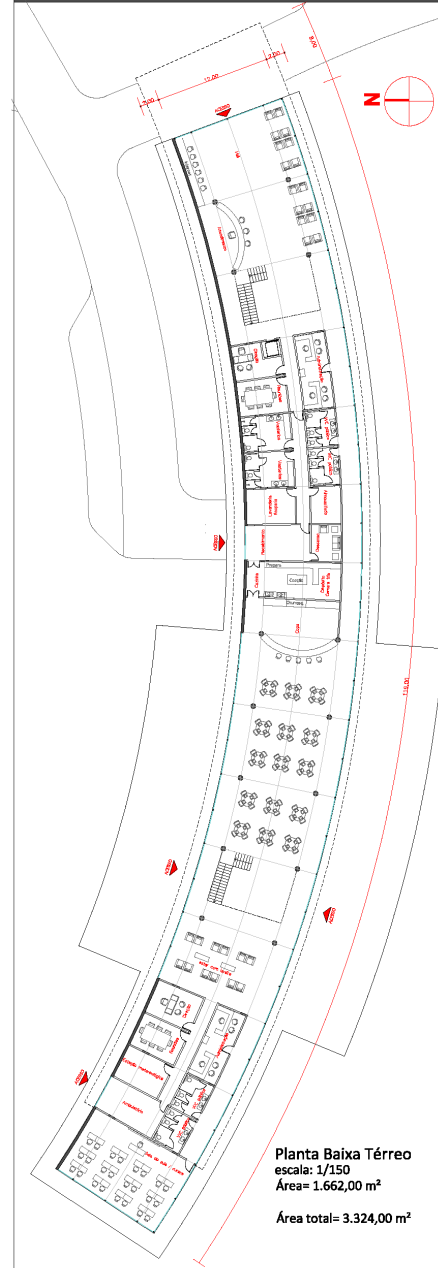
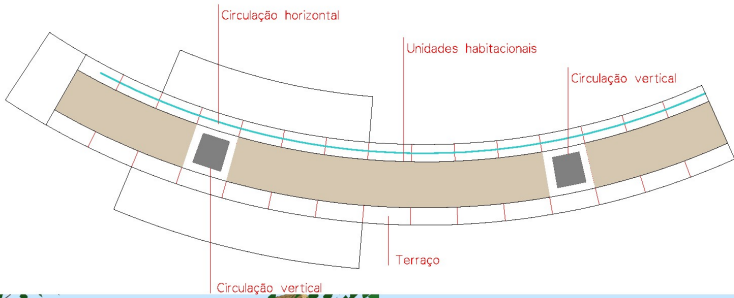


- - - - - Linha geradora modulação - (acomodada entre as cotas de nível 333 e 334 m)
- — — — Linhas paralelas a geradora
- — — — Linhas perpendiculares a geradora (paredes e vigas)
- • • • • Pilares, distância de 8 metros

Zoneamento térreo
escala: 1/250



Zoneamento superior
escala: 1/250



Planta Baixa Térreo
escala: 1/150
Área= 1.662,00 m²
Área total= 3.324,00 m²



Planta Baixa Superior
escala: 1/150
Área= 1.662,00

